

A.66...VALVOLE MODULARI GRUPPO RAPIDO/LENTO CETOP 3



A.66...

SOLENOIDI IN DC	CAP. I PAG. 67
SOLENOIDI IN AC	CAP. I PAG. 18
CONNETTORI STANDARD	CAP. I PAG. 19
QC.3.2...	CAP. III PAG. 2
LUNGHEZZA VITI E TIRANTI	CAP. IV PAG. 21

Si tratta di una elettrovalvola on/off a montaggio modulare la quale permette di ottenere, tramite segnale elettrico di commutazione, due velocità di una singola utenza montando un apposito regolatore a 2 vie.

Il regolatore di portata è da ordinare separatamente (QC32). Le curve dei limiti di impiego sono state ricavate con il regolatore completamente chiuso, tali limiti migliorano progressivamente in funzione dell'apertura del regolatore. Solenoidi utilizzati in corrente continua D15, in corrente alternata K12.

Pressione max.	320 bar
Fluidi idraulici	Olii minerali DIN 51524
Viscosità fluido	10 ÷ 500 mm ² /s
Temperatura fluido	-25°C ÷ 75°C
Temperatura ambiente	-25°C ÷ 60°C
Livello di contaminazione max.	classe 10 secondo NAS 1638, con filtro β ₂₅ ≥ 75
Peso versione con solenoide AC	2,2 Kg
Peso versione con solenoide DC	2,4 Kg

Le prove sono state eseguite con solenoidi caldi, alimentati con una **tensione inferiore del 10%** a quella nominale e con una **temperatura del fluido di 50°C**. Il fluido impiegato è un olio minerale avente una viscosità 46 mm²/s a 40°C.

CODICE DI ORDINAZIONE

A	Valvola controllo velocità
66	Grandezza
E	Tipo di comando elettrico
***	120 = Normalmente aperto 121 = Normalmente chiuso Vedi "Simboli idraulici"
*	Regolazione sulle vie: A/B/P/T (vedi simboli idraulici) Per ottenere le versioni A1 e B1 ruotare di 180° il piastriano H.
*	Tensioni: vedi tab.1
**	Varianti: vedi tab.2
*	3 = N°. di serie per tensioni AC 4 = N°. di serie per tensioni DC

TAB.1 - TENSIONI

SOLENOIDI K12 (IN AC)

A	24V/50Hz
B	48V/50Hz*
J	115V/50Hz - 120V/60Hz
Y	230V/50Hz - 240V/60Hz
E	240V/50Hz*
F	24V/60Hz*

BOBINE D15 (IN DC - 30W)

L	12V	115Vac/50Hz 120Vac/60Hz con raddrizzatore
M	24V	
V	28V*	230Vac/50Hz 240Vac/60Hz con raddrizzatore
N	48V*	
Z	102V*	
P	110V*	
X	205V*	
K	Senza bobine AC	
W	Senza bobine DC	

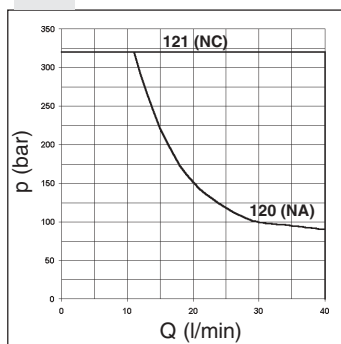
Le tensioni non vengono stampigliate sulle targhette, ma sono leggibili sulla bobina

* Tensioni speciali

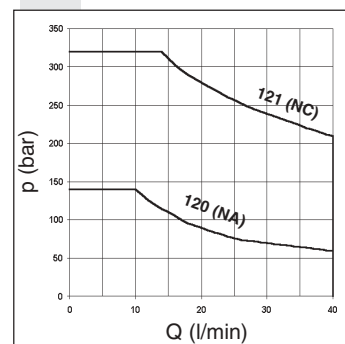
TAB.2 - VARIANTI

Nessuna (come disegno ingombri)	00
Viton	V1
Spia luminosa	X1
Raddrizzatore	R1
Serracavo "PG11"	C1
Valvola senza connettore (bobine)	S1
Spia luminosa + Raddrizzatore	XR

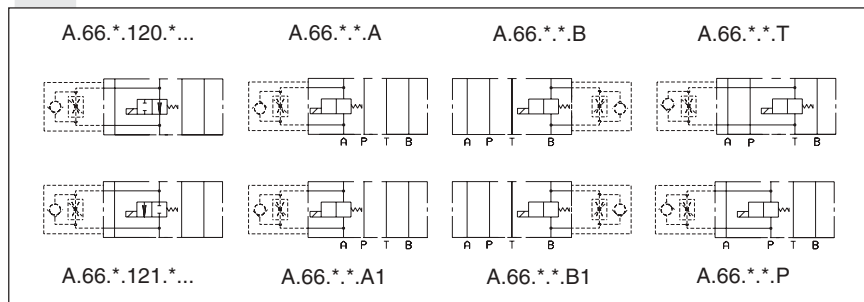
LIMITI DI IMPIEGO SOLENOIDI IN DC



LIMITI DI IMPIEGO SOLENOIDI IN AC



SIMBOLI IDRAULICI



DIMENSIONI DI INGOMBRO

