

AD.3.P... COMANDO PNEUMATICO CONTROLLO DIREZIONE CETOP 3



1



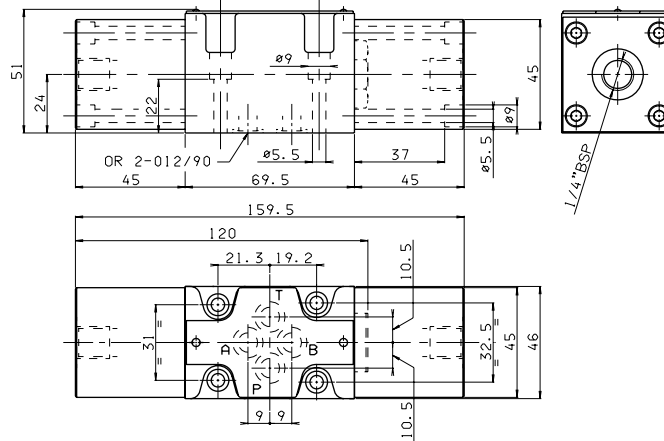
Pressione max. sulle vie P/A/B	320 bar
Pressione max. sulla via T	160 bar
Portata max.	60 l/min
Pressione min. di pilotaggio	2 + [0.027 x (pt*)] bar - vedi nota
Pressione max. di pilotaggio	20 bar
Viscosità fluido	10 ÷ 500 mm ² /s
Temperatura fluido	-25°C ÷ 75°C
Temperatura ambiente	-25°C ÷ 60°C
Livello di contaminazione max.	classe 10 secondo NAS 1638 con filtro β ₂₅ ≥ 75
Peso (versione singolo comando)	1,2 Kg
Peso (versione doppio comando)	1,8 Kg

• Montaggi possibili:
C/D/E/F/G/H/I L/M

Codice di ordinazione
pagina precedente

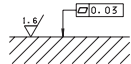
(pt*) = pressione sulla
via T

DIMENSIONI DI INGOMBRO



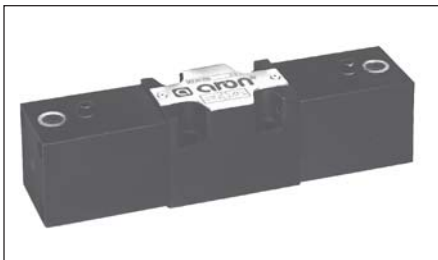
Viti di fissaggio previste UNI 5931
M5x30 in materiale min. 8.8
Forza di serraggio 5 Nm / 0.5 Kgm

Caratteristiche piano
di appoggio



IAD3P - 03/1999/i

AD.3.O... COMANDO OLEODINAMICO CONTROLLO DIREZIONE CETOP 3



Pressione max. sulle vie P/A/B	320 bar
Pressione max. sulla via T	160 bar
Portata max.	60 l/min
Pressione min. di pilotaggio	15 + [0.1 x (pt*)] bar - vedi nota
Pressione max. di pilotaggio	250 bar
Viscosità fluido	10 ÷ 500 mm ² /s
Temperatura fluido	-25°C ÷ 75°C
Temperatura ambiente	-25°C ÷ 60°C
Livello di contaminazione max.	classe 10 secondo NAS 1638 con filtro β ₂₅ ≥ 75
Peso (versione singolo comando)	1,5 Kg
Peso (versione doppio comando)	2,3 Kg

• Montaggi possibili:
C/D/E/F/G/H/I L/M

• Codice di ordinazione
pagina precedente

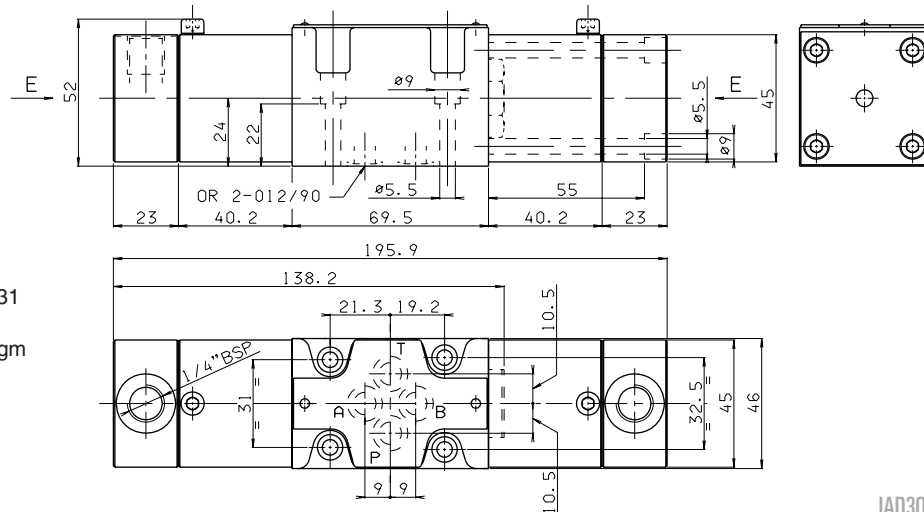
(pt*) = pressione sulla
via T

La variante DI è consigliata in ambienti
caratterizzati da presenza di polvere o
contaminati.

Caratteristiche aggiunte valide solo per AD30 variante DI

Pressione min di pilotaggio	[10 + (pt*)] bar - vedi nota
Pressione max. di pilotaggio	250 bar
Trafilamento max. del pilotaggio	1 l/min

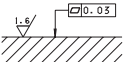
DIMENSIONI DI INGOMBRO



E = Emergenza manuale

Viti di fissaggio previste UNI 5931
M5x30 in materiale min. 8.8
Forza di serraggio 5 Nm / 0.5 Kgm

Caratteristiche piano
di appoggio



IAD30 - 03/1999/i