



AD.5.L... COMANDO A LEVA CONTROLLO DIREZIONE CETOP 5

Pressione max. sulle vie P/A/B	320 bar
Pressione max. sulla via T	160 bar
Portata max.	100 l/min
Angolazione leva	2 x 15°
Viscosità fluido	10 ÷ 500 mm ² /s
Temperatura fluido	-25°C ÷ 75°C
Temperatura ambiente	-25°C ÷ 60°C
Livello di contaminazione max.	classe 10 secondo NAS 1638 con filtro $\beta_{25} \geq 75$
Peso	4,7 Kg
Peso variante M1	5,35 Kg

• Montaggi possibili:
C / E / F

• Non è previsto il
montaggio **D**

• La variante **D1**
specifica la versione
con detent (aggancio
meccanico)

• Le molle per la ver-
sione con detent (va-
riante **D1** sono diver-
se da quelle standard

AD.5.L...

CODICE DI ORDINAZIONE CAP. I PAG. 29

CURSORI STANDARD CAP. I PAG. 30

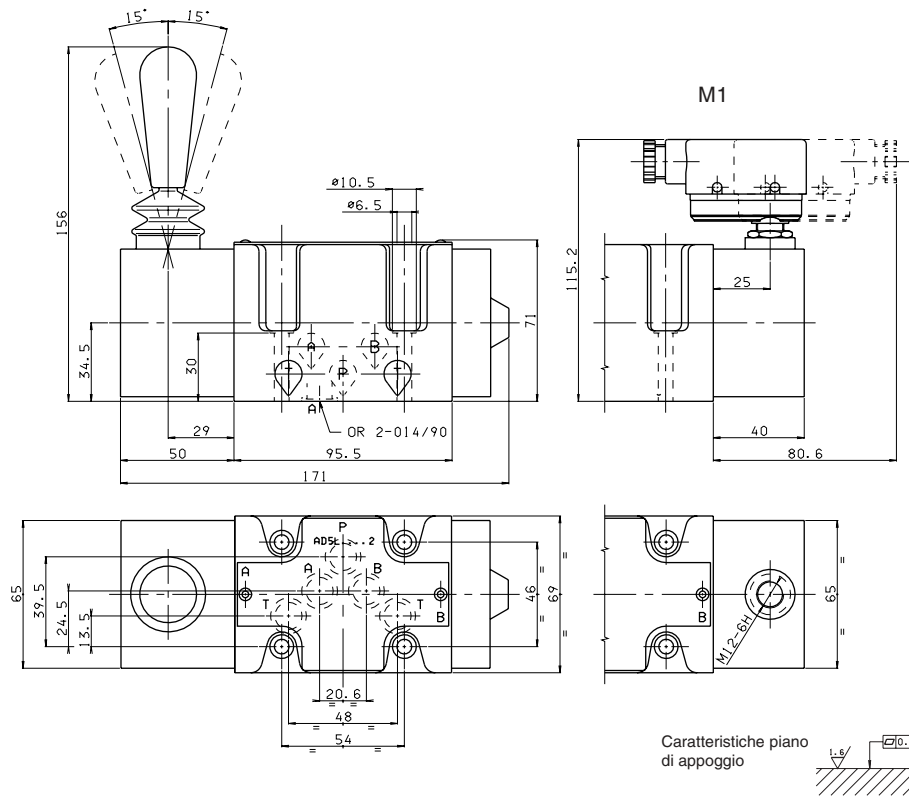
• Per queste valvole (comando a leva) vengono utilizzati cursori completamente diversi da quelli utilizzati per tutti gli altri comandi (esempio comando elettrico, meccanico..)

• Cursori disponibili: 01 / 02 / 03 / 04 / 05 / 06 / 66 / 07 / 22 / 13 / 15 / 16 / 17 (schemi idraulici pag. I • 30)

• Disponibile su richiesta microinterruttore tipo NATIONAL AM1107

DIMENSIONI DI INGOMBRO

M1 = Microinterruttore



Viti di fissaggio previste UNI 5931
M6x40 in materiale min. 8.8
Forza di serraggio 8 Nm / 0.8 Kgm