

AM.3.CP... VALVOLE MODULARI DI CONTROPRESSIONE CETOP 3



AM.3.CP...

CMP.10... CAP. V PAG. 19

LUNGHEZZA VITI E TIRANTI CAP. IV PAG. 21

Le valvole di contropressione tipo AM3CP..., sono valvole limitatrici di pressione smorzate ad azione diretta, in esecuzione a sede, con valvole di by-pass di non ritorno.

Sono disponibili con campo di regolazione 2÷320 bar.

La regolazione avviene mediante una vite ad esagono interno o pomolo in plastica, sulle vie A o B, singola o sulle vie AB, doppia. Queste valvole vengono utilizzate prevalentemente su cilindri che lavorano in senso verticale con carichi trascinanti.

La cartuccia, uguale in tutte le versioni, è del tipo CMP10 ad azione diretta.

Pressione max.	350 bar
Campo di regolazione	
Taratura max. molla 1	50 bar
Taratura max. molla 2	150 bar
Taratura max. molla 3	320 bar
Portata max.	40 l/min
Fluidi idraulici	Olii minerali DIN 51524
Viscosità fluido	10 ÷ 500 mm ² /s
Temperatura fluido	-25°C ÷ 75°C
Temperatura ambiente	-25°C ÷ 60°C
Livello di contaminazione max.	classe 10 secondo NAS 1638, con filtro $\beta_{25} \geq 75$
Peso AM.3.CP.A/B...	2 Kg
Peso AM.3.CP.AB...	2,7 Kg

CODICE DI ORDINAZIONE

AM

Valvola modulare

3

CETOP 3/NG06

CP

Valvola di contropressione

**

Controllo sulle vie: **A / B / AB**

*

Regolazione:
M = Pomolo in plastica
C = Vite con esagono interno

*

Campo di regolazione
1 = max.50 bar (**colore bianco**)
2 = max.150 bar (**colore giallo**)
3 = max.320 bar (**colore verde**)

**

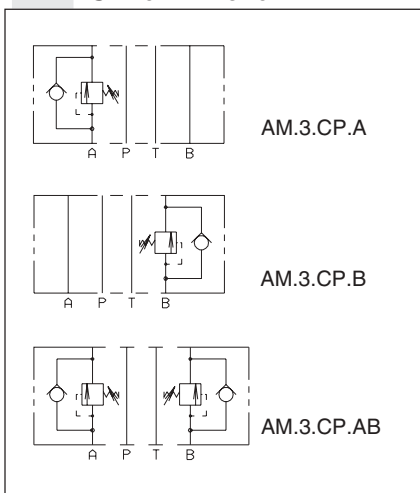
00 = Nessuna variante
V1 = Viton

3

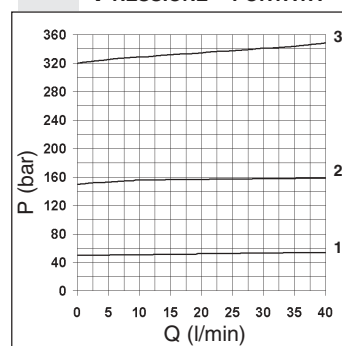
N°. di serie

Per la minima pressione di taratura consentita in funzione della molla vedi curva minima pressione tarabile

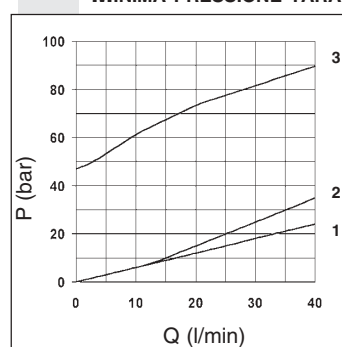
SIMBOLI IDRAULICI



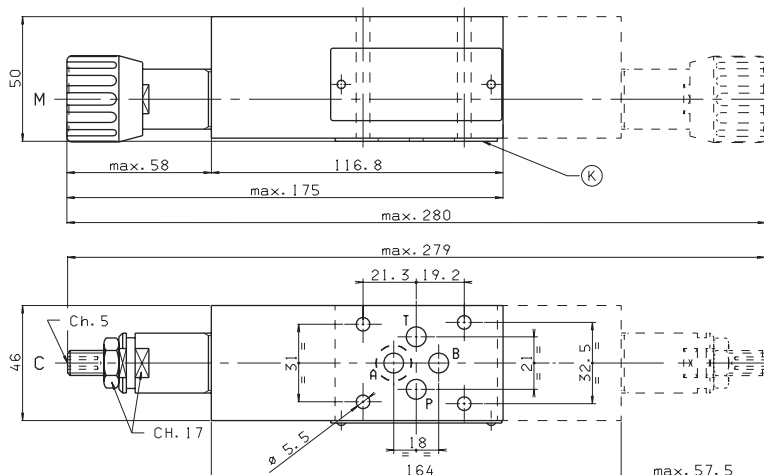
PRESSIONE - PORTATA



MINIMA PRESSIONE TARABILE



DIMENSIONI DI INGOMBRO



K = Piastrina porta OR

Tipo di regolazione

M Pomolo di plastica

C Vite con esagono interno

Caratteristiche piano di appoggio

