



AM.3.H...

AM.3.H... IDROSTATI A 2 E 3 VIE CETOP 3

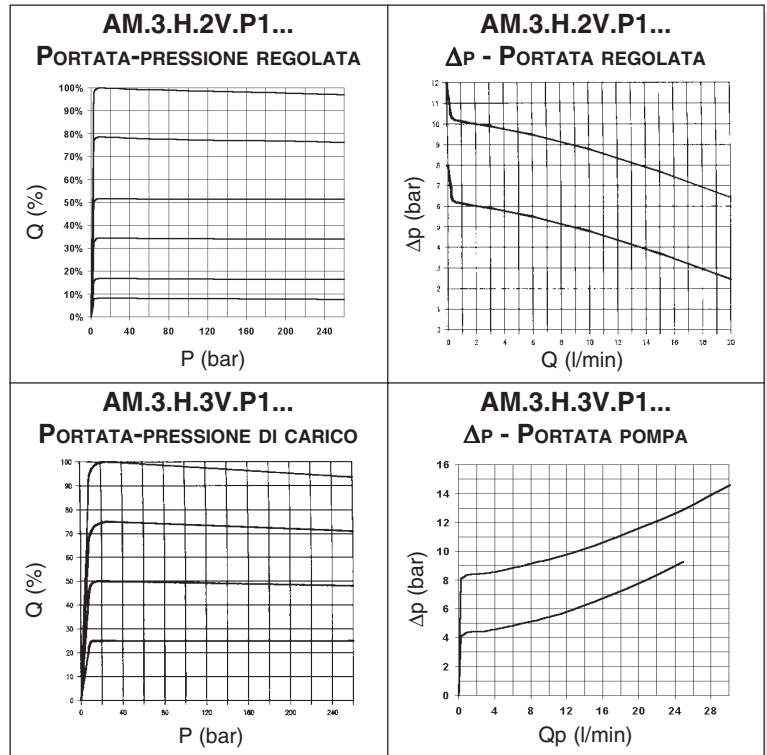


L'idrostatico AM.3.H a 2 o 3 vie mantenendo costante la caduta di pressione ($\Delta p = 4/8$ bar) sulla regolazione di portata, garantisce una costanza della portata impostata al variare del carico (pressione) nel sistema. Viene normalmente impiegato unitamente a una elettrovalvola proporzionale per realizzare la doppia funzione di controllo direzione e portata.

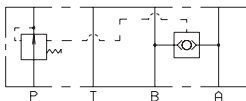
Portata max.	25 l/min
Pressione max.	350 bar
Δp di regolazione	4 bar 8 bar
Viscosità fluido	10 ÷ 500 mm ² /s
Temperatura fluido	-25°C ÷ 75°C
Temperatura ambiente	-25°C ÷ 60°C
Livello di contaminazione max.	classe 8 secondo NAS 1638, con filtro $\beta_{10} \geq 75$
Peso	1,4 Kg

CODICE DI ORDINAZIONE

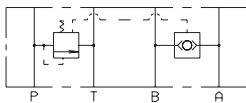
AM	Valvola modulare
3	CETOP 3/NG06
H	Idrostatico
**	2V = 2 vie 3V = 3 vie
P1	Funzione sulla via P
**	Pressione differenziale (Δp) 04 = Δp 4 bar 08 = Δp 8 bar
**	00 = Nessuna variante V1 = Viton
1	N°. di serie



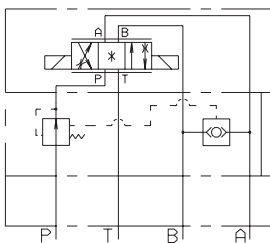
8



AM.3.H.2V.P1...



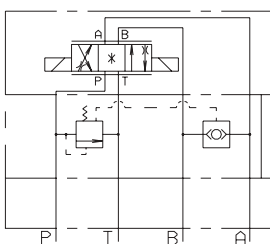
AM.3.H.3V.P1...



Valvola proporzionale XD.3.C...

Idrostatico AM.3.H.2V...

BASE

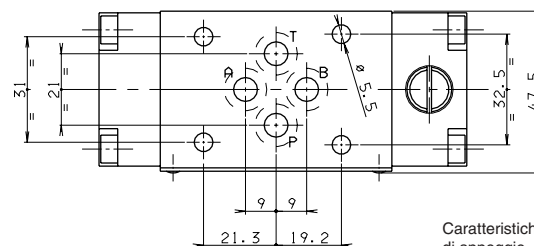
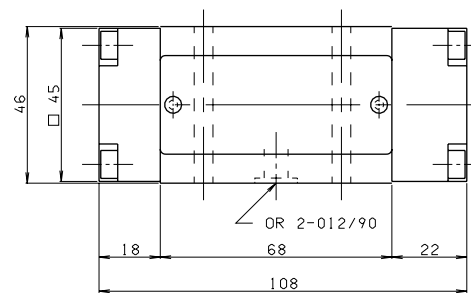


Valvola proporzionale XD.3.C...

Idrostatico AM.3.H.3V...

BASE

DIMENSIONI DI INGOMBRO



Caratteristiche piano di appoggio

