

# AM.3.QF... VALVOLE MODULARI REGOLATORI DI FLUSSO CETOP 3



**AM.3.QF...**

LUNGHEZZA VITI E TIRANTI CAP. IV PAG. 21

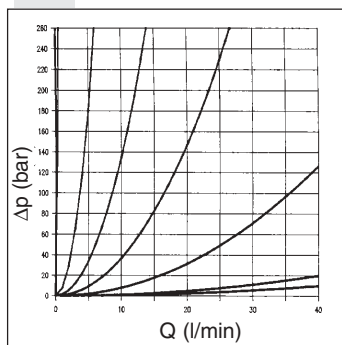
Le valvole di strozzamento unidirezionali non compensate AM3QF sono corredate di una piastra porta O-Ring, che consente il montaggio per la regolazione in entrata o in uscita. La regolazione avviene mediante vite con esagono interno o pomolo in plastica. Sono disponibili nelle quattro combinazioni di regolazione rappresentate dai simboli idraulici. La valvola in configurazione standard consente la regolazione del flusso in entrata; ruotando la valvola di 180° lungo l'asse longitudinale, è possibile ottenere la regolazione del flusso in uscita.

Pressione max. di esercizio	350 bar
Pressione di regolazione max.	250 bar
Regolazione portata	su 8 giri di vite
Portata max.	40 l/min
Fluidi idraulici	Olii minerali DIN 51524
Viscosità fluido	10 ÷ 500 mm <sup>2</sup> /s
Temperatura fluido	-25°C ÷ 75°C
Temperatura ambiente	-25°C ÷ 60°C
Livello di contaminazione max.	classe 10 secondo NAS 1638, con filtro $\beta_{25} \geq 75$
Peso	1,5 Kg

### CODICE DI ORDINAZIONE

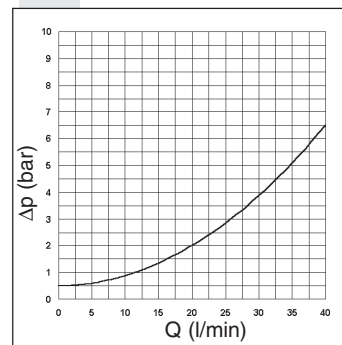
- AM** Valvola modulare
- 3** CETOP 3/NG06
- QF** Regolatore di portata non compensato
- \*\*** Regolazione sulle vie:  
**A / B / P / AB**
- \*** Regolazione:  
**M** = pomolo in plastica  
**C** = vite con esagono interno
- \*\*** **00** = Nessuna variante  
**V1** = Viton
- 4** N°. di serie

### FLUSSO REGOLATO

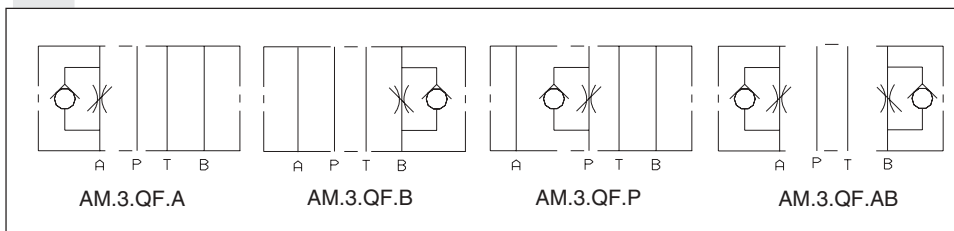


### FLUSSO LIBERO

#### ATTRAVERSO IL RITEGNO



### SIMBOLI IDRAULICI



### DIMENSIONI DI INGOMBRO

