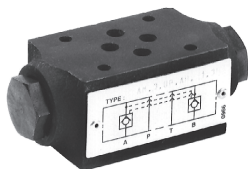


AM.3.UP / AM.3.UP1 VALVOLE MODULARI DI RITEGNO - AD AZIONE PILOTATA CETOP 3



AM.3.UP / AM.3.UP1

LUNGHEZZA VITI E TIRANTI

CAP. IV PAG. 21

Le valvole di ritegno AM3UP..., sollevando una valvola a cono con tenuta su acciaio, consentono il passaggio libero in un senso, mentre in senso contrario, per effetto di un pistoncino pilotato dalla pressione dell'altra linea, è possibile il ritorno dell'olio al serbatoio (lato pilotato).

Sono disponibili sulle bocche A e B (singola) e su AB (doppia), vedi simboli idraulici. Inoltre, è disponibile una versione con preapertura (AM3UP...) solo con molla da 5 bar.

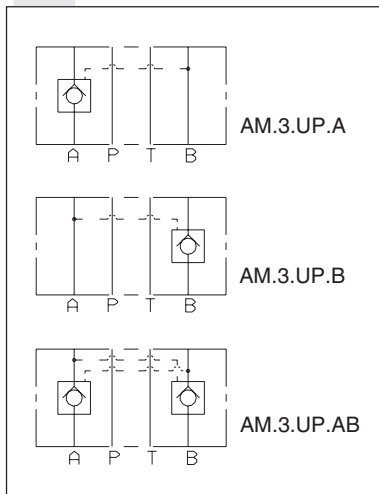
Pressione max.	350 bar
Pressione minima di apertura Molla 1	1 bar
Pressione minima di apertura Molla 5	5 bar
Rapporto di pilotaggio versione AM.3.UP:	1:4
Rapporto di pilotaggio versione AM.3.UP1:	1:12,5
Portata max.	40 l/min
Fluidi idraulici	Olii minerali DIN 51524
Viscosità fluido	10 ÷ 500 mm ² /s
Temperatura fluido	-25°C ÷ 75°C
Temperatura ambiente	-25°C ÷ 60°C
Livello di contaminazione max.	classe 10 secondo NAS 1638, con filtro $\beta_{25} \geq 75$
Peso	1 Kg

4

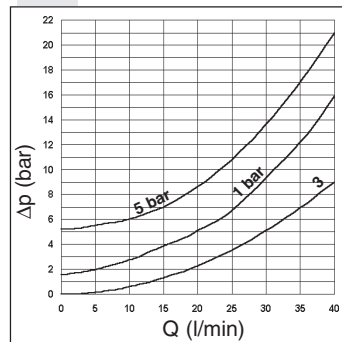
CODICE DI ORDINAZIONE

AM	Valvola modulare
3	CETOP 3/NG06
**	UP = Valvola di ritegno pilotata UP1 = Valvola di ritegno pilotata con pre-apertura
**	Controllo sulle vie: A/B/AB
*	Pressione minima di apertura: 1 = 1 bar (solo per versione UP) 5 = 5 bar
**	00 = Nessuna variante V1 = Viton
3	N° di serie

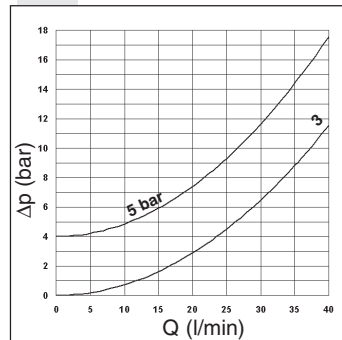
SIMBOLI IDRAULICI



PERDITE DI CARICO AM3UP



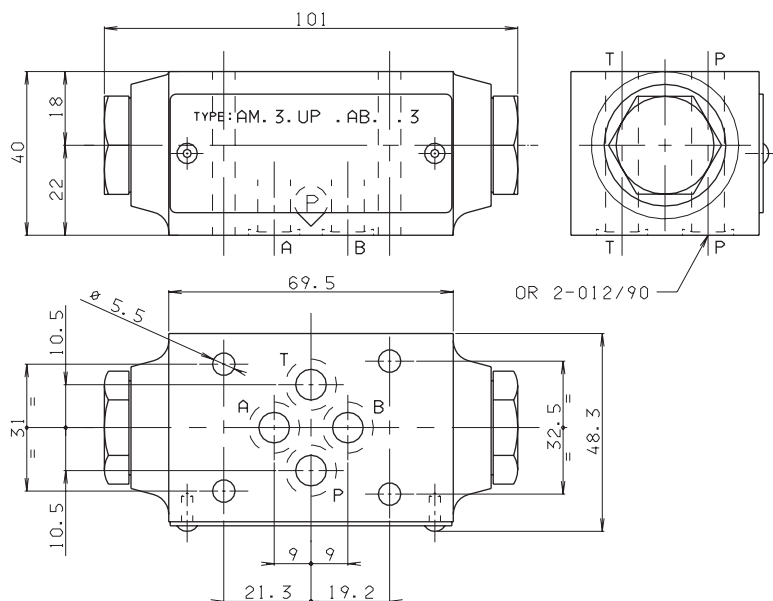
PERDITE DI CARICO AM3UP1



Curva n° 3 = Flusso pilotato

Il fluido impiegato è un olio minerale con viscosità di 46 mm²/s a 40°C. Le prove sono state eseguite ad una temperatura del fluido di 50°C.

DIMENSIONI DI INGOMBRO



Caratteristiche piano di appoggio