

# AM.3.XMP VALVOLE AMPLIFICATRICI DI PORTATA PER VALVOLE DI MAX. PRESSIONE PROPORZIONALI



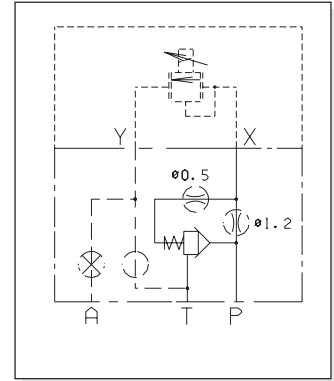
**AM.3.XMP...**

XP.3...

CAP. VIII PAG. 18

Pressione max.	320 bar
Portata max.	30 l/min
Portata min.	2 l/min
Temperatura max. ambiente	50° C
Linearità	Vedi diagramma
Isteresi max.	<3% del valore nominale
Errore di ripetitività (tra 150 e 680 mA) XP3...	<3%
Livello di contaminazione max. classe 8 secondo NAS	
	1638 con filtro $\beta_{10} \geq 75$
Temperatura fluido	-20°C÷75°C
Viscosità fluido	10÷500 mm <sup>2</sup> /s
Peso	0,8 Kg

**Caratteristiche funzionali valide per olii con viscosità di 33 mm<sup>2</sup>/s alla temperatura di 40°C**

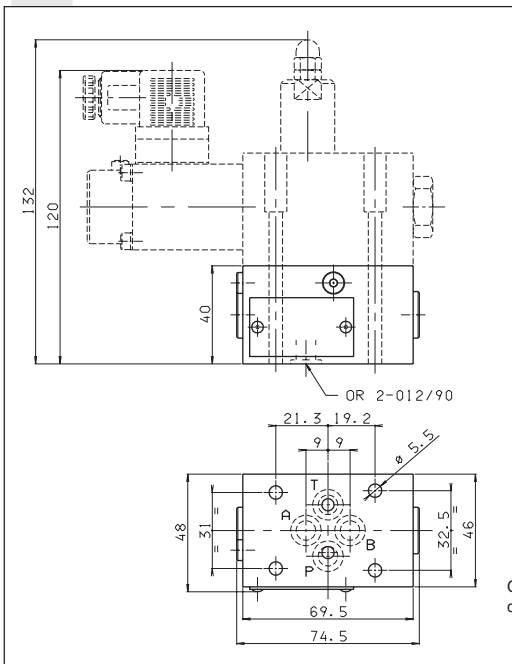


La valvola modulare AM.3.XMP., utilizzata unitamente al pilota proporzionale di pressione tipo XP.3., diventa una valvola di controllo pressione pilotata a comando proporzionale per portate fino a 30 lt/min. La possibilità di drenare esternamente su A garantisce il corretto funzionamento anche con contropressioni sullo scarico. Altri tipi di valvole sono da ordinare separatamente.

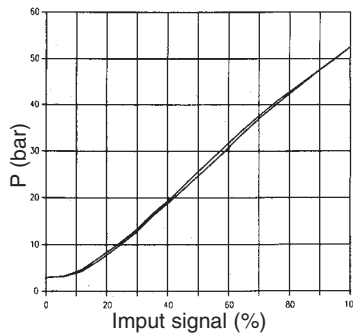
## CODICE DI ORDINAZIONE

- AM** Valvola modulare
- 3** CETOP 3/NG06
- XMP** di massima pressione proporzionale
- 2** Molla 2 bar (standard)
- 0** Grani standard (Ø 1,2 alim. Ø 0,5 smorz.)
- \*** I = drenaggio interno su T  
E = drenaggio esterno su A
- \*\*** 00 =Nessuna variante  
V1 =Viton
- 1** N°. di serie

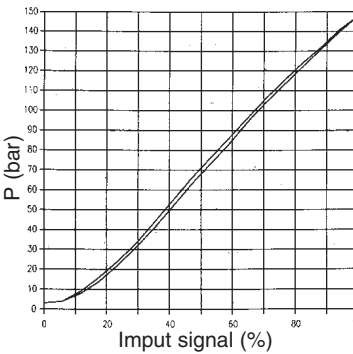
## DIMENSIONI DI INGOMBRO



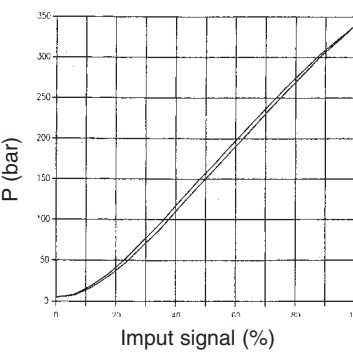
**PRESSIONE-SEGNALE TAR.1 (Q=15L/MIN)**



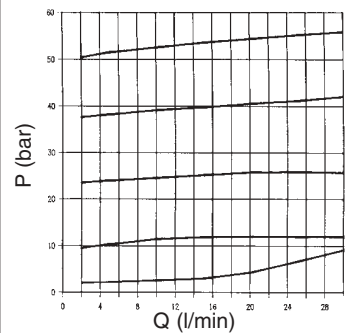
**PRESSIONE-SEGNALE TAR.2 (Q=15L/MIN)**



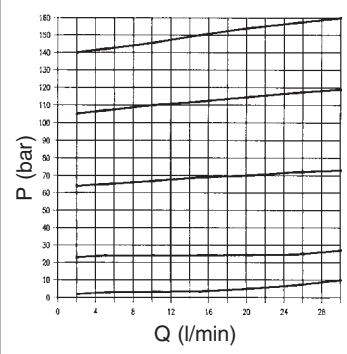
**PRESSIONE-SEGNALE TAR.3 (Q=15L/MIN)**



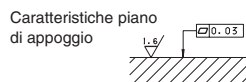
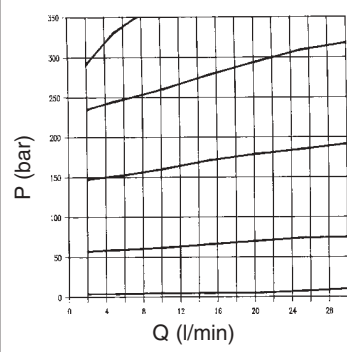
**PRESSIONE - PORTATA TAR.1**



**PRESSIONE - PORTATA TAR.2**



**PRESSIONE - PORTATA TAR.3**



Viti di fissaggio previste UNI 593 M5x70  
(in materiale min. 8.8)  
Forza di serraggio 4 ÷ 5 Nm / 0.4 ÷ 0.5 Kgm