



AM.5.H...

AM.5.H... IDROSTATI A 2 E 3 VIE CETOP 5

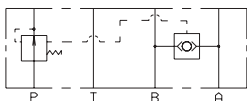


L'idrostatico AM.5.H a 2 o 3 vie mantenendo costante la caduta di pressione ($\Delta p=8$ bar) sulla regolazione di portata, garantisce una costanza della portata impostata al variare del carico (pressione) nel sistema. Viene normalmente impiegato unitamente a una elettrovalvola proporzionale per realizzare la doppia funzione di controllo direzione e portata.

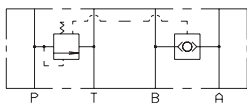
Portata max. AM.5.H.2V...	65 l/min
Portata max. AM.5.H.3V...	70 l/min
Pressione max.	350 bar
Δp di regolazione	8 bar
Viscosità fluido	10 ÷ 500 mm ² /s
Temperatura fluido	-25°C ÷ 75°C
Temperatura ambiente	-25°C ÷ 60°C
Livello di contaminazione max.	classe 8 secondo NAS 1638, con filtro $\beta_{10} \geq 75$
Peso	2,7 Kg

CODICE DI ORDINAZIONE

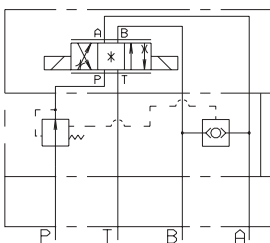
AM	Valvola modulare
5	CETOP 5/NG10
H	Idrostatico
**	2V = 2 vie 3V = 3 vie
P1	Funzione sulla via P
**	Pressione differenziale (Δp) 08 = Δp 8 bar
**	00 = Nessuna variante V1 = Viton
1	N°. di serie



AM.5.H.2V.P1...



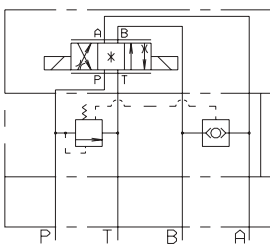
AM.5.H.3V.P1...



Valvola proporzionale XD.5.C...

Idrostatico AM.5.H.2V...

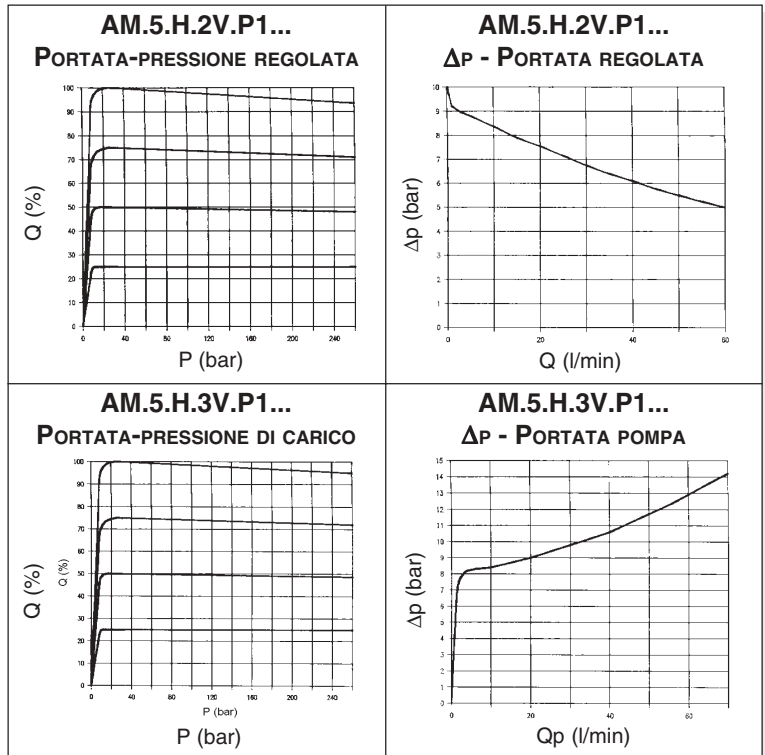
BASE



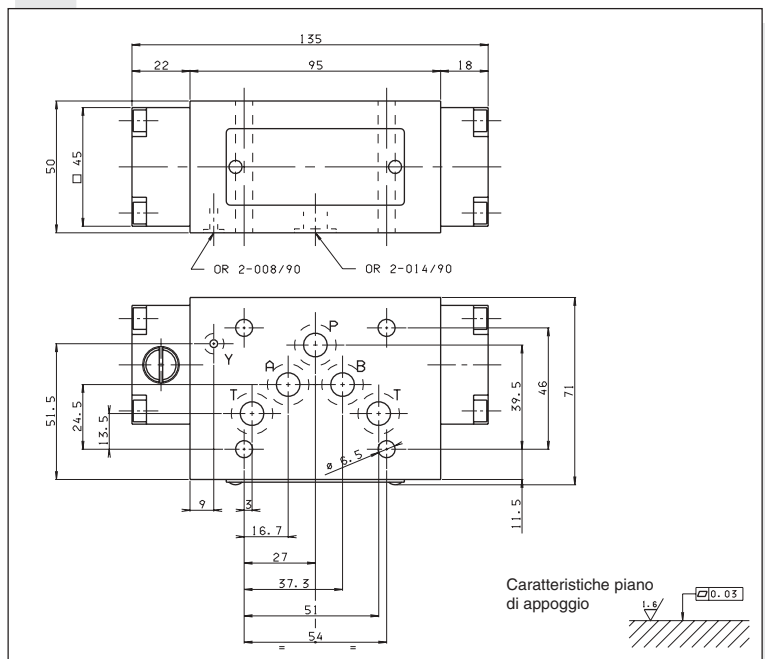
Valvola proporzionale XD.5.C...

Idrostatico AM.5.H.3V...

BASE



DIMENSIONI DI INGOMBRO



8