

AM.5.QF... VALVOLE MODULARI REGOLATORI DI FLUSSO CETOP 5



AM.5.QF...

LUNGHEZZA VITI E TIRANTI CAP. IV PAG. 35

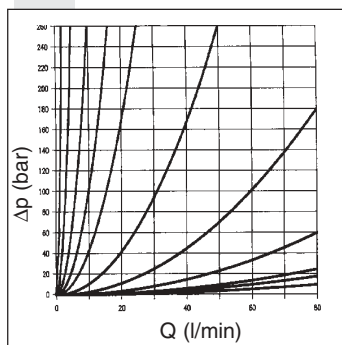
Le valvole di strozzamento unidirezionali non compensate AM5QF sono corredate di una piastra porta O-Ring, che consente il montaggio per la regolazione in entrata o in uscita. La regolazione avviene mediante vite con esagono interno o pomolo in plastica. Sono disponibili le quattro combinazioni di regolazione rappresentate dai simboli idraulici. Le valvole sono consegnate con schema idraulico come specificato, in caso di inversione della direzione del flusso regolato ruotare la valvola di 180° a destra o sinistra (attenzione: in queste condizioni la targhetta risulterà ruotata di 180° con A e B invertiti).

Pressione max.	350 bar
Regolazione portata	su 9 giri di vite
Portata max.	80 l/min
Fluidi idraulici	Olii minerali DIN 51524
Viscosità fluido	10 ÷ 500 mm ² /s
Temperatura fluido	-25°C ÷ 75°C
Temperatura ambiente	-25°C ÷ 60°C
Livello di contaminazione max.	classe 10 secondo NAS 1638, con filtro $\beta_{25} \geq 75$
Peso	3,7 Kg

CODICE DI ORDINAZIONE

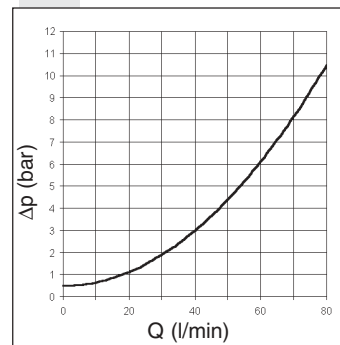
- AM** Valvola modulare
- 5** CETOP 5/NG10
- QF** Regolatore di portata non compensato
- **** Regolazione sulle vie:
A / B / P / AB
- *** Regolazione:
M = pomolo in plastica
C = vite con esagono interno
- **** **00** = Nessuna variante
V1 = Viton
- 4** N°. di serie

FLUSSO REGOLATO

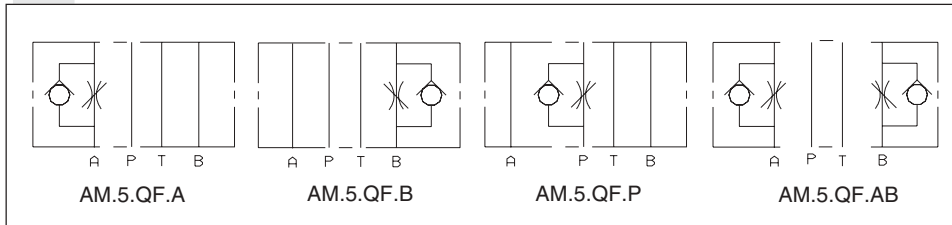


FLUSSO LIBERO

ATTRAVERSO IL RITEGNO



SIMBOLI IDRAULICI



DIMENSIONI DI INGOMBRO

