



AM.66... VALVOLE MODULARI BLOCCHI PORTA REGOLATORI CETOP 3



Si tratta di un blocchetto intermedio che permette il montaggio modulare di uno o due regolatori di portata compensati QC.3...

Il regolatore di portata compensato (QC32) è da ordinare separatamente.

Pressione max.	320 bar
Fluidi idraulici	Olii minerali DIN 51524
Viscosità fluido	10 ÷ 500 mm ² /s
Temperatura fluido	-25°C ÷ 75°C
Temperatura ambiente	-25°C ÷ 60°C
Livello di contaminazione max.	classe 10 secondo NAS 1638, con filtro $\beta_{25} \geq 75$
Peso	1,3 Kg

AM.66...

QC.3.2... CAP. III PAG. 2

LUNGHEZZA VITI E TIRANTI CAP. IV PAG. 21

CODICE DI ORDINAZIONE

AM

Valvola modulare

66

Grandezza

**

Regolazione sulle vie:
A / B / P / PT* / AB
Per ottenere le versioni con regolazione su T / A1 / B1 / A1B1 vedi tabella Simboli idraulici

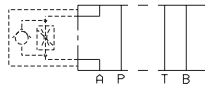
**

00 = Nessuna variante
V1 = Viton

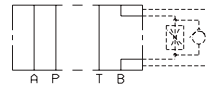
3

N°. di serie

SIMBOLI IDRAULICI



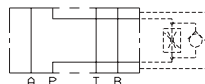
AM.66.A



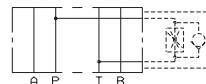
AM.66.B



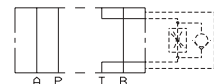
AM.66.AB



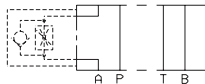
AM.66.P



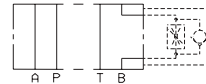
AM.66.PT*



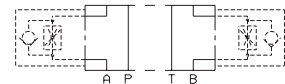
AM.66.T



AM.66.A1



AM.66.B1



AM.66.A1B1

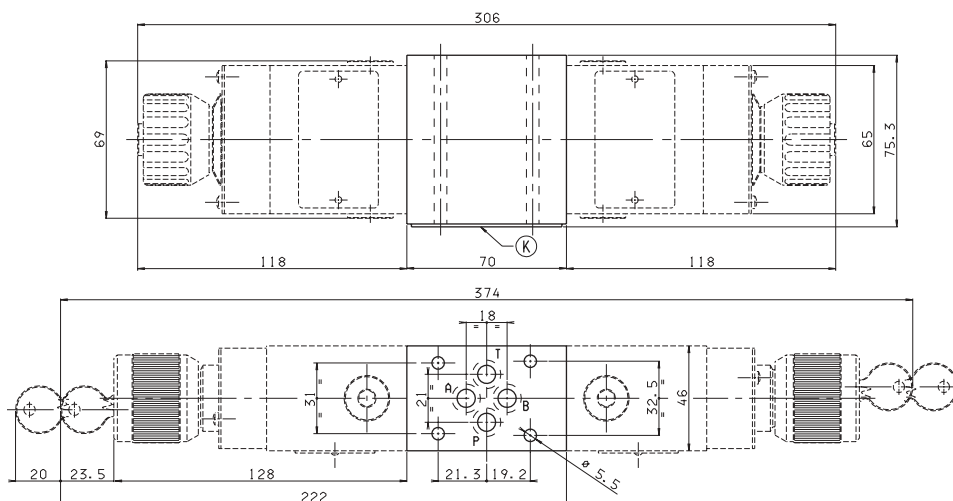
PT* = Prelievo dalla linea verso lo scarico (P → T salasso)

• Per ottenere le versioni con regolazione su T, ruotare di 180° il blocchetto porta regolatore AM.66.P

• Per ottenere le versioni AM.66.A1, AM.66.B1 E AM.66.A1B1 ruotare di 180° rispettivamente i blocchetti portaregolatori AM.66.B, AM.66.A e AM.66.AB

DIMENSIONI DI INGOMBRO

K Piastrina porta OR



Caratteristiche piano di appoggio

