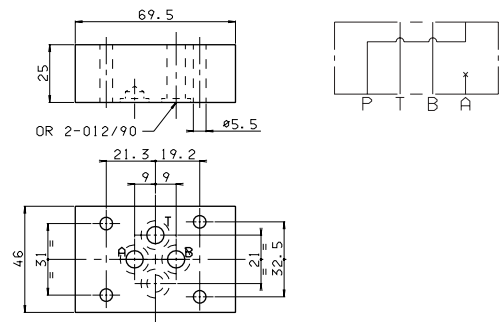


BC.3.08 BASE INTERMEDIA PER XQ.3... (P → A)

- BC** Base componibile
- 3** CETOP 3/NG06
- 08** Base porta XQ3 (P→A)
- 00** Nessuna variante
- 1** N°. di serie

Peso: 1,5 Kg

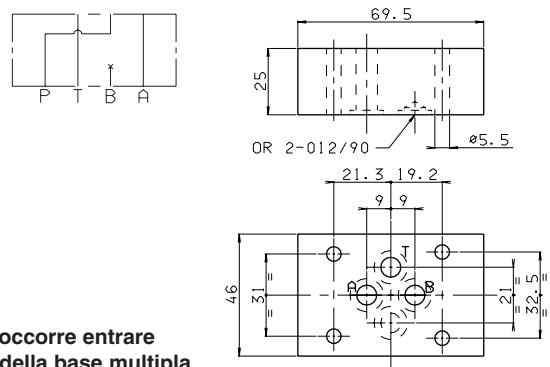


BC.3.09 BASE INTERMEDIA PER XQ.3... (B → P)

- BC** Base componibile
- 3** CETOP 3/NG06
- 09** Base porta XQ3 (B→P)
- 00** Nessuna variante
- 1** N°. di serie

Peso: 1,4 Kg

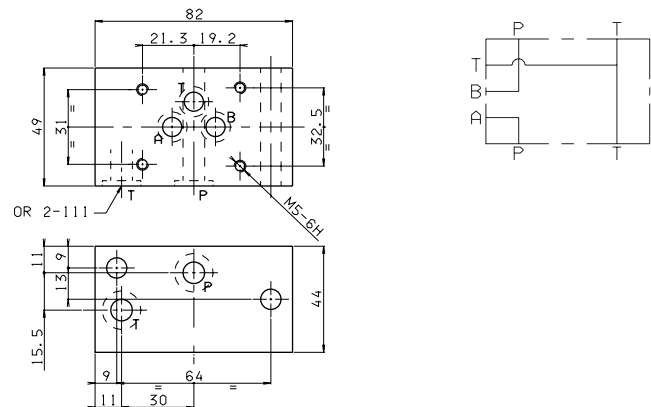
Per sfruttare questa basetta occorre entrare con la pompa sull'attacco A della base multipla



BC.06.XQ3 BASE PORTA XQ3

- BC** Base componibile
- 06** CETOP 3/NG06
- XQ3** Porta XQ3
- 00** Nessuna variante
- 1** N°. di serie

Peso: 1,4 Kg



BC.06.XQP3 BASE PER REGOLATORE PROPORZIONALE XQP3

- BC** Base componibile
- 06** CETOP 3/NG06
- XQP3** Per regolatore XQP3
- 00** Nessuna variante
- 1** N°. di serie

Peso: 1,4 Kg

