

CDV.02... CARTUCCIA

DIVISORE / RIUNIFICATORE DI FLUSSO



CDV.02...

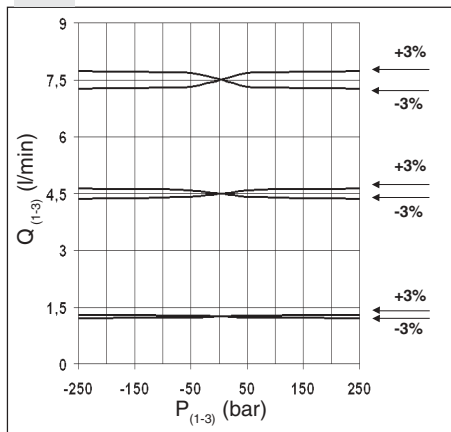
La cartuccia CDV.02, con funzione di divisore/riunificatore di flusso, può essere utilizzata per sincronizzare il movimento di due cilindri idraulici meccanicamente indipendenti tra di loro. Il rapporto di sincronizzazione viene stabilito a priori in funzione del rapporto di divisione. Questa valvola è in grado inoltre di mantenere costante (entro un errore massimo del $\pm 3\%$) la sincronizzazione dei cilindri anche con diversi carichi applicati.

Pressione max. di utilizzo	250 bar
Portata max. di ingresso	15 l/min
Portata min. di ingresso	2,5 l/min
Errore max. sulla singola utenza rispetto al valore teorico	$\varepsilon\% \leq \pm 3$
Fluidi idraulici	Olii minerali DIN 51524
Viscosità fluido	10 ÷ 500 mm ² /s
Temperatura fluido	-25°C ÷ 75°C
Temperatura ambiente	-25°C ÷ 60°C
Livello di contaminazione max. classe 10 secondo NAS	1638 con filtro $\beta_{25} \geq 75$
Peso	0,116 Kg
Coppia di serraggio	30 ÷ 40 Nm (3 ÷ 4 Kgm)

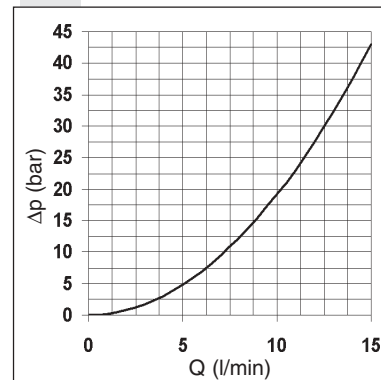
CODICE DI ORDINAZIONE

- CDV** Cartuccia divisore-riunificatore di flusso
- 02** Grandezza
- A** Rapporto di divisione (50:50)
- 15** Portata max. di ingresso 15 l/min
- 00** Nessuna variante
- 1** N°. di serie

CURVE DI COMPENSAZIONE



PERDITE DI CARICO



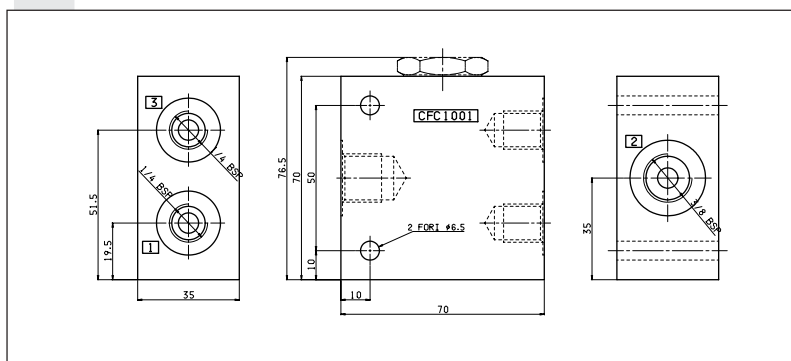
Prove eseguite ad una temperatura del fluido di 40°C; il fluido impiegato è un olio minerale avente viscosità 46 mm²/s a 40°C.

Le prove di compensazione sono state eseguite con un valore di Δp , tra l'utilizzo 1 e l'utilizzo 3, di 250 bar.

CODICE DI ORDINAZIONE

- CFC** Corpo per montaggio in linea CDV.02
- 1** Grandezza attacchi in entrata 3/8" BSP e in uscita 1/4" BSP
- 00** Nessuna variante
- 1** N°. di serie

DIMENSIONI DI INGOMBRO CORPO PER MONTAGGIO IN LINEA



DIMENSIONI DI INGOMBRO VALVOLA / SEDE - SIMBOLO IDRAULICO

