

CM.3.M... VALVOLE MODULARI

MAX. PRESSIONE COMPONIBILI

Le valvole di regolazione pressione CM3M sono disponibili con campo di regolazione 1 ÷ 290 bar.

La regolazione avviene mediante una vite con esagono interno.

Sono disponibili le versioni con regolazione su A o B (singola) o su AB (doppia), con scarico in T.

Su tutte le versioni è possibile il montaggio di tre tipi di molle, con campo di taratura specificato nelle caratteristiche.

La cartuccia, uguale in tutte le versioni, è del tipo CMP06 ad azione diretta.

Per la minima pressione di taratura consentita in funzione della molla vedi curva minima pressione tarabile

Pressione max.	290 bar
Campo di regolazione	
Taratura max. Molla 1	30 bar
Taratura max. Molla 2	90 bar
Taratura max. Molla 3	290 bar
Portata max.	30 l/min
Fluidi idraulici	Olii minerali DIN 51524
Viscosità fluido	10 ÷ 500 mm ² /s
Temperatura fluido	-25°C ÷ 75°C
Temperatura ambiente	-25°C ÷ 60°C
Livello di contaminazione max.	classe 10 secondo NAS 1638, con filtro β ₂₅ ≥ 75
Peso CM.3.M.A/B	0,698 Kg
Peso CM.3.M.AB...	0,926 Kg


CM.3.M...

CMP.06...

CAP. V PAG. 18

CODICE DI ORDINAZIONE
CM

Valvola modulare bancabile

3

Grandezza

M

Valvola di massima pressione

Attacchi:

1 = G3/8"
2 = 9/16-18UNF

Regolazione sulle vie:

A / B / AB
C

Regolazione:

Vite con esagono interno

Campo di regolazione sulla via A

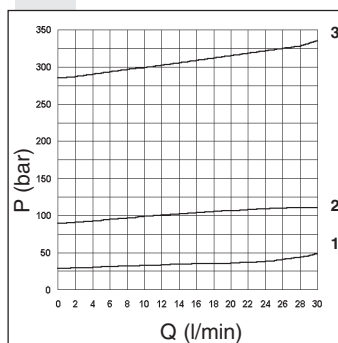
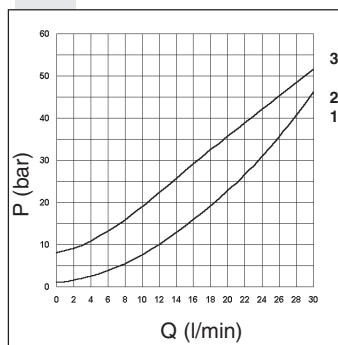
1 = max.30 bar (colore bianco)
2 = max.90 bar (colore giallo)
3 = max.290 bar (colore verde)

Campo di regolazione sulla via B

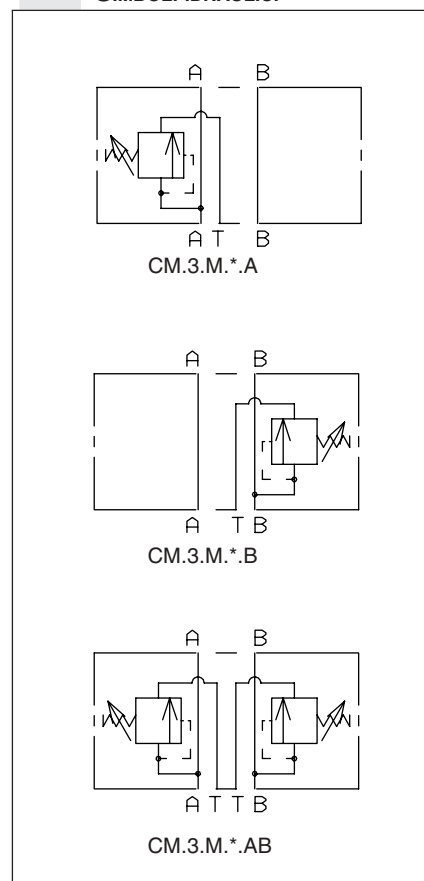
Omettere se la taratura è uguale a quella sulla via A
1 = max.30 bar (colore bianco)
2 = max.90 bar (colore giallo)
3 = max.290 bar (colore verde)

00 = Nessuna variante
V1 = Viton
1

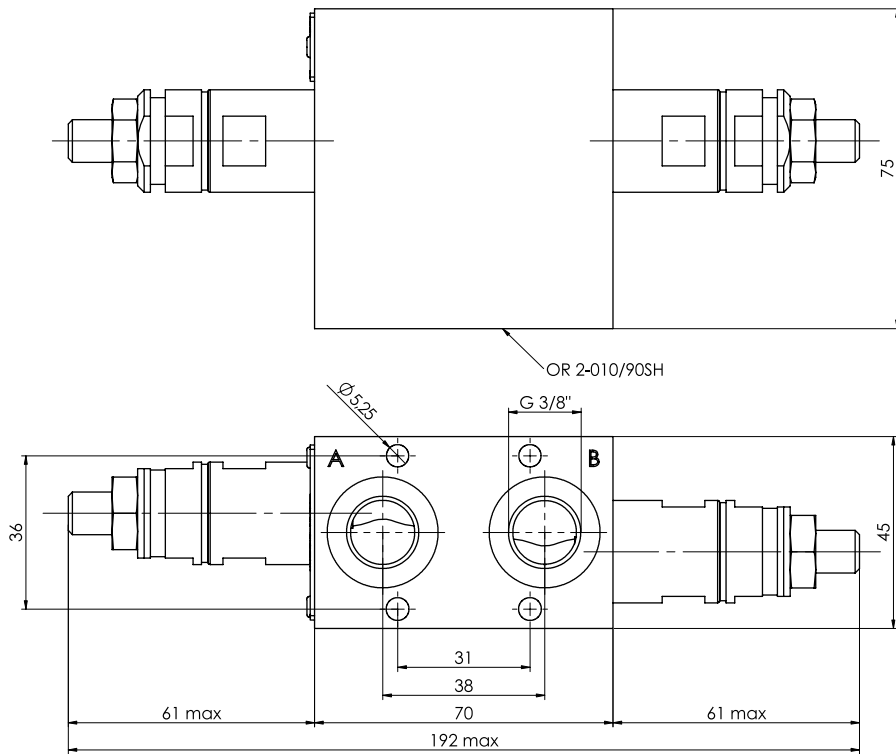
N°. di serie

PRESSIONE - PORTATA

MINIMA PRESSIONE TARABILE


Curve n° 1 - 2 - 3 = campi di regolazione

SIMBOLI IDRAULICI


DIMENSIONI DI INGOMBRO



Viti di fissaggio previste UNI 5931
M5x85 in materiale min. 8.8
Forza di serraggio 5 Nm / 0.5 Kgm

ESEMPIO DI MONTAGGIO

