

ELETTROVALVOLA DI RITEGNO A CARTUCCIA AD AZIONE DIRETTA

Varianti

CRD.04.18...
Versione con bobina 18W

Varianti

CRD.04.22...
Versione con bobina 22W

Varianti

CRD.04.30...
Versione con bobina 30W

Flux	Force (F)
2 → 1	10N
1 ← 2	10+ (2,5 x p) N

p = used pressure (bar)

Queste valvole elettriche serie "CRD" sono valvole direzionali a 2 vie/2 posizioni a comando elettrico.

La tenuta in entrambi i sensi è garantita da un otturatore conico.

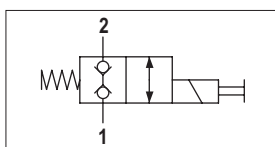
Le valvole funzionano con bobine in corrente continua DC mentre per applicazioni in corrente alternata AC bisogna utilizzare bobine RAC con connettore avente il raddrizzatore incorporato.

I canotti sono realizzati in acciaio protetto superficialmente mediante fosfatizzazione

CARATTERISTICHE

Pressione max. - vedi nota (*)	CRD.04.22 = 300 bar CRD.04.18 = 210 bar CRD.04.30 = 250 bar
Portata max.	CRD.04.22/18 = 15 l/min CRD.04.30 = 30 l/min
Frequenza max. di eccitazione	2 Hz
Inserimento	100% ED
Fluidi idraulici	Olio minerale DIN 51524
Viscosità fluido	10 ÷ 500 mm ² /s
Temperatura fluido	-25° ÷ +75° C
Temperatura ambiente	-25°C ÷ 60°C
Classe di contaminaz. max. con filtro	19/16 ISO 4406
Filtro a rete cartuccia	280µm
Tipo di protezione (in relazione al connettore usato)	IP65
Peso (con bobina)	CRD.04.18 = 0,27 kg CRD.04.22 = 0,35 kg CRD.04.30 = 0,63 kg
Coppia di serraggio cartuccia	25 ÷ 30 Nm (2,5 ÷ 3 kgm)
Coppia di serraggio ghiera bobina	7 Nm (0,7 kgm)
Cavità (3/4 - 16 UNF)	CD018006 - CD018009

HYDRAULIC SYMBOLS



CRD04..NC..

PERDITE DI CARICO

18W / 22W

A = 2 → 1
B = 1 → 2

30W

G = 2 → 1
H = 1 → 2

LIMITI DI IMPIEGO

22W

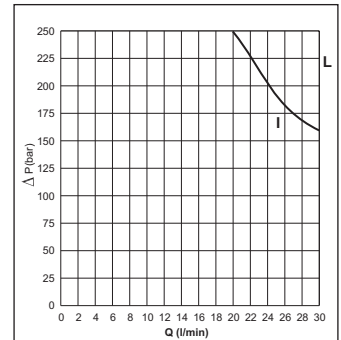
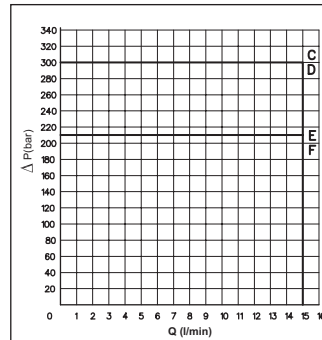
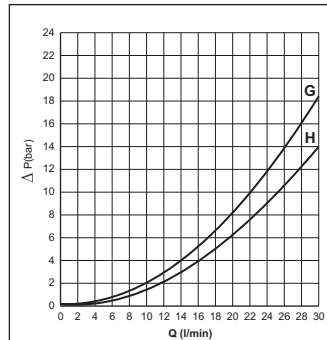
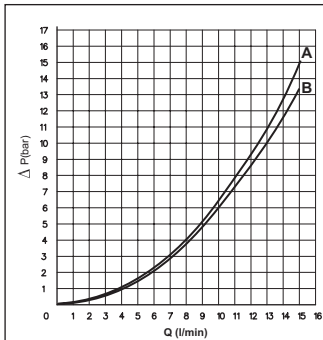
C = 2 → 1
D = 1 → 2

18W

E = 2 → 1
F = 1 → 2

30W

I = 2 → 1
L = 1 → 2



Le prove sono state eseguite con solenoidi caldi, sottoalimentati del 10% rispetto al valore nominale e con una temperatura del fluido di 40°C. Il fluido impiegato è un olio minerale avente una viscosità di 46 mm²/s a 40°C.

CODICE DI ORDINAZIONE

CRD 04 ** NC A * * ** 2

CRD = Elettrovalvola di ritegno a cartuccia - azione diretta

Serie

04 = 3/4 - 16 UNF

Grandezza

Solenoido tubo Ø 13
18 = bobina 18W dc
22 = bobina 22W dc
00* = Senza bobina

Solenoido

Solenoido tubo Ø 19
30 = bobina 30W dc

Versione

NC = Normalmente chiusa

Tipo di sede

Standard - Ø 12.7 mm

Versione

E = Con emergenza

Varianti

N° di serie

00 = Nessuna variante	P3 = Emerg. rotante (18W/22W)
X1 = Spia luminosa	P4 = Pulsante emerg.
R1 = Raddrizzatore	C1 = Serracavo "PG 11"
S1 = Senza connettori	XR = Spia lum. + Raddrizz.
E1 = Emerg. manuale (30W)	FH = Filtro a rete
P1 = Emerg. rotante (30W)	PJ = FH + emerg. P4
	AJ = Connessione AMP Junior

Tensioni

DC 18W / 22W

L = 12V dc
M = 24V dc
N = 48V dc
2 = 21.6V 24Vdc (rac) 18W
Z = 102V 115Vdc (rac)
X = 205V 230Vac (rac)
W* = Senza bobine

DC 30W

L = 12V dc
M = 24V dc
W* = Senza bobine

(*) Le prestazioni sono garantite solo utilizzando elettrovalvole complete di bobina.