

CRD.1P... VALVOLE DI RITEGNO A CARTUCCIA COMANDO PNEUMATICO AD AZIONE DIRETTA



CRD.1P...

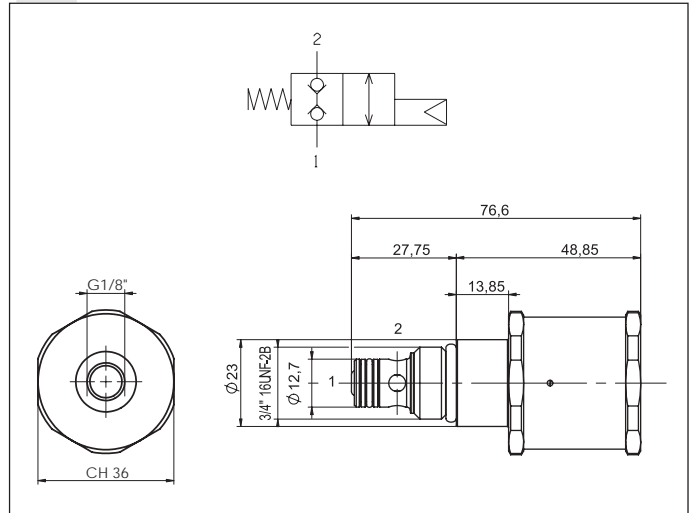
Pressione max.	250 bar
Portata max.	30 l/min
Pressione min. di pilotaggio	4 bar
Pressione max. di pilotaggio	20 bar
Fluidi idraulici	Olii minerali DIN 51524
Viscosità fluido	10 ÷ 500 mm ² /s
Temperatura fluido	-25°C ÷ 75°C
Temperatura ambiente	-25°C ÷ 60°C
Livello di contaminazione max.	classe 10 secondo NAS 1638 con filtro $\beta_{25} \geq 75$
Tipo di protezione	corpo anodizzato
Coppia di serraggio cartuccia	25 ÷ 30 Nm / 2.5 ÷ 3 KgM
Peso	Kg 0,23

CODICE DI ORDINAZIONE

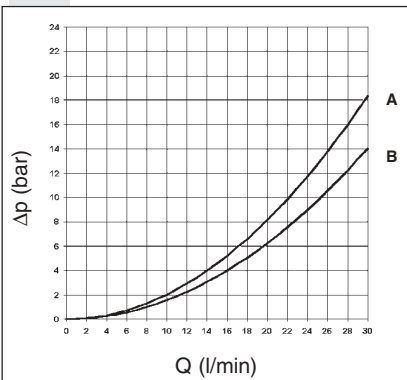
CRD	Valvola di ritegno a cartuccia
1P	Comando pneumatico
NC	Normalmente chiusa
A	Tipo di sede Ø 12.7 mm (standard)
Z	Nessuna tensione
00	Nessuna variante
1	N°. di serie

5

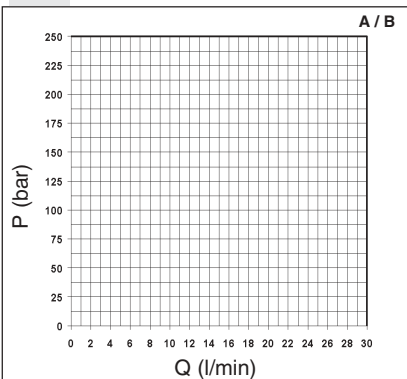
DIMENSIONI DI INGOMBRO E SCHEMA IDRAULICO



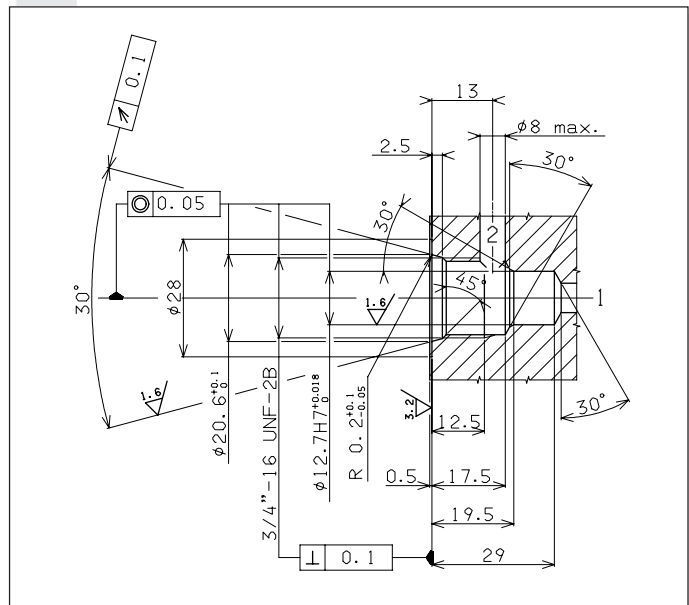
PERDITE DI CARICO



LIMITI DI IMPIEGO



SEDE VALVOLA TIPO "A"



Flusso	CRD.1P.NC
2 → 1	curva A
1 → 2	curva B

Il fluido impiegato è un olio minerale avente una viscosità di 46 mm²/s a 40°C.