

CRP.02.NC... ELETTROVALVOLE DI RITEGNO A CARTUCCIA AD AZIONE PILOTATA

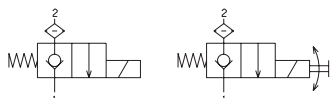


CRP.02.NC...

CVC... CAP. V PAG. 37

BOBINE 22 W IN DC CAP. V PAG. 35

CONNETTORI STANDARD CAP. I PAG. 19

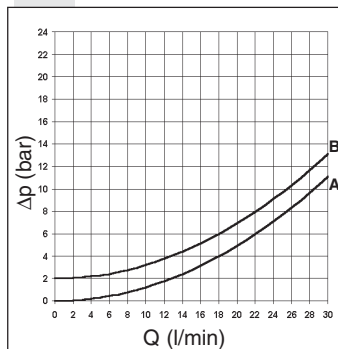


CRP.02.NC.S

CRP.02.NC.E

Pressione max.	300 bar
Portata max.	30 l/min
Frequenza max. di eccitazione	2 Hz
Inserimento	100% ED
Fluidi idraulici	Olii minerali DIN 51524
Viscosità fluido	10 ÷ 500 mm ² /s
Temperatura fluido	-25°C ÷ 75°C
Temperatura ambiente	-25°C ÷ 60°C
Livello di contaminazione max.	classe 10 secondo NAS 1638 con filtro β ₂₅ ≥ 75
Filtro a rete cartuccia	250μm
Tipo di protezione (in relazione al connettore usato)	IP65
Peso (con bobina)	0,35 Kg
Coppia di serraggio cartuccia	25 ÷ 30 Nm (2.5 ÷ 3 Kgm)
Coppia di serraggio ghiera bobina	7Nm (0.7 Kgm)

PERDITE DI CARICO

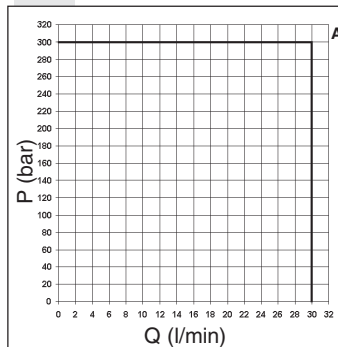


Il flusso 1 → 2 è possibile solo con solenoidi diseccati.

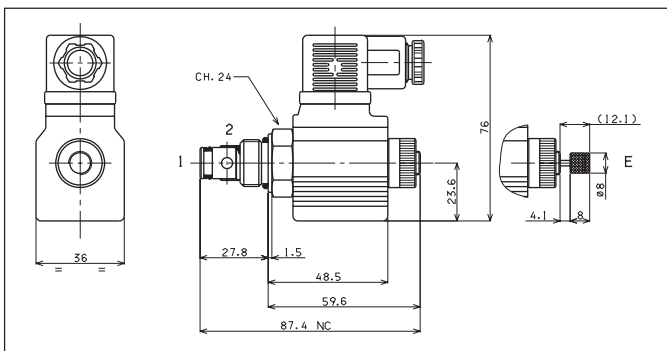
Le prove sono state eseguite con solenoidi caldi, sottoalimentati del 10% rispetto al valore nominale e con una temperatura del fluido di 40°C. Il fluido impiegato è un olio minerale avente una viscosità di 46 mm²/s a 40°C.

Flusso	CRP.02.NC
2 → 1	curva A
1 → 2	curva B

LIMITI DI IMPIEGO



5



CRP.02.NA... ELETTROVALVOLE DI RITEGNO A CARTUCCIA AD AZIONE PILOTATA

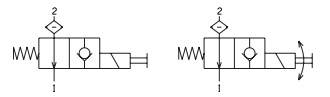


CRP.02.NA...

CVC... CAP. V PAG. 37

BOBINE 22 W IN DC CAP. V PAG. 35

CONNETTORI STANDARD CAP. I PAG. 19



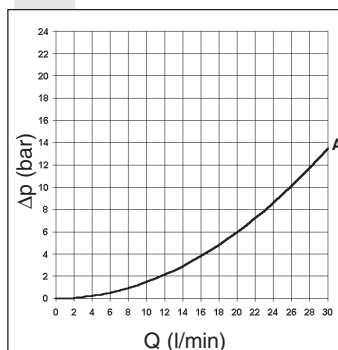
CRP.02.NA.E...

CRP.02.NA.E...P3

Pressione max. vedi nota (*)	300 bar
Portata max.	30 l/min
Frequenza max. di eccitazione	2 Hz
Inserimento	100% ED
Fluidi idraulici	Olii minerali DIN 51524
Viscosità fluido	10 ÷ 500 mm ² /s
Temperatura fluido	-25°C ÷ 75°C
Temperatura ambiente	-25°C ÷ 60°C
Livello di contaminazione max.	classe 10 secondo NAS 1638 con filtro β ₂₅ ≥ 75
Filtro a rete cartuccia	250μm
Tipo di protezione (in relazione al connettore usato)	IP65
Peso (con bobina)	0,35 Kg
Peso (con emergenza)	0,35 Kg
Coppia di serraggio cartuccia	25 ÷ 30 Nm (2.5 ÷ 3 Kgm)
Coppia di serraggio ghiera bobina	7Nm (0.7 Kgm)

(*) Pressione dinamica ammessa per 200.000 cicli

PERDITE DI CARICO



Il flusso 1 → 2 non è possibile con questa valvola

Le prove sono state eseguite con solenoidi caldi, sottoalimentati del 10% rispetto al valore nominale e con una temperatura del fluido di 40°C. Il fluido impiegato è un olio minerale avente una viscosità di 46 mm²/s a 40°C.

Flusso	CRP.02.NA
2 → 1	curva A
1 → 2	/

LIMITI DI IMPIEGO

