

CXQ.3... REGOLATORE DI PORTATA PROPORZIONALE COMPENSATO IN ANELLO APERTO COMPONIBILE



CXQ.3...

SOLENOIDI PROPORZ. D15P	CAP. XI PAG. 15
REM.S.RA...	CAP. IX PAG. 4
SE.3.AN21.00...	CAP. IX PAG. 11
TIRANTI E FISSAGGIO	CAP. XI PAG. 10

CODICE DI ORDINAZIONE

CXQ

Regolatore proporzionale controllo portata compensato a 3 vie in anello aperto per moduli e fiancate componibili

3

Grandezza

C

Compensazione a 3 vie

P = Versione a 3 vie prioritario
T = Versione a 3 vie (eccedenza a scarico)

Portate nominali regolate
H = 15 l/min
I = 25 l/min

D

Con degasaggio

Corrente max. al solenoide
E = 2.35A
F = 1.76A
G = 0.88A

00 = Nessuna variante
L5 = Emergenza a leva
P1 = Emergenza rotante
P5 = Emergenza rotante 180°

1

N°. di serie

Il fluido impiegato è un olio minerale con viscosità di 46 mm²/s a 40°C. Le prove sono state eseguite ad una temperatura del fluido di 40°C.

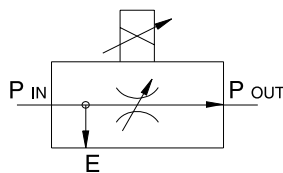
Questo regolatore proporzionale di portata compensato in anello aperto consente di gestire un controllo di portata secondo i principi della regolazione a 3 vie. Abbinando la valvola ad un regolatore elettronico (esempio tipo REM o SE3AN) è possibile impostare un valore di portata proporzionale al segnale di riferimento.

Il compensatore integrato mantiene costante la differenza di pressione sul regolatore proporzionale indipendentemente dalle variazioni del carico controllato e dalle variazioni di portata della pompa.

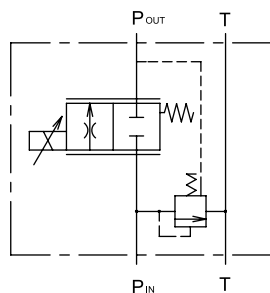
Caratteristiche tecniche e dimensioni d'ingombro rendono, inoltre, tale valvola interfacciabile a moduli e fiancate componibili, con la evidente possibilità di affiancare al controllo di direzione, tipico dei sistemi bancabili, un controllo di portata.

SIMBOLI IDRAULICI

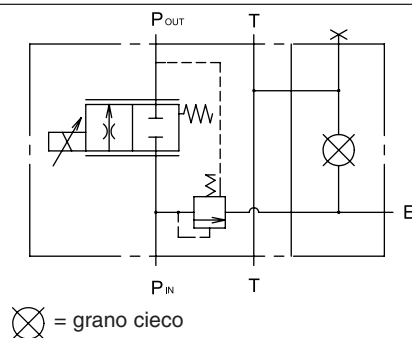
TIPO SEMPLIFICATO



3 VIE ECCEDEZZA A SCARICO CXQ.3.C.T...

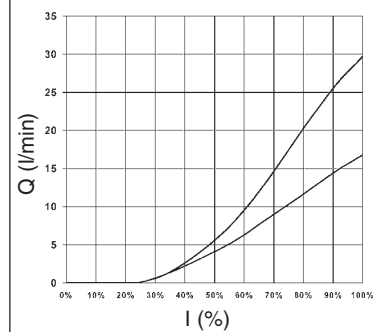


3 VIE PRIORITARIO CXQ.3.C.P...

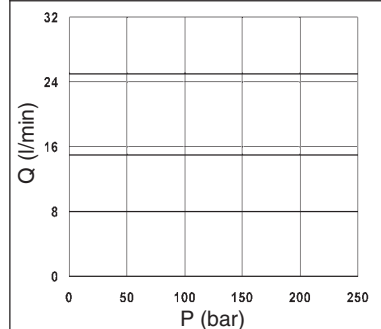


CURVE CARATTERISTICHE

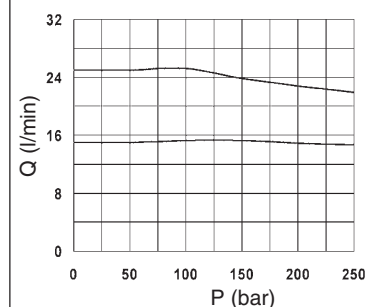
SEGNALE DI INGRESSO PORTATA



PORTATA REGOLATA CONTROPRESSIONE SU PRIORITARIO

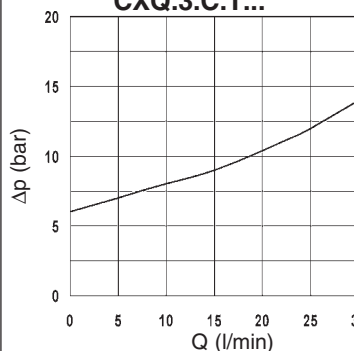


PORTATA REGOLATA CONTROPRESSIONE SU ECCEDEZZA

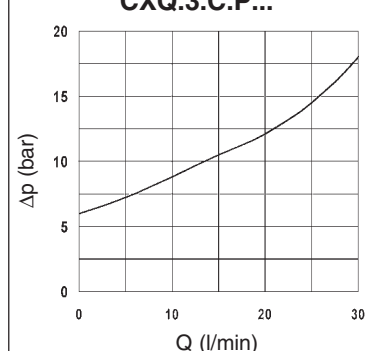


ΔP - PORTATA POMPA P IN → T

CXQ.3.C.T...



CXQ.3.C.P...



CXQ.3. REGOLATORE DI PORTATA PROPORZIONALE COMPENSATO IN ANELLO APERTO COMPONIBILE

aron
S.p.A.

SETTORE

MOBILE

CARATTERISTICHE FUNZIONALI

Pressione max. di esercizio sulle vie $P_{in} / P_{out} / E$ 250 bar
 Pressione max. sulla via T - per quella dinamica vedi sotto nota (*) 250 bar
 Portata regolata 15 / 25 l/min
 Portata in fuga (con degasaggio) max 0,7 l/min
 Tempo di inserzione relativo Continuo 100% ED
 Tipo di protezione (in relazione al connettore utilizzato) IP 66
 Guadagno di portata Vedi diagramma "Segnale di ingresso portata"

Viscosità fluido 10 ÷ 500 mm²/s
 Temperatura fluido -20°C ÷ 75°C
 Temperatura ambiente -20°C ÷ 60°C
 Livello di contaminazione max. da classe 7 a 9 secondo NAS 1638 con filtro $\beta_{10} \geq 75$

Peso versione CXQ.3.C.P... Kg 2,25
 Peso versione CXQ.3.C.T... Kg 1,75

Max. corrente al solenoide	2.35A	1.76 A	0.88 A
Resistenza solenoide a 25°C (77°F)	2.25 Ohm	4.0 Ohm	16.0 Ohm

(*) Pressione dinamica ammessa per 2 milioni di cicli.

UNITÀ DI AMPLIFICAZIONE E COMANDO

REM.S.RA.*.*...

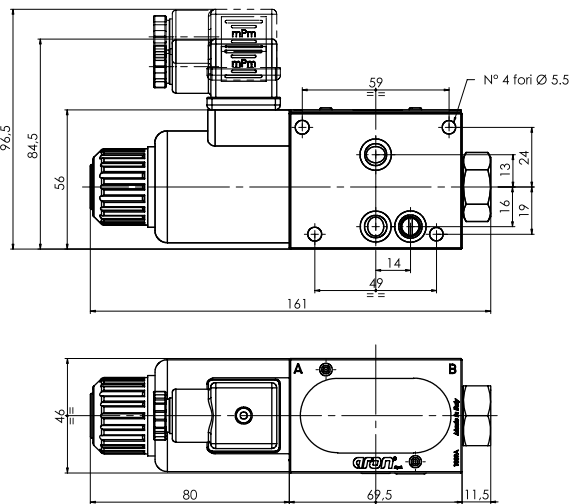
Regolatore elettronico per controllo valvole a singolo a solenoide.

SE.3.AN.21.00...

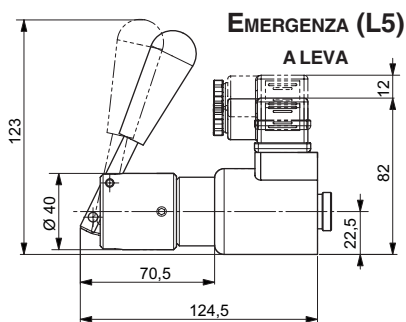
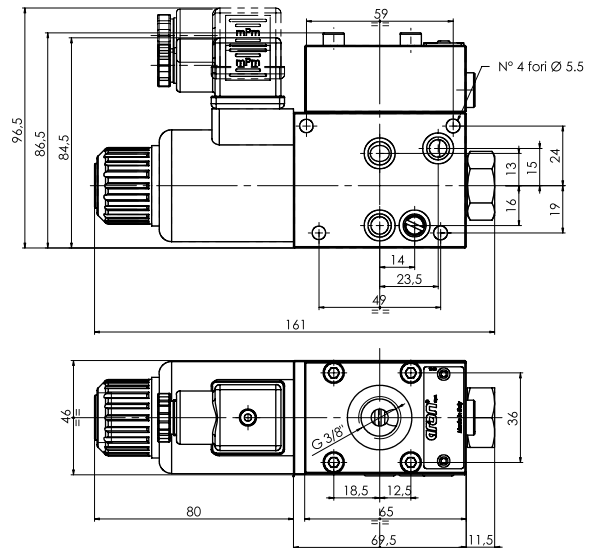
Scheda di comando formato EUROCARD per controllo valvole a singolo solenoide.

- Caratteristiche funzionali valide per olii con viscosità di 46 mm²/s alla temperatura di 40°C, usando le unità di amplificazione e comando ARON specificate.

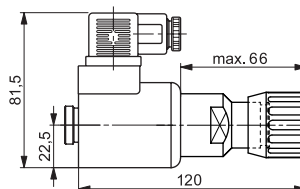
DIMENSIONI DI INGOMBRO CXQ.3.C.T...



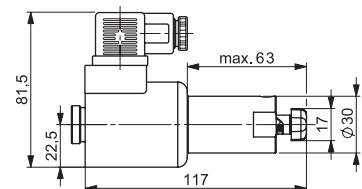
DIMENSIONI DI INGOMBRO CXQ.3.C.P...



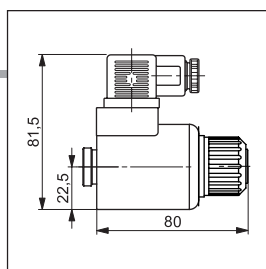
EMERGENZA (P1) ROTANTE



EMERGENZA (P5) ROTANTE 180°



11



SOLENOIDI PROPORZIONALI D15P

aron
S.p.A.

Tipo di protezione (in relazione al connettore utilizzato)	IP 66
Inserimento	100% ED
Classe di isolamento	H
Peso della bobina da sola	0,354 Kg
Peso del solenoide completo	0,608 Kg

ITD15P - 01/2002/i