

FE10LS.3... FIANCATE DI ENTRATA CON LINEA LS CON VALVOLA DI MASSIMA PRESSIONE (FINO A 40 l/min)



FE10LS.3...

Le fiancate FE10LS.3... prevedono una valvola di massima pressione con taratura regolabile.

La regolazione avviene mediante una vite con esagono interno e con pomolo in plastica.

La portata massima è di 40 l/min.

Sono predisposte di due attacchi filettati (P e T) G3/8" e attacco LS G1/4".

Pressione max.	320 bar
Campi di regolazione: Molla 1	max. 50 bar
Molla 2	max. 150 bar
Molla 3	max. 320 bar
Portata max.	40 l/min
Fluidi idraulici	Olii minerali DIN 51524
Viscosità fluido	10 ÷ 500 mm ² /s
Temperatura fluido	-25°C ÷ 75°C
Temperatura ambiente	-25°C ÷ 60°C
Livello di contaminazione max.	classe 10 secondo NAS 1638, con filtro β ₂₅ ≥ 75
Peso	0,6 Kg

CODICE DI ORDINAZIONE

FE10LS

Fiancata di entrata (fino a 40 l/min) con valvola di max. pressione e linea LS

3

Grandezza

Attacchi:
1 = G3/8"

Regolazione:
M = pomolo in plastica
C = vite con esagono interno

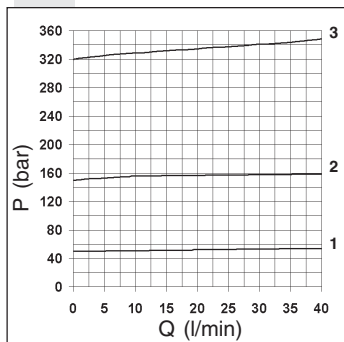
Campo di regolazione
1 = max. 50 bar (colore bianco)
2 = max. 150 bar (colore giallo)
3 = max. 320 bar (colore verde)

00 = Nessuna variante
V1 = Viton

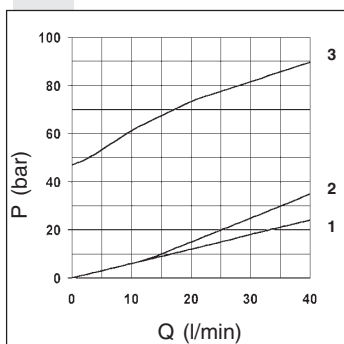
1

N° di serie

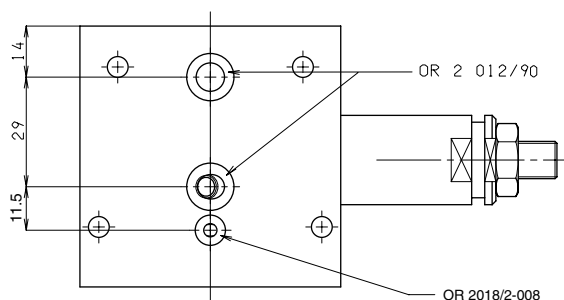
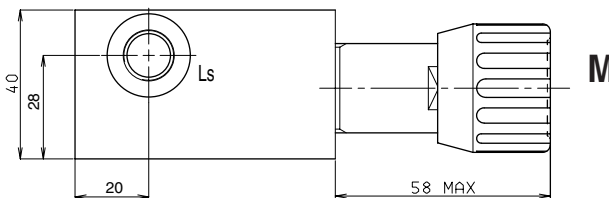
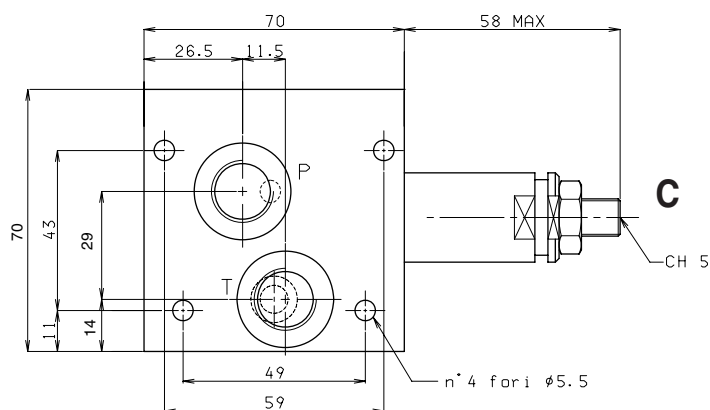
PRESSIONE - PORTATA



MINIMA PRESSIONE TARABILE



DIMENSIONI DI INGOMBRO E SCHEMA IDRAULICO



Tipo di regolazione

M Pomolo di plastica

C Vite con esagono interno

