

## FE02.3... FIANCATE DI ENTRATA CON VALVOLA DI MASSIMA PRESSIONE (FINO A 15 l/min)


**FE02.3...**

Le fiancate FE02.3... prevedono una valvola di massima pressione con taratura regolabile.

La regolazione avviene mediante una vite con esagono interno.

La portata massima è di 15 l/min.

Sono predisposte di due attacchi filettati (P e T) realizzabili in due tipologie: G3/8" e 9/16-18UNF.

|                                |   |
|--------------------------------|---|
| Pressione max.                 | 250 bar   |
| Campi di regolazione: Molla 1  | max. 30 bar   |
| Molla 2                        | max. 90 bar   |
| Molla 3                        | max. 180 bar  |
| Molla 4                        | max. 250 bar  |
| Portata max.                   | 15 l/min  |
| Fluidi idraulici               | Olii minerali DIN 51524                                     |
| Viscosità fluido               | 10 ÷ 500 mm <sup>2</sup> /s                                 |
| Temperatura fluido             | -25°C ÷ 75°C  |
| Temperatura ambiente           | -25°C ÷ 60°C  |
| Livello di contaminazione max. | classe 10 secondo NAS 1638, con filtro $\beta_{25} \geq 75$ |
| Peso                           | 0,4 Kg  |

### CODICE DI ORDINAZIONE

**FE02**

Fiancata di entrata (fino a 15 l/min) con valvola di max. pressione

**3**

Grandezza

**\***

Attacchi:

**1** = G3/8"

**2** = 9/16-18UNF

**C**

Regolazione: vite con esagono interno

**\***

Campo di regolazione

**1** = max. 30 bar (**colore bianco**)

**2** = max. 90 bar (**colore giallo**)

**3** = max. 180 bar (**colore verde**)

**4** = max. 250 bar (**colore arancione**)

**\*\***

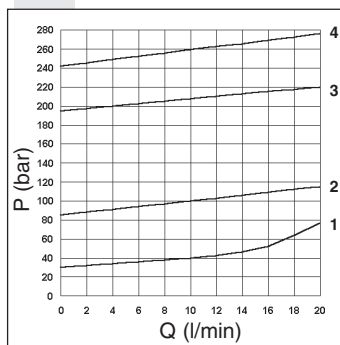
**00** = Nessuna variante

**V1** = Viton

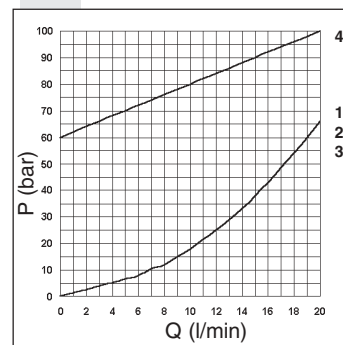
**1**

N° di serie

### PRESSIONE - PORTATA



### MINIMA PRESSIONE TARABILE



### DIMENSIONI DI INGOMBRO E SCHEMA IDRAULICO

