

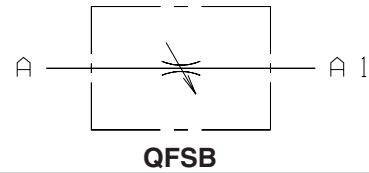
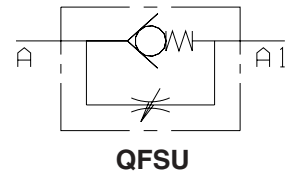
QFSU... QFSB... VALVOLE REGOLATRICI DI FLUSSO - MONTAGGIO IN LINEA



QFSU / QFSB...

Le valvole regolatrici di flusso bidirezionali regolabili tipo QFSU./QFSB.. consentono il controllo del flusso in entrambi i sensi. Il loro funzionamento è dipendente dalla pressione e dalla viscosità del fluido. La regolazione del flusso si effettua mediante rotazione del pomolo zigrinato il quale è fornito di un bloccaggio meccanico per garantire il mantenimento dei valori impostati anche in presenza di vibrazioni dell'impianto. Queste valvole sono realizzate con corpo in acciaio zincato nero e con i componenti interni in acciaio trattato termicamente.

Pressione max.	300 bar
Pressione di apertura standard	0,5 bar
Portata max.	40 l/min
Fluidi idraulici	Olii minerali DIN 51524
Viscosità fluido	2.8 ÷ 380 mm ² /s
Temperatura fluido	-20°C ÷ 70°C
Livello di contaminazione max.	classe 10 secondo NAS 1638 con filtro $\beta_{25} \geq 75$
Peso	vedi tabella sotto



CODICE DI ORDINAZIONE

QFS

Valvola regolatrice di flusso

*

U = unidirezionale
B = bidirezionale

**

Grandezza
07
10
13

1

Pressione di apertura 0.5 bar
(solo per QFSU
omettere per QFSB)

00

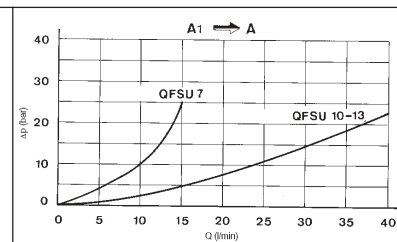
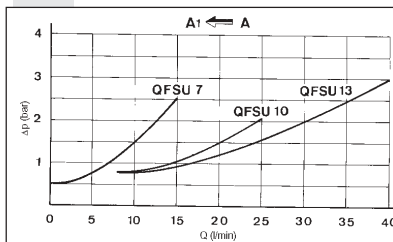
Nessuna variante

1

N°. di serie

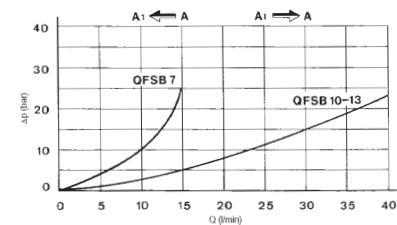
Prove eseguite con olio idraulico a base minerale ed una viscosità di 24 mm²/s a 50°C

PERDITE DI CARICO - PORTATA



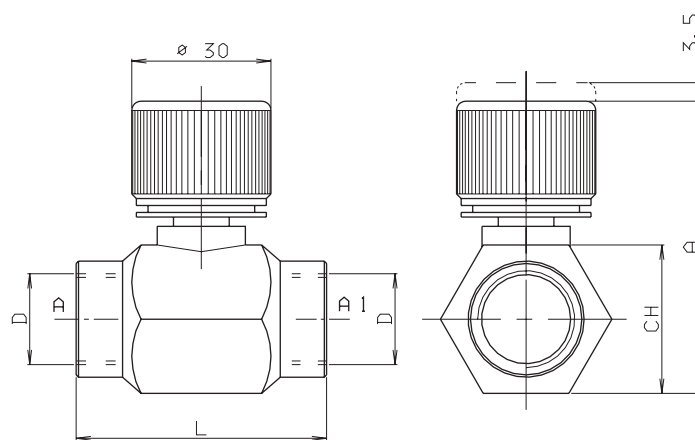
STROZZATORE TUTTO CHIUSO

STROZZATORE TUTTO APERTO



STROZZATORE TUTTO APERTO

DIMENSIONI DI INGOMBRO



Tipo valvola	Tipo Valvola	Portata max (l/min)	Pressione max. (bar)	L	A	D	CH	KG
QFSU07	QFSB07	15	300	54	64	1/4"BSP	32	0.30
QFSU10	QFSB10	25	300	62	64	3/8"BSP	32	0.31
QFSU13	QFSB13	40	280	62	64	1/2"BSP	32	0.31

6