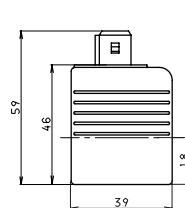


## BOBINE 20W SETTORE MOBILE (PER C3V05)

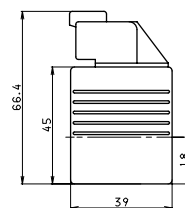


Tipo di protezione	IP 65
Numero di inserzioni	18.000/h
Tolleranza di alimentazione	+10% / -10%
Temperatura ambiente	-30°C ÷ 60°C
Inserimento	100% ED
Classe di isolamento	H
Peso	0,212 Kg

### AMP JUNIOR



### DEUTSCH CON DIODO BIDIR. DT04 - 2P



TENSIONE (V)	TEMPERAT. MAX DI AVVOLGIM. (TEMPERAT. AMBIENTE 25°C)	POTENZA NOMIN. (W)	RESISTENZA A 20°C (OHM) ±10%
12V	-	20	7.2

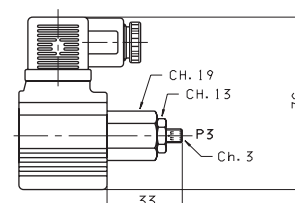
IT20W - 01/2004/i

## BOBINE 22W IN DC (PER C2V02 E C3V02)



Tipo di protezione (in relazione al connettore utilizzato)	IP 65
Numero di inserzioni	18.000/h
Tolleranza di alimentazione	+10% / -10%
Temperatura ambiente	-30°C ÷ 60°C
Inserimento	100% ED
Classe di isolamento	H
Peso	0,2 Kg

### EMERGENZA P3 ROTANTE



TENSIONE (V)	TEMPERAT. MAX DI AVVOLGIM. (TEMPERAT. AMBIENTE 25°C)	POTENZA NOMIN. (W)	RESISTENZA A 20°C (OHM) ±10%
12V	116°C	22	6.3
24V	115°C	22	25.6
48V*	114°C	22	102
102V*	-	22	467.85
205V*	-	22	1954

\* Tensioni speciali

IT22W - 02/1999/i

5

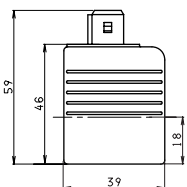
## BOBINE A09 IN DC (PER C3V.03)



Tipo di protezione (in relazione al connettore utilizzato)	IP 65
Numero di inserzioni	18.000/h
Tolleranza di alimentazione	±10%
Temperatura ambiente	-30°C ÷ 60°C
Inserimento	100% ED
Classe di isolamento	H
Peso	0,215 Kg

- Le connessioni AMP Junior e le bobine con fili (con o senza diodo integrato) sono disponibili solo a 12V o 24V, tensioni in DC.
- La connessione Deutsch con diodo bidirezionale integrato è disponibile solo a 12V tensione in DC.

### AMP JUNIOR (AJ)

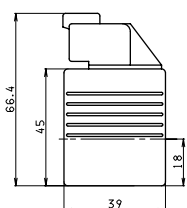


TENSIONE (V)	TEMPERAT. MAX DI AVVOLGIM. (TEMPERAT. AMBIENTE 25°C)	POTENZA NOMIN. (W)	RESISTENZA A 20°C (OHM) ±7%
12V	123°C	27	5.3
24V	123°C	27	21.3
48V*	123°C	27	85.3
102V*	123°C	27	392
110V*	123°C	27	448
205V*	123°C	27	1577

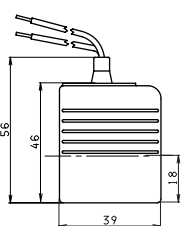
\* Tensioni speciali

ITA09/AD2-CDL04-C3V - 04/2001/i

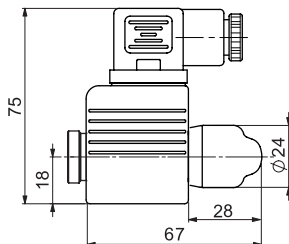
### DEUTSCH+ DIODO BIDIR. INTEGR. (CX) DT04 - 2P



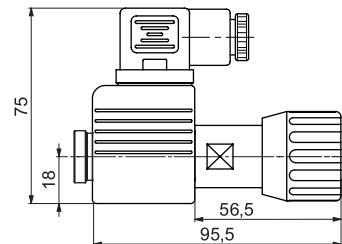
### CON FILI (FL) FILI + DIODO INTEGR. (LD)



### EMERGENZA E1 MANUALE



### EMERGENZA P1 (\*) ROTANTE



(\*) Emergenza P1 chiave 22 con forza di serraggio 6÷9 Nm / 0.6 ÷ 0.9 Kgm max.

