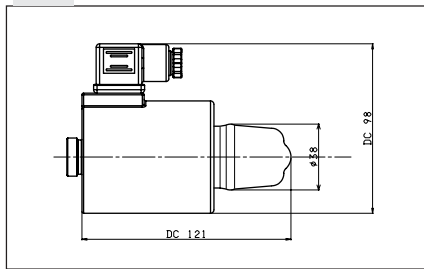




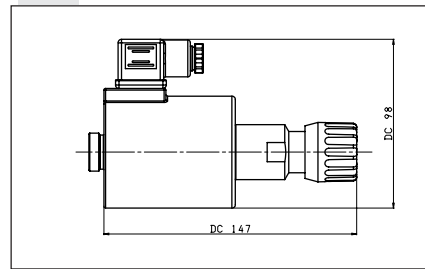
## SOLENOIDI A16 IN DC PER CETOP 5



### EMERGENZA E1 MANUALE



### EMERGENZA P1 ROTANTE



1

|  |              |
|--|--------------|
| Tipo di protezione (in relazione al connettore utilizzato) | IP 65        |
| Numero di inserzioni                                       | 18.000/h     |
| Tolleranza di alimentazione                                | ±10%         |
| Temperatura ambiente                                       | -30°C ÷ 60°C |
| Inserimento  | 100% ED      |
| Classe di isolamento                                       | H            |
| Peso   | 0,9 Kg       |

| TENSIONE (V) | TEMPERAT. MAX DI AVVOLGIM. (TEMPERAT. AMBIENTE 25°C) | POTENZA NOMIN. (W) | RESISTENZA A 20°C (OHM) ±7% |
|--------------|--|--------------------|-----------------------------|
| 12V          | 106°C  | 45                 | 3.2                         |
| 24V          | 113°C  | 45                 | 12,4                        |
| 48V*         | -  | 45                 | -                           |
| 102V*        | -  | 45                 | -                           |
| 110V*        | 118°C  | 45                 | 268                         |
| 205V*        | -  | 45                 | -                           |

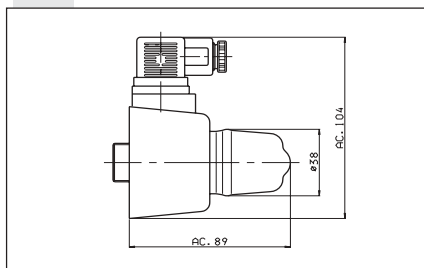
(\*) Tensioni speciali ITA16- 03/2002/i



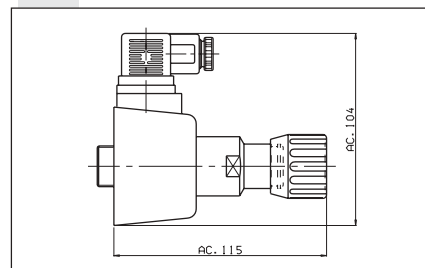
## SOLENOIDI K16 IN AC PER CETOP 5



### EMERGENZA E1 MANUALE



### EMERGENZA P1 ROTANTE



|  |              |
|--|--------------|
| Tipo di protezione (in relazione al connettore utilizzato) | IP 66        |
| Numero di inserzioni                                       | 18.000/h     |
| Tolleranza di alimentazione                                | +10% / -10%  |
| Temperatura ambiente                                       | -54°C ÷ 60°C |
| Inserimento  | 100% ED      |
| Pressione statica max.                                     | 210 bar      |
| Classe di isolamento                                       | H            |
| Peso   | 0,8 Kg       |

| TENSIONE (V)        | TEMPERAT. MAX DI AVVOLGIM. (TEMPERAT. AMBIENTE 25°C) | POTENZA NOMIN. (VA) | ASSORBIMENTO ALLO SPUNTO (VA) | RESISTENZA A 20°C (OHM) ±10% |
|---------------------|--|---------------------|-------------------------------|------------------------------|
| 24V/50Hz            | 134°C  | 124                 | 454                           | 0.56                         |
| 24V/60Hz*           | 115°C  | 103.5               | 440                           | 0.55                         |
| 48V/50Hz*           | 134°C  | 113                 | 453                           | 2.10                         |
| 115V/50Hz-120V/60Hz | 121°C - 138°C  | -                   | -                             | 10.8                         |
| 230V/50Hz-240V/60Hz | 121°C - 138°C  | -                   | -                             | 43.0                         |
| 240V/50Hz*          | 134°C  | 120                 | 456                           | 47.39                        |

\* Tensioni speciali ITK16 - 01/1999/i