

T-VSC... VALVOLE DI STROZZAMENTO COMPENSATE FISSE

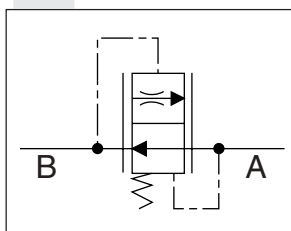


T-VSC...

Sono valvole regolatrici di portata compensate a taratura fissa. Mantengono costante la portata indipendentemente dalla pressione dell'olio. Vengono impiegate come valvole di frenatura sui cilindri a semplice effetto, per mantenere costante la velocità di abbassamento indipendentemente dal valore del carico.

Pressione max. di esercizio	250 bar
Portata max.	18 l/min
Portata controllata	vedi tabelle sotto
Fluidi idraulici	Olii minerali DIN 51524
Viscosità fluido	15 ÷ 100 mm ² /s ISO 3448
Temperatura di esercizio	-15°C ÷ 70°C
Livello di contaminazione max.	18/14 ISO 4406
Peso	vedi tabella sotto

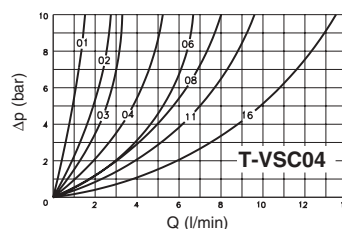
SIMBOLO IDRAULICO



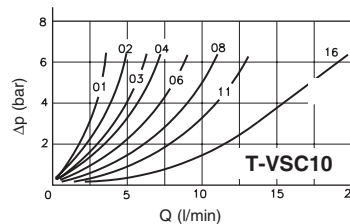
PERDITE DI CARICO

FLUSSO LIBERO A → B

T-VSC04 : prove eseguite con olio idraulico a base minerale ed una viscosità di 32 cSt a 40°C.



T-VSC10: prove eseguite con olio idraulico a base minerale ed una viscosità di 15 cSt a 40°C.



CODICE DI ORDINAZIONE

T-	Categoria
VSC	Valvola di strozzamento
**	Grandezza: 04 = 1/4" BSP 10 = 3/8" BSP
**	Numero di riferimento della portata (vedi tabelle)
00	Nessuna variante

PORTATA CONTROLLATA IN FUNZIONE DEL FORO "X" DELLA VALVOLA B → A l/min

T-VSC04			
Q controllata (l/min)		∅X	Riferimento
Min.	Max.	(mm)	
0.8	2	1	01
1.6	2.3	1.25	02
3.3	4	1.5	03
3.8	4.8	1.75	04
5	6.5	2	06
6.3	7.5	2.25	08
8.7	9.5	2.5	11
11	11.5	3	16

T-VSC10			
Q controllata (l/min)		∅X	Riferimento
Min.	Max.	(mm)	
1.4	3.6	1.25	01
2	4.7	1.5	02
3.5	6.2	2	03
4.3	7	2.25	04
5.2	8.5	2.5	06
7.5	10.5	3	08
10	13.5	3.5	11
13	18	4	16

Tipo valvola	C	Portata controllata	M (∅)	Q	D	E	F	H (Kg)	Peso
T-VSC04	1/4" BSP	0,8 ÷ 11.5	10,5	3	12	11,5	26,5	4	0,013
T-VSC10	3/8" BSP	1,4 ÷ 18	14	4	9,5	14,5	28	5	0,023

5