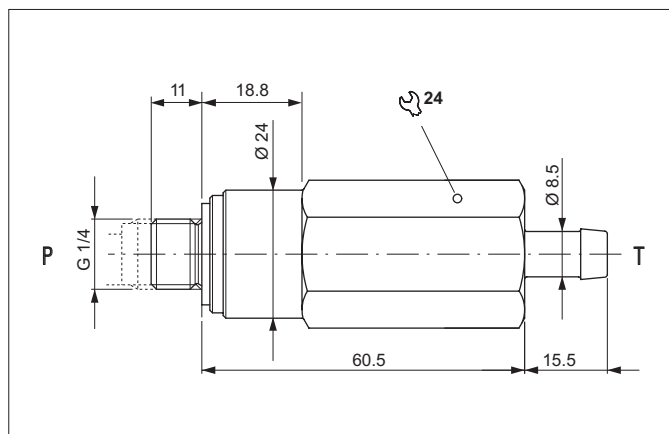


## VALVOLA AVVIAMENTO MOTORE MONOFASE

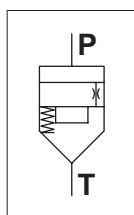


La valvola VAM04 ritarda la messa in pressione del sistema consentendo al motore monofase di raggiungere la velocità desiderata.

### CARATTERISTICHE IDRAULICHE

Pressione max. di esercizio	300 bar
Portata max.	20 l/min
Tempo di salita rampa (con pressione di lavoro 100 bar)	0,600 ms
Trafilamento min.	0,5 cc.
Trafilamento max.	0,7 cc.
Frequenza massima di manovra (con comando manuale)	1 Hz
Temperatura di esercizio	-25°C ÷ 60°C
Fluidi idraulici	Olio minerale DIN 51524
Viscosità fluido	10 ÷ 500 mm <sup>2</sup> /s
Temperatura fluido	-25° ÷ +75° C
Classe di contaminaz. max. con filtro	19/16 ISO 4406
Peso	0,14 kg
Coppia di serraggio	25 ÷ 30 Nm (2,5 ÷ 3 kgm)

### SIMBOLO IDRAULICO



### CODICE DI ORDINAZIONE

