



VMP.10...

CMP.10...

CAP. V PAG. 19

VMP.10 VALVOLE DI MAX. PRESSIONE AD AZIONE DIRETTA - MONTAGGIO IN LINEA

Le valvole di max. pressione VMP10, montaggio in linea, sono ad azione diretta. Il loro impiego è essenziale per limitare la pressione di un circuito idraulico. Per ottenere una più sensibile regolazione della taratura l'intero campo di pressione (2÷320 bar) è stato suddiviso in 3 campi specificati nella tabella codice di ordinazione. Ad ogni campo di pressione corrisponde una molla di taratura specifica per la regolazione della minima pressione d'esercizio.

La cartuccia è del tipo CMP10 ad azione diretta.

Pressione max.	320 bar
Campi di regolazione: Molla 0	max. 30 bar
Molla 1	max. 50 bar
Molla 2	max. 150 bar
Molla 3	max. 320 bar

Portata max.	40 l/min
Fluidi idraulici	Olii minerali DIN 51524
Viscosità fluido	10 ÷ 500 mm ² /s
Temperatura fluido	-25°C ÷ 75°C
Temperatura ambiente	-25°C ÷ 60°C
Livello di contaminazione max.	classe 10 secondo NAS 1638 con filtro $\beta_{25} \geq 75$

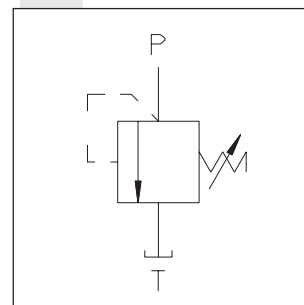
Peso 0,8 Kg

• La minima pressione di taratura consentita è in funzione della molla: vedi curva sotto

Le valvole in oggetto ad azione diretta presentano 2 importanti sicurezze ai fini del funzionamento degli impianti nei quali vengono installate:

- 1) Impossibilità da parte dell'utente di regolare un valore di pressione superiore ai valori specificati a catalogo mediante fine corsa meccanico (impossibilità di avere la molla a pacco);
- 2) In caso di picchi di pressione elevati lo spillo di regolazione è bloccato meccanicamente ad un dato valore di apertura onde impedire la chiusura temporanea dell'entrata P.

SIMBOLO IDRAULICO



CODICE DI ORDINAZIONE

VMP

Valvola di massima pressione

10

Attacchi: 3/8" BSP

*

Tipo di regolazione:

M = Pomolo zigrinato in acciaio**C** = Vite con esagono interno**V** = Volantino

*

Campi di regolazione

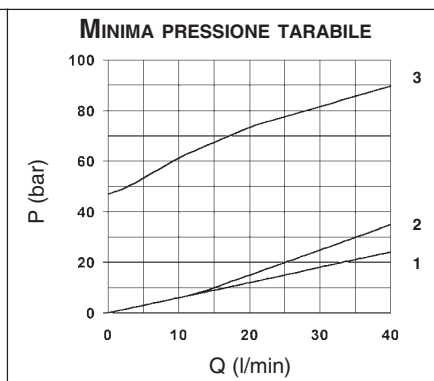
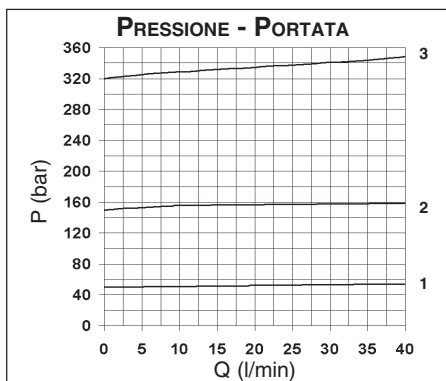
0 = max. 30 bar (neutra)**1** = max. 50 bar (colore bianco)**2** = max. 150 bar (colore giallo)**3** = max. 320 bar (colore verde)

**

00 = Nessuna variante**V1** = Viton

2

N°. di serie



DIMENSIONI D'INGOMBRO

