



VMP.30...

CMP.30...

CAP. V PAG. 21

VMP.30 VALVOLE DI MAX. PRESSIONE AZIONE PILOTATA - MONTAGGIO IN LINEA

Le valvole di max. pressione tipo VMP30.. sono ad azione pilotata. Il loro impiego è essenziale per limitare la pressione di un circuito idraulico.

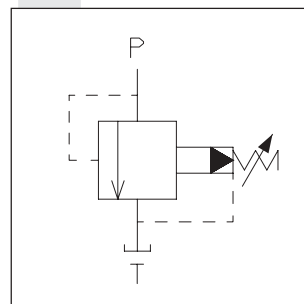
Per ottenere una più sensibile regolazione della taratura l'intero campo di pressione (7÷350 bar) è stato suddiviso in 3 campi specificati nella tabella codice di ordinazione.

Ad ogni campo di pressione corrisponde una molla di taratura specifica per la regolazione della minima pressione d'esercizio. La cartuccia è del tipo CMP30 ad azione pilotata.

Pressione max.	350 bar
Campi di regolazione: Molla 1	max. 50 bar
Molla 2	max. 140 bar
Molla 3	max. 350 bar
Portata max.	100 l/min
Fluidi idraulici	Olii minerali DIN 51524
Viscosità fluido	10 ÷ 500 mm ² /s
Temperatura fluido	-25°C ÷ 75°C
Temperatura ambiente	-25°C ÷ 60°C
Livello di contaminazione max.	classe 10 secondo NAS 1638 con filtro $\beta_{25} \geq 75$
Peso	1,4 Kg
• La minima pressione di taratura consentita è la stessa per tutte le molle: vedi curva sotto	

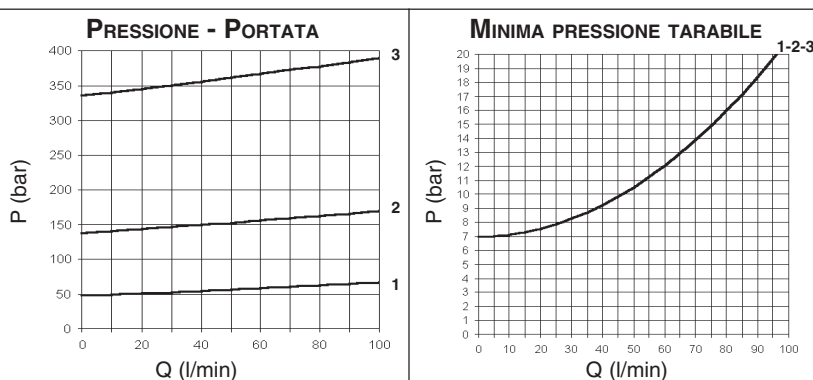
Le valvole in oggetto ad azione pilotata presentano una importante sicurezza ai fini del funzionamento degli impianti nei quali vengono installate, vale a dire l'impossibilità, da parte dell'utente, di regolare un valore di pressione superiore ai valori specificati a catalogo mediante fine corsa meccanico (impossibilità di avere la molla a pacco).

SIMBOLO IDRAULICO

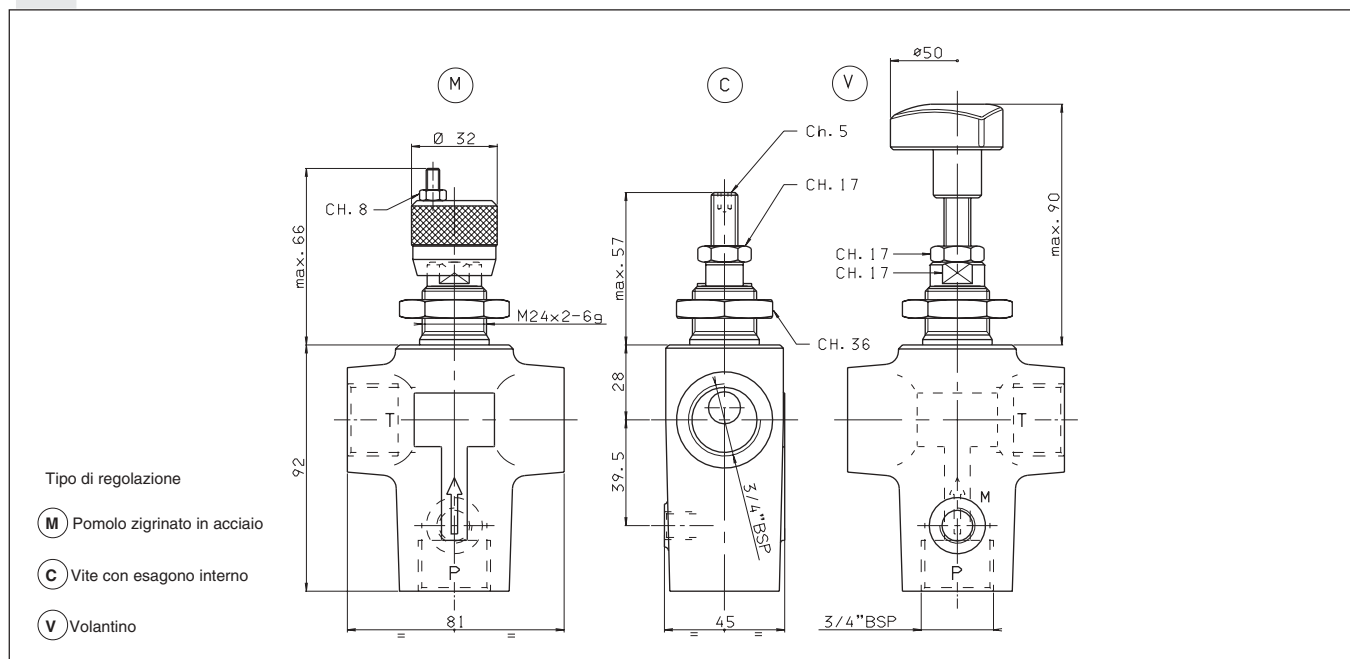


CODICE DI ORDINAZIONE

VMP	Valvola di massima pressione
30	Attacchi: 3/4" BSP
*	Tipo di regolazione: M = Pomolo zigrinato in acciaio C = Vite con esagono interno V = Volantino
*	Campi di regolazione 1 = max. 50 bar (colore bianco) 2 = max. 140 bar (colore giallo) 3 = max. 350 bar (colore verde)
**	00 = Nessuna variante V1 = Viton
2	N°. di serie



DIMENSIONI D'INGOMBRO



Tipo di regolazione

- M** Pomolo zigrinato in acciaio
- C** Vite con esagono interno
- V** Volantino