

VR... VALVOLE DI RITEGNO UNIDIREZIONALI PER MONTAGGIO IN LINEA

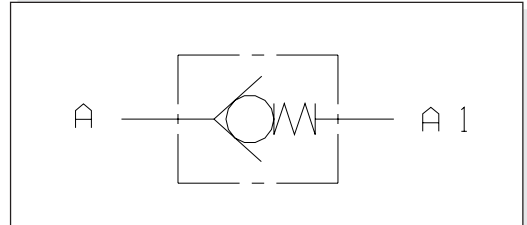


VR...

Le valvole di ritegno unidirezionali tipo VR... consentono il passaggio libero del fluido in un senso e lo bloccano nel senso inverso garantendo un trafilamento nullo grazie ad un otturatore conico guidato. Queste valvole sono realizzate con corpo in acciaio zincato giallo e con l'otturatore conico in acciaio trattato termicamente.

Pressione max.	350 bar
Pressione di apertura standard	0,5 bar
Portata max.	310 l/min
Fluidi idraulici	Olii minerali DIN 51524
Viscosità fluido	2.8 ÷ 380 mm ² /s
Temperatura fluido	-20°C ÷ 80°C
Livello di contaminazione max.	classe 10 secondo NAS 1638 con filtro $\beta_{25} \geq 75$
Peso	vedi tabella sotto

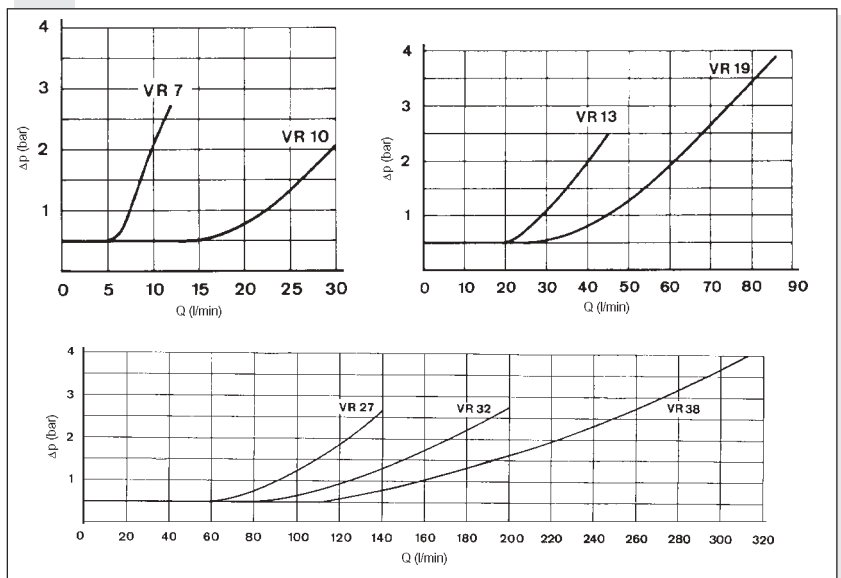
SIMBOLO IDRAULICO



CODICE DI ORDINAZIONE

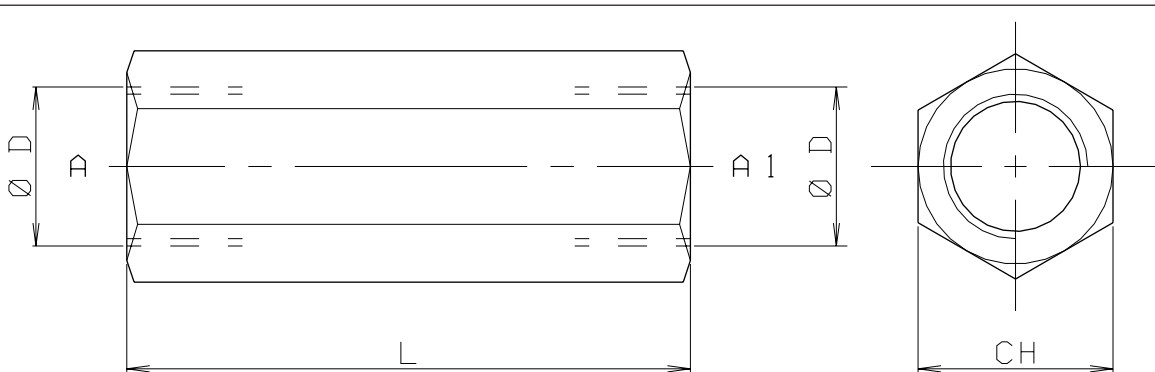
VR	Valvola di ritegno
**	Grandezza
07	
10	
13	
19	
27	
32	
38	
*	Pressione di apertura
	1 = 0.5 bar (standard)
	3 = 5 bar
	4 = 10 bar
00	Nessuna variante
1	N°. di serie

PERDITE DI CARICO - PORTATA



Prove eseguite con olio idraulico a base minerale ed una viscosità di 24 mm²/s a 50°C

DIMENSIONI DI INGOMBRO



Tipo valvola	Portata max (l/min)	Pressione max. (bar)	L	CH	D	KG
VR07	12	350	62	19	1/4"BSP	0.10
VR10	30	350	68	24	3/8"BSP	0.17
VR13	45	350	78	27	1/2"BSP	0.22
VR19	85	300	88	36	3/4"BSP	0.45
VR27	140	250	112	46	1"BSP	0.97
VR32	200	250	142	55	1"1/4 BSP	1.68
VR38	310	210	155	60	1"1/2 BSP	2.10