

VRS... VALVOLE DI RITEGNO

PILOTATE SEMPLICI PER MONTAGGIO IN LINEA



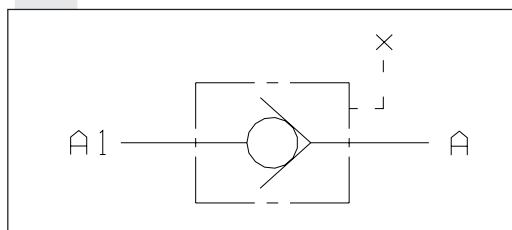
VRS...

Le valvole di ritegno pilotate semplici tipo VRS.. consentono il passaggio libero del fluido in un senso ma tramite il pilotaggio esterno di cui sono fornite è consentito il passaggio del fluido anche in senso inverso al flusso libero.

Quando la linea di pilotaggio è priva di pressione queste valvole svolgono la funzione di normali valvole di ritegno unidirezionali. Un otturatore conico guidato blocca il passaggio del fluido nel senso inverso garantendo un trafilamento nullo. Queste valvole sono realizzate con corpo in acciaio zincato giallo e con l'otturatore conico in acciaio trattato termicamente.

Pressione max.	350 bar
Pressione di apertura standard	0,5 bar
Rapporto di pilotaggio	vedi tabella sotto
Portata max.	85 l/min
Fluidi idraulici	Olii minerali DIN 51524
Viscosità fluido	2.8 ÷ 380 mm ² /s
Temperatura fluido	-20°C ÷ 70°C
Livello di contaminazione max.	classe 10 secondo NAS 1638 con filtro β ₂₅ ≥ 75
Peso	vedi tabella sotto

SIMBOLO IDRAULICO

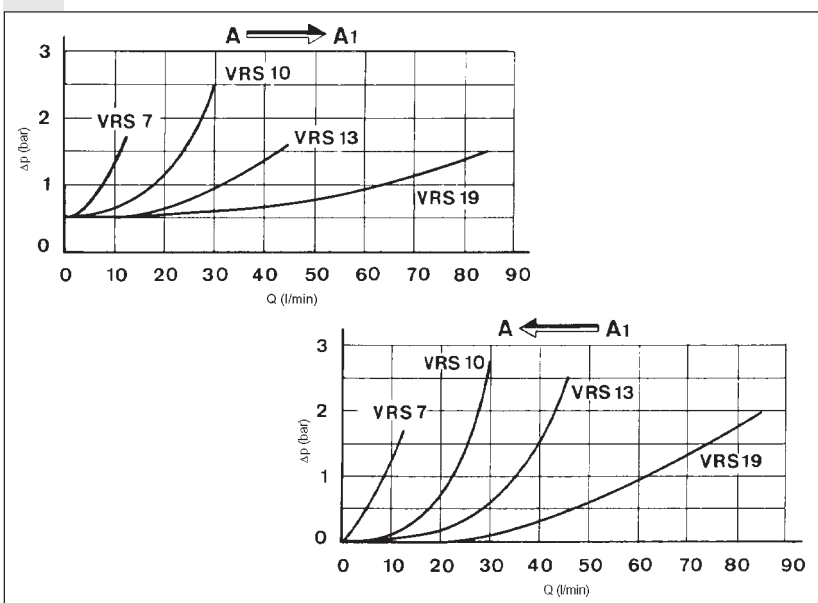


CODICE DI ORDINAZIONE

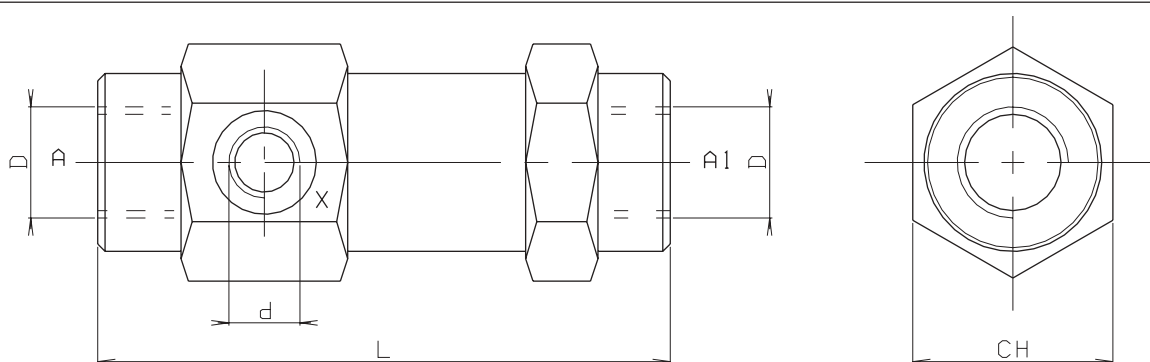
VRS	Valvola di ritegno pilotata semplice
**	Grandezza
07	
10	
13	
19	
1	Pressione di apertura 0.5 bar (standard)
00	Nessuna variante
1	N°. di serie

Prove eseguite con olio idraulico a base minerale ed una viscosità di 24 mm²/s a 50°C

PERDITE DI CARICO - PORTATA



DIMENSIONI DI INGOMBRO



Tipo valvola	Portata max (l/min)	Pressione max. (bar)	L	CH	Rapporto di pilotaggio	d	D	KG
VRS07	12	350	103	36	1 : 9	1/4"BSP	1/4"BSP	0.65
VRS10	30	310	109	40	1 : 6	1/4"BSP	3/8"BSP	0.82
VRS13	45	310	120	42	1 : 4,5	1/4"BSP	1/2"BSP	0.96
VRS19	85	300	131	55	1 : 3,7	1/4"BSP	3/4"BSP	1.95