

# XDP.3.A... / XDP.3.C ...

## DISTRIBITORI PROPORZIONALI IN ANELLO APERTO



Le valvole della serie XDP.3.A./XDP.3.C.. sono realizzate per controllare la direzione e la portata di passaggio in funzione della corrente di alimentazione al solenoide proporzionale.

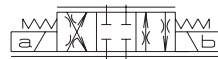
Ogni variazione del  $\Delta p$  sulla valvola provoca una variazione della portata impostata; tuttavia la valvola stessa garantisce un elevato grado di compensazione interna limitando la portata regolata.

**Le prestazioni indicate a catalogo sono garantite esclusivamente utilizzando idrostatii per montaggio modulare del tipo a 2 o 3 vie (tipo AM.3.H. ...).**

Maggiore portata può essere ottenuta impiegando la valvola con base BC.3.07 per raddoppio portata. Questo tipo di configurazione aumenta considerevolmente il limite di portata.

### XDP.3...

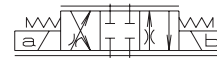
SOLENOIDI PROPORZ. D15P	CAP. VIII PAG. 5
REM.S.RA...	CAP. IX PAG. 4
REM.D.RA...	CAP. IX PAG. 7
SE.3.AN21.00...	CAP. IX PAG. 11
AM.3.H...	CAP. VIII PAG. 10
AM.5.H...	CAP. VIII PAG. 11
BC.3.07...	CAP. VII PAG. 12



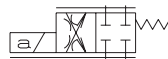
XDP.3.C.01.N...



XDP.3.C.03.N...



XDP.3.C.01.P...



XDP.3.A.01.N...



XDP.3.A.03.N...



XDP.3.A.01.P...

### CODICE DI ORDINAZIONE

**XDP**

Distributore proporzionale alte prestazioni in anello aperto

**3**

CETOP 3/NG06

**\***

**A** = Singolo solenoide  
**C** = Doppio solenoide

**\*\***

Cursori (posizione centrale)



**\***

Controllo passaggio (vedi Simboli idraulici)  
**N** = simmetrico  
**P** = in mandata (solo con cursori 01)

**\***

Portate nominali regolate l/min ( $\Delta p$  10 bar)  
1 = 8 l/min  
2 = 15 l/min  
3 = 25 l/min  
6 = 40 l/min ← Per la versione con portata regolata a 40 l/min conviene utilizzare l'idrostatto AM.5.H a 3 vie per ridurre la pressione di messa a scarico

**\***

Corrente max. al solenoide:  
**E** = 2.35 A  
**F** = 1.76 A  
**G** = 0.88 A

**\*\***

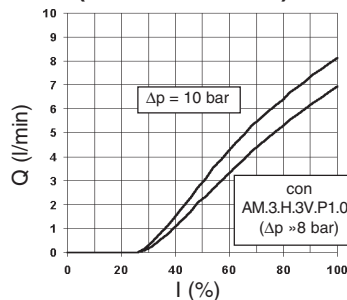
00 = Nessuna variante  
P1 = Emergenza rotante  
P5 = Emergenza rotante 180°  
V1 = Viton

**2**

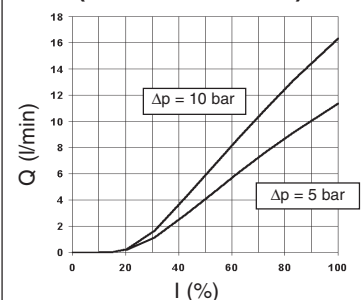
N°. di serie

### SEGNALE DI INGRESSO - PORTATA

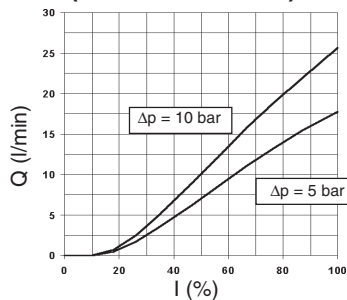
XDP.3.\*.01.N  
(8 l/min P → A/B)



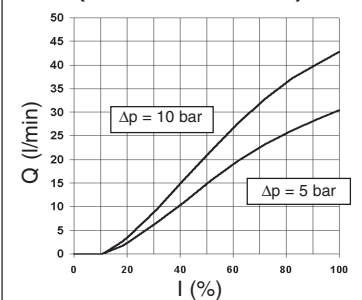
XDP.3.\*.01.N  
(15 l/min P → A/B)



XDP.3.\*.01.N  
(25 l/min P → A/B)

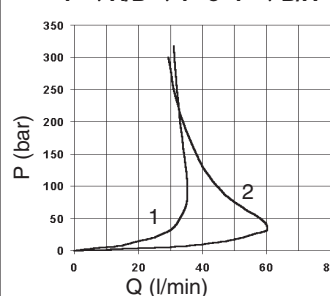


XDP.3.\*.01.N  
(40 l/min P → A/B)



### LIMITI DI POTENZA TRASMESSA

Passaggio in  
P → A/B → T o P → B/A → T



Curva 1  
15 l/min

Curva 2  
40 l/min

**CARATTERISTICHE FUNZIONALI**

Pressione max. di esercizio sulle vie P/A/B	350 bar
Pressione max. sulla via T - pressione dinamica vedi nota sotto (*)	250 bar
Portata regolata	8 / 15 / 25 / 40 l/min
Tempo di inserzione relativo	Continuo 100% ED
Tipo di protezione (in relazione al connettore utilizzato)	IP 65
Guadagno di portata	Vedi diagrammi
Limiti di potenza trasmessa	Vedi diagramma
Viscosità fluido	10 ÷ 500 mm <sup>2</sup> /s
Temperatura fluido	-20°C ÷ 75°C
Temperatura ambiente	-20°C ÷ 70°C
Livello di contaminazione max.	da classe 7 a 9 secondo NAS 1638 con filtro β <sub>10</sub> ≥ 75
Peso XDP.3.A... (singolo solenoide)	1,7 Kg
Peso XDP.3.C... (doppio solenoide)	2,9 Kg

Corrente max. al solenoide	<b>2.35A</b>	<b>1.76 A</b>	<b>0.88 A</b>
Resistenza solenoide a 25°C (77°F)	2.25 Ohm	4.0 Ohm	16.0 Ohm
Isteresi con collegamento P/A/B/T verificata con idrostatato AM.3.H.3V...	≤ 5%	< 5%	< 8%
Risposta al gradino Δp = 5 bar (P/A)			
0 ÷ 100%	32 ms	40 ms	85 ms
100% ÷ 0	33 ms	33 ms	33 ms
Risposta in frequenza a -3db (Segnale d'ingresso 50% ± 25% Vmax)	22Hz	22Hz	12Hz

(\*) Pressione dinamica ammessa per 2 milioni di cicli

**Caratteristiche funzionali valide per olii con viscosità di 46 mm<sup>2</sup>/s alla temperatura di 40°C, usando le unità di amplificazione e comando ARON specificate.**

**Le prove sono state eseguite con scheda SE.3.AN...serie 1 - formato EUROCARD**

**UNITÀ DI AMPLIFICAZIONE E COMANDO**

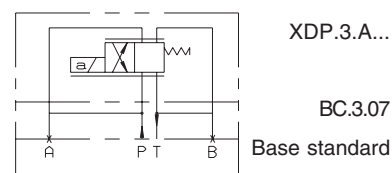
**REM.S.RA.\*\*. / REM.D.RA.\*\*.**  
Scheda di comando per controllo singolo e doppio solenoide.

**SE.3.AN.21.00...**  
Scheda di comando formato EUROCARD per controllo singolo e doppio solenoide

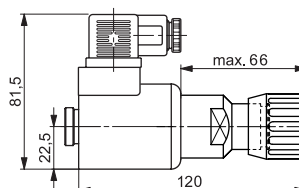
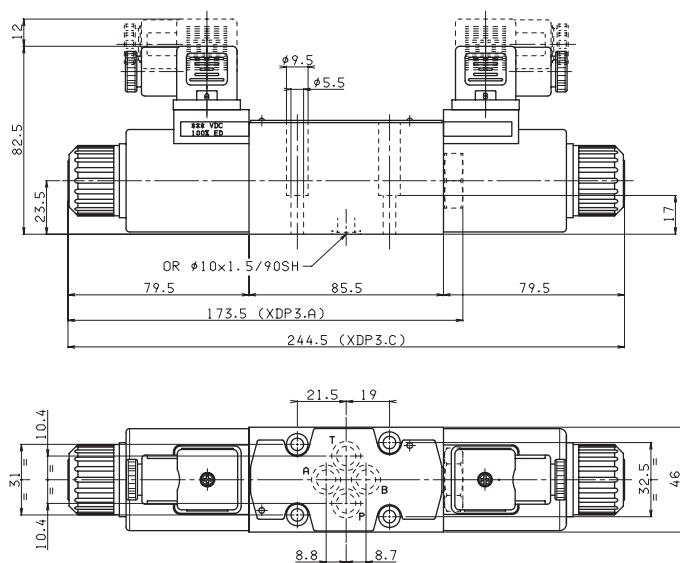
**AM.3.H.2V.P1 / AM.3.H.3V.P1 e AM.5.H.3V.P1 (\*)**

Idrostatati a 2 o 3 vie.  
(\*) solo per XDP3 versioni con portata regolata a 40 l/min)

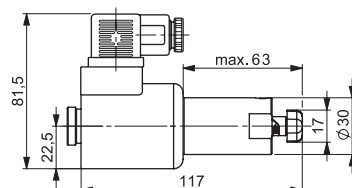
**SCHEMA PER RADDOPPIO PORTATA**



**DIMENSIONI DI INGOMBRO**

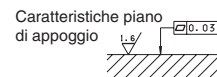


Emergenza rotante variante P1

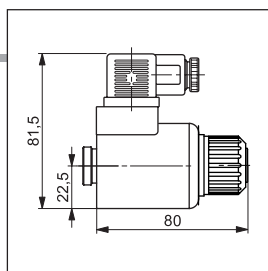


Emergenza rotante 180° variante P5

Viti di fissaggio previste UNI 5931 M5x25 (si consigliano in materiale min. 8.8)  
Forza di serraggio 4 ÷ 5 Nm / 0.4 ÷ 0.5 Kgm



8



**SOLENOIDI PROPORZIONALI D15P**



Tipo di protezione (in relazione al connettore utilizzato)	IP 66
Inserimento	100% ED
Classe di isolamento	H
Peso della bobina da sola	0,354 Kg
Peso del solenoide completo	0,608 Kg

ITD15P - 01/2002/i