

Globe 2P

VALVOLE A SFERA A PASSAGGIO TOTALE, 2 PEZZI
FULL BORE BALL VALVES, 2 PIECES

CARATTERISTICHE TECNICHE:

- CORPO VALVOLA IN ACCIAIO INOX AISI 316
- TENUTA SFERA: PTFE + 15% FIBRA DI VETRO
- GUARNIZIONE ALBERO: FPM
- ATTACCHI FILETTATI FEMMINA UNI ISO 7/1
- PRESSIONE NOMINALE DI ESERCIZIO: 63 BAR
- TEMPERATURA DI ESERCIZIO: -25°C - +180°C
- ALBERO ANTI-ESPULSIONE

TECHNICAL FEATURES:

- BODY VALVE: STAINLESS STEEL AISI 316
- BALL SEATS: PTFE + 15% GLASS FIBER
- O-RING STEM: FPM
- THREADED ENDS ACCORDING TO UNI ISO 7/1
- NOMINAL WORKING PRESSURE: 63 BAR
- WORKING TEMPERATURE: -25°C - +180°C
- BLOW-OUT PROOF STEM



VALVOLE LUCCHETTABILI
WITH LOCKING SYSTEM

DIMENSIONI E PESI

DIMENSIONS AND WEIGHTS

Misura Size	DN	Dimensioni in mm Dimensions in mm			Peso in kg Weight in kg	Pezzi per scatola Carton quantity
		A	L	M		
1/4"	8	50,0	44,5	104	0,207	15
3/8"	10	50,0	44,5	104	0,195	15
1/2"	15	51,5	55,0	104	0,237	12
3/4"	20	62,0	70,5	122	0,442	8
1"	25	65,0	82,5	122	0,606	4
1"1/4	32	82,0	91,0	180	1,084	2
1"1/2	40	88,0	103,0	205	1,544	6
2"	50	106,0	120,0	219	2,648	3
2"1/2	65	119,0	152,0	240	4,707	1
3"	80	135,0	172,0	275	7,288	1

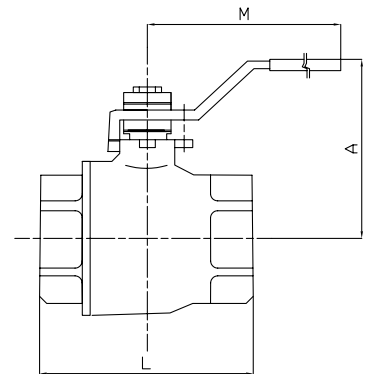
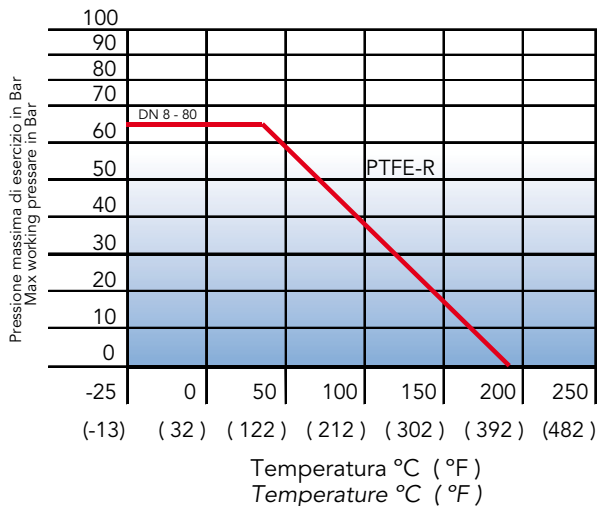


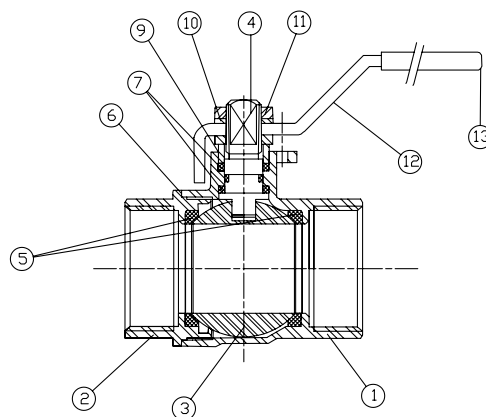
DIAGRAMMA PRESSIONE - TEMPERATURA

PRESSURE - TEMPERATURE DIAGRAM



CARATTERISTICHE COSTRUTTIVE CONSTRUCTION FEATURES

N.	Componenti Components	Materiale Material
1	Corpo • Body	Acciaio Inox AISI 316 • SS 316
2	Tappo • Cap	Acciaio Inox AISI 316 • SS 316
3	Sfera • Ball	Acciaio Inox AISI 316 • SS 316
4	Albero • Stem	Acciaio Inox AISI 316 • SS 316
5	Tenuta sfera • Seat ball	Teflon + 15% Fibra di vetro PTFE + 15% Glass Fiber
6	Guarnizione • Gasket	Teflon (PTFE)
7	Rondella • Trust Washer	Teflon + 15% grafite PTFE + 15% graphite
8	Anello • O' ring	FPM
9	Asta di giuntura • Stem packing	Acciaio Inox AISI 304 • SS 304
10	Rondella • Washer	Acciaio Inox AISI 304 • SS 304
11	Dado • Nut	Acciaio Inox AISI 304 • SS 304
12	Maniglia • Handle	Acciaio Inox AISI 304 • SS 304
13	Coprimanico • Handle Sleeve	Vinile • Vynil



VERSIONI FORNIBILI SU RICHIESTA • MODELS AVAILABLE ON REQUEST

Tipo di filettatura Type of thread	1/2"	3/4"	1"	1" 1/4	1" 1/2	2"	2"1/2	3"
NPT	X	X	X	X	X	X	X	X

Versione Version	1/4"	1/2"	3/8"	3/4"	1"	1" 1/4	1" 1/2	2"	2"1/2	3"	4"
3 PEZZI / 3 PCS	X	X	X	X	X	X	X	X	X	X	X

Globe 2P per Attuatore



VALVOLE A SFERA CON MONTAGGIO DIRETTO ATTUATORE BALL VALVES WITH DIRECT ACTUATOR INSTALLATION

CARATTERISTICHE TECNICHE:

- VALVOLA A SFERA A PASSAGGIO TOTALE 2 PEZZI
- MONTAGGIO DIRETTO ATTUATORE SECONDO ISO 5211
- CORPO VALVOLA IN ACCIAIO INOX AISI 316
- TENUTA SFERA: PTFE + 15% FIBRA DI VETRO
- O-RING ALBERO: FPM
- ATTACCHI FILETTATI FEMMINA UNI IS O 7/1
- PRESSIONE NOMINALE DI ESERCIZIO: 63 BAR
- TEMPERATURA DI ESERCIZIO: -25°C - +180°C
- ALBERO ANTI-ESPULSIONE

TECHNICAL FEATURES:

- FULL BORE BALL VALVE 2 PCS
- DIRECT ACTUATOR INSTALLATION ISO 5211
- BODY VALVE: STAINLESS STEEL AISI 316
- BALL SEATS: PTFE + 15% GLASS FIBER
- O-RING STEM: FPM
- THREADED ENDS ACCORDING TO UNI ISO 7/1
- NOMINAL WORKING PRESSURE: 63 BAR
- WORKING TEMPERATURE: -25°C - +180°C
- BLOW-OUT PROOF STEM



VALVOLE LUCCHETTABILI
WITH LOCKING SYSTEM

Valvole di intercettazione • Ball Valves

DIMENSIONI E PESI

DIMENSIONS AND WEIGHTS

Misura Size	DN	Dimensioni in mm Dimensions in mm			ISO 5211	Peso in kg Weight in kg	Pezzi per scatola Carton quantity
		A	L	M			
1/4"	8	62	50,0	112	F-03	0,30	10
3/8"	10	62	50,0	112	F-03	0,30	10
1/2"	15	63	55,0	112	F-04	0,35	8
3/4"	20	70	75,5	138	F-04/F-05	0,62	4
1"	25	70	83,0	160	F-04/F-05	0,78	4
1"1/4	32	88	91,0	160	F-05/F-07	1,35	2
1"1/2	40	94	102	205	F-05/F-07	1,90	2
2"	50	100	120	205	F-05/F-07	2,83	1

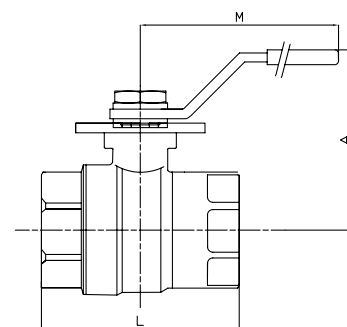
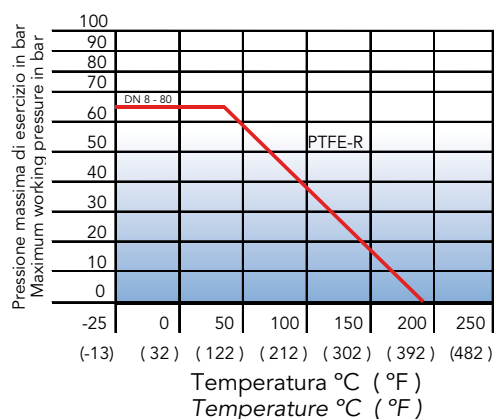
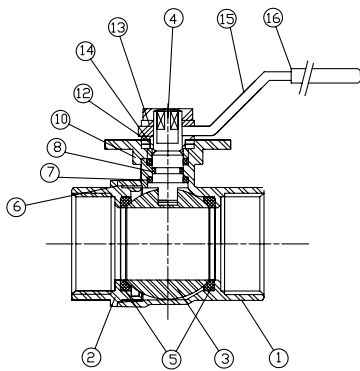


DIAGRAMMA PRESSIONE - TEMPERATURA PRESSURE - TEMPERATURE DIAGRAM





CARATTERISTICHE COSTRUTTIVE CONSTRUCTION FEATURES

N.	Componenti Components	Materiale Material
1	Corpo • Body	Acciaio Inox AISI 316 • SS 316
2	Tappo • Cap	Acciaio Inox AISI 316 • SS 316
3	Sfera • Ball	Acciaio Inox AISI 316 • SS 316
4	Albero • Stem	Acciaio Inox AISI 316 • SS 316
5	Tenuta sfera/ Seat ball	Teflon + 15% Fibra di vetro • PTFE + 15% Glass fiber
6	Guarnizione • Gasket	Teflon (PTFE)
7	Rondella • Trust Washer	Teflon + 15% grafite • PTFE + 15% graphite
8	Anello • O' ring	FPM
9	Asta di giuntura • Stem packing	PTFE
10	Asta di giuntura • Stem ring	Acciaio Inox AISI 316 • SS 316
11	Rondella • Washer	Acciaio Inox AISI 301 • SS 301
12	Dado • Nut	Acciaio Inox AISI 304 • SS 304
13	Rondella • Washer	Acciaio Inox AISI 304 • SS 304
14	Fine corsa • Stopper	Acciaio Inox AISI 304 • SS 304
15	Maniglia • Handle	Acciaio Inox AISI 304 • SS 304
16	Coprimanico • Handle Sleeve	Vinile • Vynil

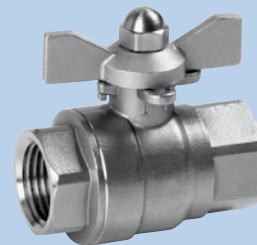
Globe 2P Farfalla



VALVOLE A SFERA CON MANIGLIA A FARFALLA
BALL VALVES WITH BUTTERFLY HANDLE

CARATTERISTICHE TECNICHE:

- VALVOLA A SFERA A PASSAGGIO STANDARD 2 PEZZI CON MANIGLIA A FARFALLA
- CORPO VALVOLA E PARTI METALLICHE IN ACCIAIO INOX AISI 316
- TENUTA SFERA: PTFE + 15% FIBRA DI VETRO
- O-RING ALBERO: FPM
- TENUTA ALBERO: PTFE
- ATTACCHI FILETTATI UNI ISO 7/1
- PRESSIONE NOMINALE DI ESERCIZIO: 63 BAR
- TEMPERATURA DI ESERCIZIO: -25°C - +180°C
- ALBERO ANTI-ESPULSIONE



TECHNICAL FEATURES:

- STANDARD BORE BALL VALVE 2 PCS AND BUTTERFLY HANDLE
- BODY VALVE AND METALLIC PARTS: STAINLESS STEEL AISI 316
- BALL SEATS: PTFE + 15% GLASS FIBER
- O-RING STEM: FPM
- STEM SEAL: PTFE
- THREADED ENDS ACCORDING TO UNI ISO 7/1
- NOMINAL WORKING PRESSURE: 63 BAR
- WORKING TEMPERATURE: -25°C - +180°C
- BLOW-OUT PROOF STEM

Valvole di intercettazione • Ball Valves

DIMENSIONI E PESI

DIMENSIONS AND WEIGHTS

VERSIONE FEMMINA - FEMMINA • FEMALE - FEMALE MODEL

Misura Size	DN	Dimensioni in mm Dimensions in mm			Peso in gr Weight in gr	Pezzi per scatola Carton quantity
		A	L	M		
1/4"	8	32	45	50	192	15
3/8"	10	32	45	50	180	15
1/2"	15	41	55	50	222	10

VERSIONE MASCHIO - FEMMINA • MALE - FEMALE MODEL

Misura Size	DN	Dimensioni in mm Dimensions in mm			Peso in gr Weight in gr	Pezzi per scatola Carton quantity
		A	L	M		
1/4"	8	32	56	50	200	10
3/8"	10	32	56	50	183	10
1/2"	15	41	63	50	224	8

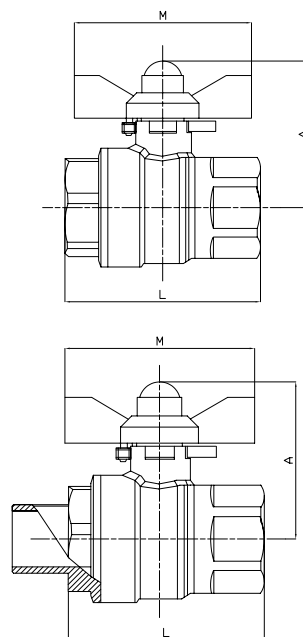
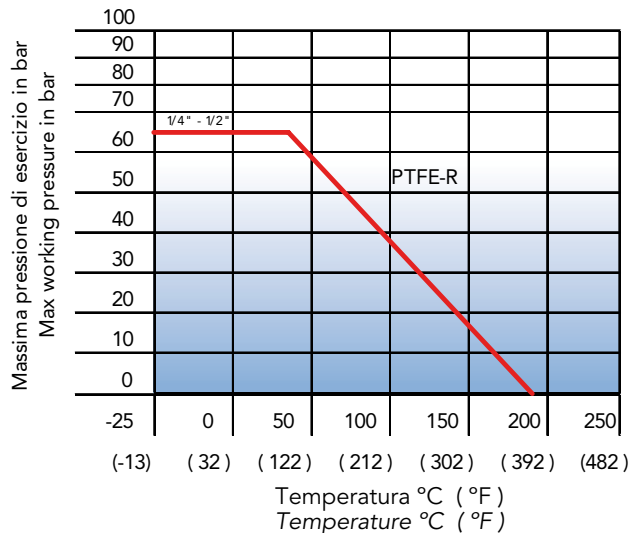


DIAGRAMMA PRESSIONE - TEMPERATURA

PRESSURE - TEMPERATURE DIAGRAM



Valvola a Sfera FF

VALVOLE A SFERA OTTONE FF FF BRASS BALL VALVES

CARATTERISTICHE TECNICHE:

- VALVOLA A SFERA A PASSAGGIO TOTALE F-F
- CORPO VALVOLA: OTTONE (CROMATO) CONFORME A DIN 17660
- TENUTA SFERA: PTFE
- GUARNIZIONE: NBR
- ATTACCHI FILETTATI GAS FEMMINA UNI ISO 228
- PRESSIONE NOMINALE DI ESERCIZIO: 25 BAR
- TEMPERATURA DI ESERCIZIO: -25°C - +180°C

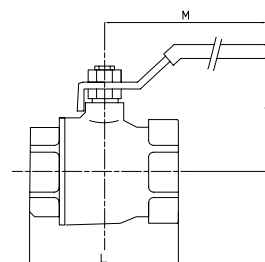
TECHNICAL FEATURES:

- FULL BORE BALL VALVE F-F
- BODY VALVE: (CHROMED) HOT-FORCING BRASS ACCORDING TO DIN 17660
- BALL SEATS: PTFE
- O-RING : NBR
- THREADED ENDS : GAS FEMALE ACCORDING TO UNI ISO 228
- NOMINAL WORKING PRESSURE: 25 BAR
- WORKING TEMPERATURE: -25°C - +180°C



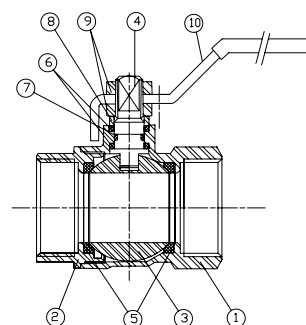
DIMENSIONI E PESI DIMENSIONS AND WEIGHTS

Misura Size	DN	Dimensioni in mm Dimensions in mm			Peso in gr Weight in gr	Pezzi per scatola Carton quantity
		A	L	M		
1/4"	8	45	43	95	130	14
3/8"	10	45	43	95	125	14
1/2"	15	45	50	95	165	12
3/4"	20	58	57	115	280	8
1"	25	61	69	115	415	6
1"1/4	32	74	80	145	630	4
1"1/2	40	80	89	145	875	2
2"	50	96	104	164	1.410	2



CARATTERISTICHE COSTRUTTIVE CONSTRUCTION FEATURES

N.	Componenti Components	Materiale Material
1	Corpo • Body	Ottone • Brass
2	Coperchio • Cap	Ottone • Brass
3	Sfera • Ball	Ottone • Brass
4	Albero • Stem	Ottone • Brass
5	Tenuta sfera • Ball seats	PTFE
6	Anello di giuntura • Stem packing	PTFE
7	Guarnizione • O-Ring	NBR
8	Anello di giuntura • Stem ring	Ottone • Brass
9	Dado • Nut	Ottone • Brass
10	Maniglia • Andel	Acciaio • Steel



VERSIONI FORNIBILI SU RICHIESTA • MODELS AVAILABLE ON REQUEST

Misura Size	2"1/2	3"	4"	Tipo di filettatura Type of thread	1/4"	1/2"	3/4"	1"	1"1/4	1"1/2	2"	2"1/2	3"	4"
	X	X	X	NPT	X	X	X	X	X	X	X	X	X	X

Valvola a Sfera MF

VALVOLE A SFERA IN OTTONE M-F
M-F BRASS BALL VALVES

CARATTERISTICHE TECNICHE:

- VALVOLA A SFERA A PASSAGGIO TOTALE M-F
- CORPO VALVOLA: OTTONE (CROMATO) CONFORME A DIN 17660
- TENUTA SFERA: PTFE
- GUARNIZIONE: NBR
- ATTACCHI FILETTATI GAS MASCHIO-FEMMINA UNI ISO 228
- PRESSIONE NOMINALE DI ESERCIZIO: 25 BAR
- TEMPERATURA DI ESERCIZIO: -25°C - +180°C

TECHNICAL FEATURES:

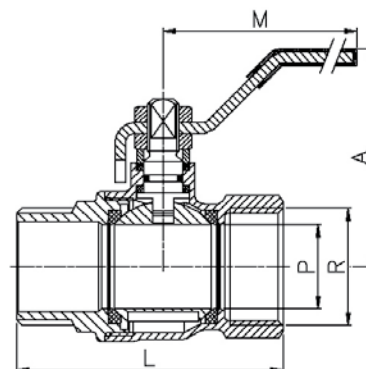
- FULL BORE BALL VALVE M-F
- BODY VALVE: (CHROMED) HOT-FORGING BRASS ACCORDING TO DIN 17660
- BALL SEATS: PTFE
- O-RING : NBR
- THREADED ENDS : GAS MALE-FEMALE ACCORDING TO UNI ISO 228
- NOMINAL WORKING PRESSURE: 25 BAR
- WORKING TEMPERATURE: -25°C - +180°C



DIMENSIONI E PESI

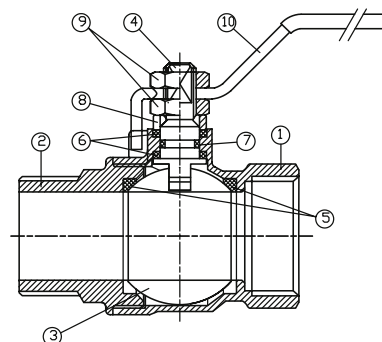
DIMENSIONS AND WEIGHTS

Misura Size	DN	Dimensioni in mm Dimensions in mm			Peso in gr Weight in gr	Pezzi per scatola Carton quantity
		A	L	M		
3/8"	10	46,0	51,0	95,0	135	12
1/2"	15	48,0	57,0	95,0	175	10
3/4"	20	58,0	67,0	114,0	300	8
1"	25	62,0	79,0	114,0	465	6
1"1/4	32	73,5	88,5	144,5	720	4
1"1/2	40	79,5	96,5	144,5	930	2
2"	50	96,0	113,0	162,0	1490	2



CARATTERISTICHE COSTRUTTIVE CONSTRUCTION FEATURES

N.	Componenti Components	Materiale Material
1	Corpo • Body	Ottone • Brass
2	Coperchio • Cap	Ottone • Brass
3	Sfera • Ball	Ottone • Brass
4	Albero • Stem	Ottone • Brass
5	Tenuta sfera • Ball seats	PTFE
6	Anello di giuntura • Stem packing	PTFE
7	Guarnizione • O-Ring	NBR
8	Anello di giuntura • Stem ring	Ottone • Brass
9	Dado • Nut	Ottone • Brass
10	Maniglia • Andel	Acciaio • Steel



VERSIONI FORNIBILI SU RICHIESTA • MODELS AVAILABLE ON REQUEST

Misura Size	1/4"
	X

Valvola a Sfera MFB

VALVOLE A SFERA IN OTTONE M-F CON BOCCHETTONE M-F BRASS BALL VALVES WITH 2 PCS HOSE CONNECTION

CARATTERISTICHE TECNICHE:

- VALVOLA A SFERA A PASSAGGIO TOTALE M-F CON BOCCHETTONE E MANIGLIA A FARFALLA
- CORPO VALVOLA: OTTONE (CROMATO) CONFORME A DIN 17660
- TENUTA SFERA: PTFE
- GUARNIZIONE: NBR
- ATTACCHI FILETTATI GAS MASCHIO-FEMMINA UNI ISO 228
- PRESSIONE NOMINALE DI ESERCIZIO: 25 BAR
- TEMPERATURA DI ESERCIZIO: -25°C - +180°C

TECHNICAL FEATURES:

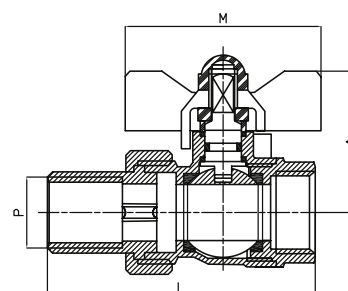
- FULL BORE BALL VALVE M-F WITH 2 PIECES HOSE CONNECTION AND BUTTERFLY HANDLE
- BODY VALVE: (CHROMED) HOT-FORGING BRASS ACCORDING TO DIN 17660
- BALL SEATS: PTFE
- O-RING : NBR
- THREADED ENDS : GAS FEMALE ACCORDING TO UNI ISO 228
- NOMINAL WORKING PRESSURE: 25 BAR
- WORKING TEMPERATURE: -25°C - +180°C



DIMENSIONI E PESI

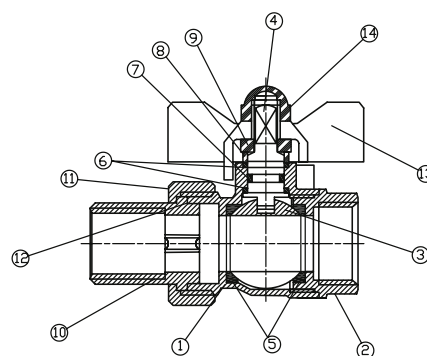
DIMENSIONS AND WEIGHTS

Misura Size	DN	Dimensioni in mm Dimensions in mm			Peso in gr Weight in gr	Pezzi per scatola Carton quantity
		A	L	M		
1/2"	15	36	68	50	180	18
3/4"	20	44	76	62	300	10
1"	25	48	92	62	490	6
1 1/4"	32	57	106	78	715	4



CARATTERISTICHE COSTRUTTIVE CONSTRUCTION FEATURES

N.	Componenti Components	Materiale Material
1	Corpo • Body	Ottone • Brass
2	Coperchio • Cap	Ottone • Brass
3	Sfera • Ball	Ottone • Brass
4	Albero • Stem	Ottone • Brass
5	Tenuta sfera • Ball seats	PTFE
6	Anello di giuntura • Stem packing	PTFE
7	Guarnizione • O-Ring	NBR
8	Anello di giuntura • Stem ring	Ottone • Brass
9	Dado • Nut	Ottone • Brass
10	Conessione • Hose connection	Ottone • Brass
11	Dado • Nut	Ottone • Brass
12	Guarnizione • O-Ring	NBR
13	Maniglia • T-Handle	Alluminio • Aluminium
14	Dado • Nut	Ottone • Brass



Miniglobe

VALVOLE A SFERA MONOBLOCCO A PASSAGGIO RIDOTTO
ONE PIECE REDUCED BORE BALL VALVES

CARATTERISTICHE TECNICHE:

- CORPO VALVOLE IN ACCIAIO INOX AISI 316
- TENUTA SFERA: PTFE
- GUARNIZIONE: NBR
- ATTACCHI FILETTATI UNI ISO 7/1
- PRESSIONE NOMINALE DI ESERCIZIO: 63 BAR
- TEMPERATURA DI ESERCIZIO: -25°C - +180°C

TECHNICAL FEATURES:

- BODY VALVE: STAINLESS STEEL AISI 316
- BALL SEATS: PTFE
- O-RING: NBR
- THREADED ENDS ACCORDING TO UNI ISO 7/1
- NOMINAL WORKING PRESSURE: 63 BAR
- WORKING TEMPERATURE: -25°C - +180°C



Valvole di intercettazione • Ball Valves

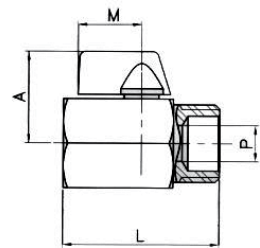
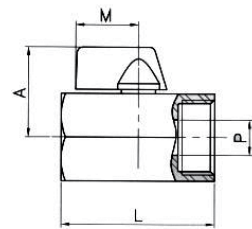
**DIMENSIONI E PESI
DIMENSIONS AND WEIGHTS**

VERSIONE FEMMINA - FEMMINA • FEMALE - FEMALE MODEL

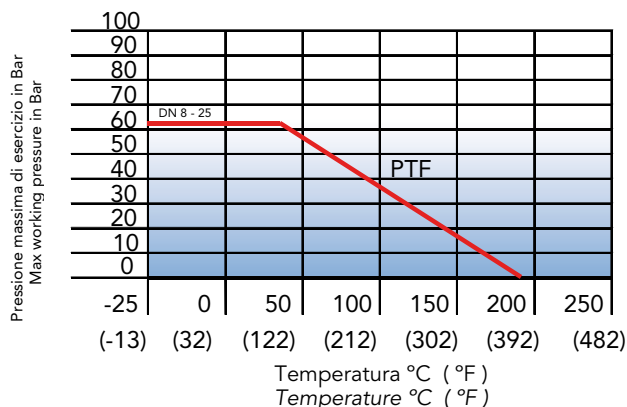
Misura Size	DN	Dimensioni in mm Dimensions in mm				Peso in gr Weight in gr	Pezzi per scatola Carton quantity
		A	L	M	P		
1/4"	8	26	40	22	8	92	20
3/8"	10	26	40	22	8	92	20
1/2"	15	28	46	22	10	125	20
3/4"	20	34	54	22	12	211	15
1"	25	34	65	22	15	300	10

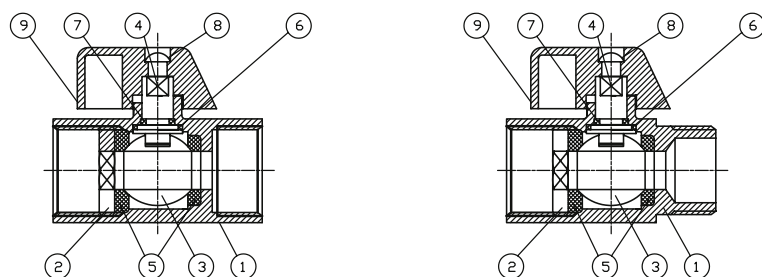
VERSIONE MASCHIO - FEMMINA • MALE - FEMALE MODEL

Misura Size	DN	Dimensioni in mm Dimensions in mm				Peso in gr Weight in gr	Pezzi per scatola Carton quantity
		A	L	M	P		
1/4"	8	26	40	22	8	83	20
3/8"	10	26	40	22	8	82	20
1/2"	15	28	46	22	10	116	20
3/4"	20	34	54	22	12	193	15
1"	25	34	65	22	15	280	10



**DIAGRAMMA PRESSIONE - TEMPERATURA
PRESSURE - TEMPERATURE DIAGRAM**





CARATTERISTICHE COSTRUTTIVE CONSTRUCTION FEATURES

N.	Componenti Components	Materiale Material
1	Corpo • Body	Acciaio Inox AISI 316 lucidato • SS 316 polished
2	Coperchio • Cap	Acciaio Inox AISI 316 lucidato • SS 316 polished
3	Sfera • Ball	Acciaio Inox AISI 316 • SS 316
4	Albero • Stem	Acciaio Inox AISI 316 • SS 316
5	Tenuta sfera • Seat ball	PTFE
6	Anello di frizione • Friction ring	PTFE
7	Guarnizione • O - Ring	NBR
8	Vite • Screw	Acciaio Inox AISI 304 • SS 304
9	Maniglia • Handle	Alluminio verniciato • Painted aluminium

Mini Valvola a Sfera

MINI VALVOLE A SFERA IN OTTONE
BRASS MINI BALL VALVES

CARATTERISTICHE TECNICHE:

- VALVOLE A SFERA MONOBLOCCO A PASSAGGIO RIDOTTO
- CORPO VALVOLA: : OTTONE (CROMATO) CONFORME A DIN 17660
- TENUTA SFERA: PTFE
- ATTACCHI FILETTATI GAS UNI ISO 228
- PRESSIONE NOMINALE DI ESERCIZIO: 16 BAR
- TEMPERATURA DI ESERCIZIO: -25°C - +140°C

TECHNICAL FEATURES:

- ONE PIECE REDUCED BORE BALL VALVES
- BODY VALVE: (CHROMED) BRASS ACCORDING TO DIN 17660
- BALL SEATS: PTFE
- THREADED ENDS: GAS ACCORDING TO UNI ISO 228
- NOMINAL WORKING PRESSURE: 16 BAR
- WORKING TEMPERATURE: -25°C - +140°C



DIMENSIONI E PESI

DIMENSIONS AND WEIGHTS

VERSIONE FEMMINA - FEMMINA • FEMALE - FEMALE MODEL

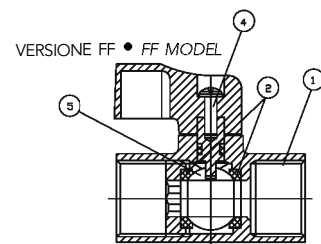
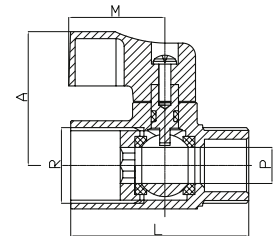
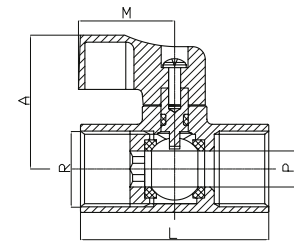
Misura Size	DN	Dimensioni in mm Dimensions in mm			Peso in gr Weight in gr	Pezzi per scatola Carton quantity
		A	L	M		
1/4"	8	27	39	22	90	30
3/8"	10	27	40	22	90	30
1/2"	15	29	45	22	130	25
3/4"	20	32	51	22	180	15

VERSIONE MASCHIO - FEMMINA • MALE - FEMALE MODEL

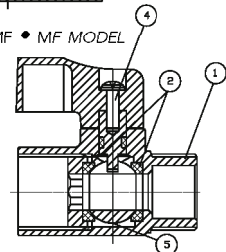
Misura Size	DN	Dimensioni in mm Dimensions in mm			Peso in gr Weight in gr	Pezzi per scatola Carton quantity
		A	L	M		
1/4"	8	27	39	22	75	30
3/8"	10	27	40	22	70	30
1/2"	15	29	45	22	110	25
3/4"	20	32	51	22	185	15

CARATTERISTICHE COSTRUTTIVE CONSTRUCTION FEATURES

N.	Componenti Components	Materiale Material
1	Corpo • Body	Ottone cromato • Chromed brass
2	Tenuta sfera • Seat ball	PTFE
3	Maniglia • T-Handle	Nylon Azzurro • Blue nylon
4	Albero • Stem	Ottone cromato • Chromed brass
5	Sfera • Ball	Ottone cromato • Chromed brass



VERSIONE MF • MF MODEL



VERSIONI FORNIBILI SU RICHIESTA • MODELS AVAILABLE ON REQUEST

Misura Size	1/8"
	X

VALVOLE A SFERA A PASSAGGIO RIDOTTO, 3 PEZZI
REDUCED BORE BALL VALVES, 3 PIECES

Globe 3 Vie



CARATTERISTICHE TECNICHE:

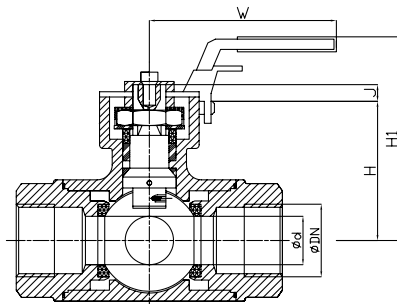
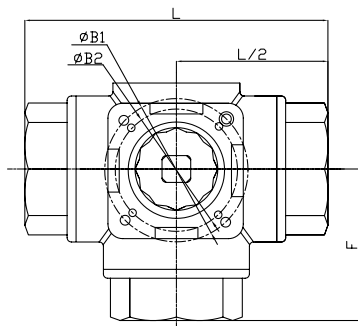
- CORPO VALVOLA IN ACCIAIO INOX AISI 316
- CONFIGURAZIONE SFERA A "L" O A "T"
- TENUTA SFERA: PTFE + 15% FIBRA DI VETRO
- GUARNIZIONE ALBERO: PTFE
- ATTACCHI FILETTATI FEMMINA UNI ISO 7/1
- PRESSIONE NOMINALE DI ESERCIZIO: 63 BAR
- TEMPERATURA DI ESERCIZIO: -25°C - +180°C
- ALBERO ANTI-ESPULSIONE
- DISPOSITIVO ANTISTATICO
- MONTAGGIO DIRETTO ATTUATORE CONFORME A ISO 5211

TECHNICAL FEATURES:

- BODY VALVE: STAINLESS STEEL AISI 316
- "L" OR "T" BALL CONFIGURATION
- BALL SEATS: PTFE + 15% GLASS FIBER
- O-RING STEM: PTFE
- THREADED ENDS ACCORDING TO UNI ISO 7/1
- NOMINAL WORKING PRESSURE: 63 BAR
- WORKING TEMPERATURE: -25°C - +180°C
- BLOW-OUT PROOF STEM
- ANTI-STATIC DEVICE
- DIRECT MOUNTING ACTUATOR ACCORDING TO ISO 5211



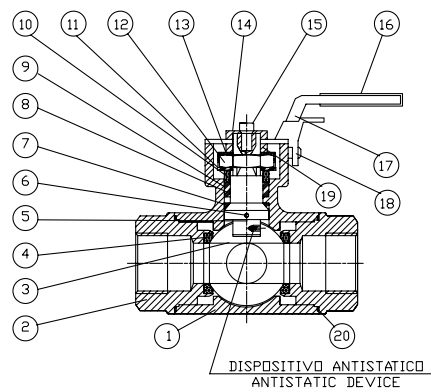
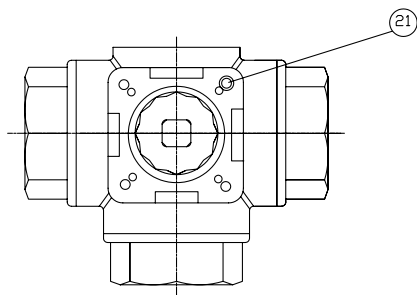
VALVOLE LUCCHETTABILI CON
MONTAGGIO DIRETTO ATTUATORE
WITH LOCKING SYSTEM
AND DIRECT MOUNTING PAD



DIMENSIONI E PESI
DIMENSIONS AND WEIGHTS

Misura Size	DN	Dimensioni in mm Dimensions in mm							ISO 5211 (Ø B1/B2)	Peso in kg Weight in kg	Pezzi per scatola Carton quantity
		Ød	L	H	H1	W	J	F			
1/4"	8	11	79	42	73	145	7	40	F03 / F04	0,850	1
3/8"	10	11	79	42	73	145	7	40	F03 / F04	0,830	1
1/2"	15	11	79	42	73	145	7	40	F03 / F04	0,800	1
3/4"	20	15	88	49	80	145	7	44	F03 / F04	1,100	1
1"	25	20	107	59	90	175	7	54	F04 / F05	1,800	1
1"1/4	32	25	125	65	90	175	7	62	F04 / F05	3,000	1
1"1/2	40	32	135	73	105	220	12	68	F05 / F07	3,880	1
2"	50	40	164	83	115	220	12	82	F05 / F07	7,000	1

Valvole di intercettazione • Ball Valves



CARATTERISTICHE COSTRUTTIVE CONSTRUCTION FEATURES

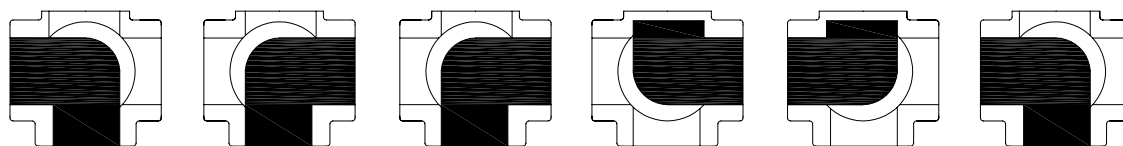
N°	Componenti Components	Materiale Material
1	Corpo • Body	Acciaio Inox AISI 316 • SS 316
2	Tappo • Cap	Acciaio Inox AISI 316 • SS 316
3	Sfera • Ball	Acciaio Inox AISI 316 • SS 316
4	Tenuta sfera • Seat ball	Teflon + 15% Fibra di vetro • PTFE + 15% Glass Fiber
5	Albero • Stem	Acciaio Inox AISI 316 • SS 316
6	Dispositivo antistatico • Anti-Static device	Acciaio Inox AISI 316 • SS 316
7	Anello di frizione • Fiction ring	PTFE
8	Anello di giuntura • Stem packing	PTFE
9	Guarnizione • Bushing	Inox. + PTFE • SS + PTFE
10	Anello di giuntura • Stem ring	Acciaio Inox AISI 316 • SS 316
11	Rondella elastica • Spring Washer	Acciaio Inox AISI 301 • SS 301
12	Dado • Nut	Acciaio Inox AISI 304 • SS 304
13	Dispositivo di blocco • Stopper	Acciaio Inox AISI 304 • SS 304
14	Rondella • Washer	Acciaio Inox AISI 304 • SS 304
15	Vite maniglia • Handle Bolt	Acciaio Inox AISI 304 • SS 304
16	Coprimaniglia • Handle Sleeve	Vinile • Vynil
17	Maniglia • Handle	Acciaio Inox AISI 304 • SS 304
18	Blocco maniglia • Lock device	Acciaio Inox AISI 304 • SS 304
19	Fondello maniglia • Handle gland	Acciaio Inox AISI 304 • SS 304
20	Guarnizione di tenuta • Gasket	Teflon • PTFE
21	Vite di fermo • Stop Bolt	Acciaio Inox AISI 304 • SS 304

DISPOSITIVO ANTISTATICO ANTISTATIC DEVICE

QUESTO DISPOSITIVO GARANTISCE LA CONTINUITÀ ELETTRICA SFERA – ALBERO – CORPO;
CIÒ RISULTA PARTICOLARMENTE NECESSARIO IN PRESENZA DI FLUIDI INFIAMMABILI.
THIS DEVICE GRANTS THE ELECTRIC CONTINUITY BETWEEN BALL, STEM AND BODY;
THIS IS NECESSARY ESPECIALLY FOR INFLAMMABLE FLUIDS.

CONFIGURAZIONI DEL FLUIDO PER VALVOLA A TRE VIE – PORTATA A "L" CON ROTAZIONE DI 90°
FLOW PATTERNS FOR "L-PORT" 3 WAY VALVES 90° TURN.

DIREZIONE FLUIDO
 FLOW PATTERN



CONFIGURAZIONI DEL FLUIDO PER VALVOLA A TRE VIE – PORTATA A "L" CON ROTAZIONE DI 90°
FLOW PATTERNS FOR "L-PORT" 3 WAY VALVES 90° TURN.

DIREZIONE FLUIDO
 FLOW PATTERN

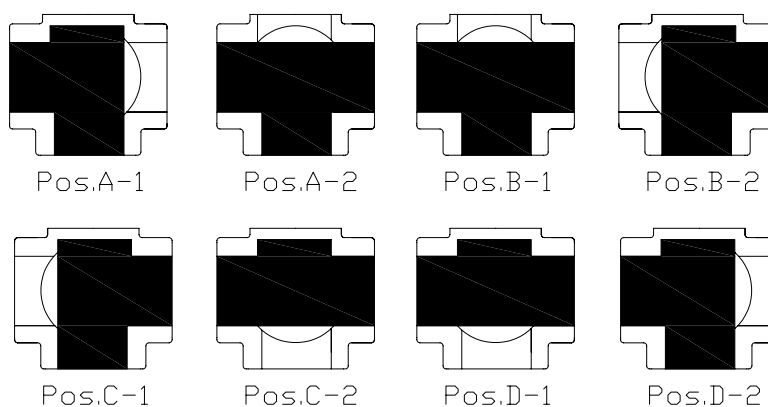
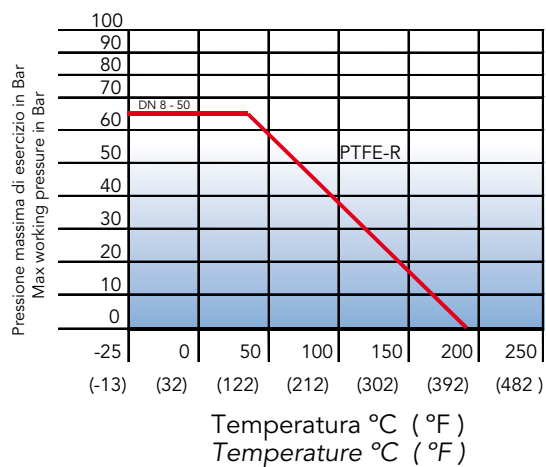


DIAGRAMMA PRESSIONE - TEMPERATURA
PRESSURE - TEMPERATURE DIAGRAM



Valvola a Galleggiante

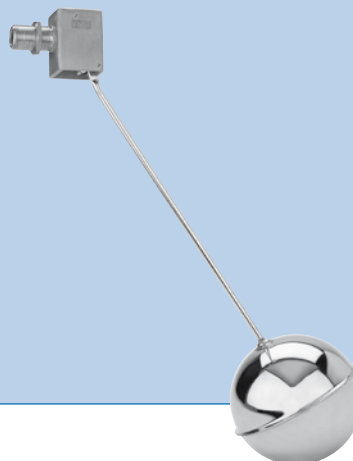
VALVOLE A GALLEGGIANTE
FLOATING VALVES

CARATTERISTICHE TECNICHE:

- CORPO E PARTI METALLICHE IN ACCIAIO INOX AISI 316
- ATTACCO FILETTATO GAS MASCHIO UNI ISO 7/1
- CHIUSURA IN SILICONE
- PASSAGGIO TOTALE
- PRESSIONE NOMINALE DI ESERCIZIO: 10 BAR
- TEMPERATURA DI ESERCIZIO: -20°C - +150°C

TECHNICAL FEATURES:

- BODY VALVE AND METALLIC PARTS: STAINLESS STEEL AISI 316
- THREADED END: GAS MALE ACCORDING TO UNI ISO 7/1
- SILICONE SEALING
- FULL BORE
- NOMINAL WORKING PRESSURE: 10 BAR
- WORKING TEMPERATURE: -20°C - +150°C



DIMENSIONI E PESI

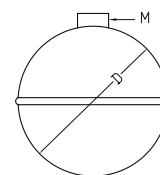
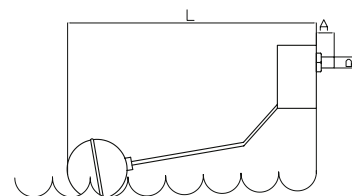
DIMENSIONS AND WEIGHTS

VALVOLA • VALVE

Misura Size R	DN	Dimensioni in mm Dimensions in mm		Peso in kg Weight in kg	Pezzi per scatola Carton quantity
		A	L		
1/2"	15	35	410	0,80	1
3/4"	20	42	500	1,50	1
1"	25	45	580	1,55	1
1"1/4	32	52	580	1,75	1
1"1/2	40	60	620	4,15	1
2"	50	70	720	4,45	1
2"1/2	65	80	720	5,10	1

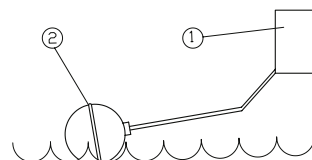
SFERA • FLOAT

Misura Size	DN	Dimensioni in mm Dimensions in mm		Peso in kg Weight in kg	Pezzi per scatola Carton quantity
		D	M		
1/2"	15	110	M-6	0,25	1
3/4"	20	160	M-8	0,50	1
1"	25	160	M-8	0,50	1
1"1/4	32	160	M-8	0,50	1
1"1/2	40	200	M-12	0,70	1
2"	50	200	M-12	0,70	1
2"1/2	65	200	M-12	0,70	1



CARATTERISTICHE COSTRUTTIVE CONSTRUCTION FEATURES

N.	Componenti Components	Materiale Material
1	Valvola • Valve	Acciaio Inox. 316 • SS 316
2	Galleggiante • Floating	Acciaio Inox. 316 • SS 316



VERSIONI FORNIBILI SU RICHIESTA • MODELS AVAILABLE ON REQUEST

Tipo di filettatura • Type of thread	1/2"	3/4"	1"	1" 1/4	1" 1/2	2"	2"1/2
NPT	X	X	X	X	X	X	X

Rubinetto



RUBINETTI A SFERA MONOBLOCCO A PASSAGGIO RIDOTTO ONE PIECE REDUCED BORE BALL FAUCETS

CARATTERISTICHE TECNICHE:

- CORPO IN ACCIAIO INOX AISI 316
- TENUTA SFERA: PTFE
- GUARNIZIONE: NBR
- ATTACCO FILETTATO GAS MASCHIO UNI ISO 228
- PRESSIONE NOMINALE DI ESERCIZIO: 16 BAR
- TEMPERATURA DI ESERCIZIO: -25°C - +100°C

TECHNICAL FEATURES:

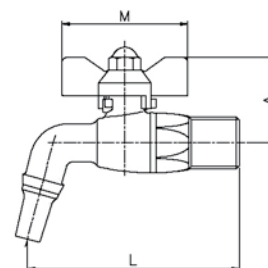
- BODY: STAINLESS STEEL AISI 316
- BALL SEATS: PTFE
- O-RING: NBR
- THREADED END: GAS MALE ACCORDING TO UNI ISO 228
- NOMINAL WORKING PRESSURE: 16 BAR
- WORKING TEMPERATURE: -25°C - +100°C



DIMENSIONI E PESI

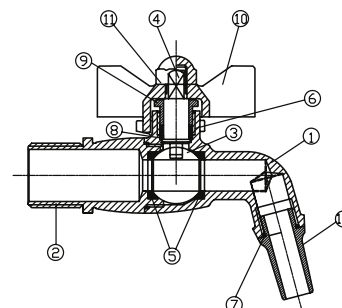
DIMENSIONS AND WEIGHTS

Misura Size	DN	Dimensioni in mm Dimensions in mm			Peso in gr Weight in gr	Pezzi per scatola Carton quantity
		A	L	M		
1/2"	15	34	85	50	174	8
3/4"	20	43	106	63	250	4



CARATTERISTICHE COSTRUTTIVE CONSTRUCTION FEATURES

N.	Componenti Components	Materiale Material
1	Corpo • Body	Acciaio Inox. Aisi 316 • SS 316
2	Coperchio • Cap	Acciaio Inox. Aisi 316 • SS 316
3	Sfera • Ball	Acciaio Inox. Aisi 316 • SS 316
4	Albero • Stem	Acciaio Inox. Aisi 316 • SS 316
5	Tenuta sfera • Ball seats	PTFE
6	Anello di giuntura • Stem packing	PTFE
7	Guarnizione • O-ring	NBR
8	Anello di giuntura • Stem ring	Acciaio Inox. Aisi 304 • SS 304
9	Dado • Nut	Acciaio Inox. Aisi 304 • SS 304
10	Maniglia • T-Handle	Acciaio Inox. Aisi 304 • SS 304
11	Dado • Nut	Acciaio Inox. Aisi 304 • SS 304
12	Propulsore • Jet	Acciaio Inox. Aisi 304 • SS 304



Valvole di intercettazione • Ball Valves

Specola Visiva

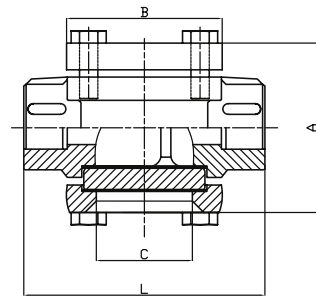
SPECOLE VISIVE FILETTATE THREADED SIGHT GLASSES

CARATTERISTICHE TECNICHE:

- CORPO IN ACCIAIO INOX AISI 316
- TENUTA: PTFE
- ESTREMI FILETTATI GAS FEMMINA
- PRESSIONE NOMINALE DI ESERCIZIO: 16 BAR
- TEMPERATURA MASSIMA DI ESERCIZIO: 240° C A 10 BAR

TECHNICAL FEATURES:

- BODY: STAINLESS STEEL AISI 316
- GASKET: PTFE
- THREADED ENDS: GAS FEMALE
- NOMINAL WORKING PRESSURE: 16 BAR
- MAXIMUM WORKING TEMPERATURE: 240° C AT 10 BAR



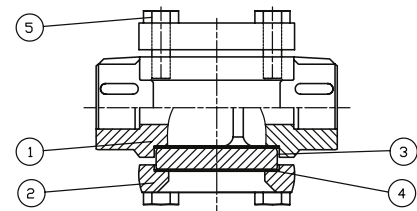
DIMENSIONI E PESI

DIMENSIONS AND WEIGHTS

Misura Size	DN	Dimensioni in mm Dimensions in mm				Vetro Glass	Peso in kg Weight in kg	Pezzi per scatola Carton quantity
		L	A	B	C			
1/2"	15	100	70	64	40	Ø 50 x 8	1,10	1
3/4"	20	100	70	64	40	Ø 50 x 8	1,05	1
1"	25	120	88	72	50	Ø 63 x 10	1,60	1
1"1/4	32	120	88	72	50	Ø 63 x 10	1,75	1
1"1/2	40	150	123	96	65	Ø 80 x 12	3,85	1
2"	50	150	123	96	65	Ø 80 x 12	4,00	1

CARATTERISTICHE COSTRUTTIVE CONSTRUCTION FEATURES

N.	Componenti Components	Materiale Material
1	Corpo • Body	Acciaio Inox. Aisi 316 • SS 316
2	Coperchio • Cap	Acciaio Inox. Aisi 316 • SS 316
3	Vetro • Glass	Vetro temperato • Tempered glass
4	Tenuta • Gasket	PTFE
5	Vite • Bolt	Acciaio inox Aisi 304 • SS 304



Specola Visiva FL



SPECOLE VISIVE FLANGIATE FLANGED SIGHT GLASSES

CARATTERISTICHE TECNICHE:

- CORPO IN ACCIAIO INOX AISI 316
- TENUTA: PTFE
- GUARNIZIONE: NBR
- ATTACCHI FLANGIATI SECONDO UNI ISO 2278 PN 16
- PRESSIONE NOMINALE DI ESERCIZIO: 16 BAR
- TEMPERATURA MASSIMA DI ESERCIZIO: 200°C A 10 BAR

TECHNICAL FEATURES:

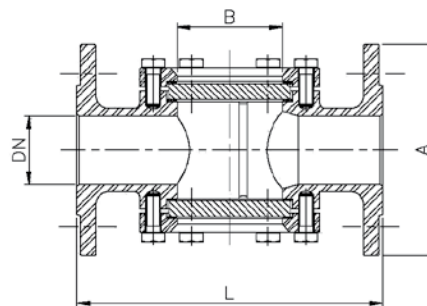
- BODY: STAINLESS STEEL AISI 316
- GASKET: PTFE
- FLANGED ENDS: ACCORDING TO UNI ISO 2278 PN 16
- NOMINAL WORKING PRESSURE: 16 BAR
- MAXIMUM WORKING TEMPERATURE: 200°C AT 10 BAR



DIMENSIONI E PESI

DIMENSIONS AND WEIGHTS

Misura Size	DN	Dimensioni in mm Dimensions in mm			Peso in kg Weight in kg	Pezzi per scatola Carton quantity
		L	A	B		
1/2"	15	130	95	40	2,25	1
3/4"	20	150	105	40	2,80	1
1"	25	160	115	50	3,65	1
1" 1/4	32	180	140	50	5,75	1
1" 1/2	40	200	150	65	8,30	1
2"	50	230	165	65	9,80	1
2" 1/2	65	290	185	100	13,70	1
3"	80	310	200	100	16,65	1
4"	100	350	220	125	23,80	1



Valvole di intercettazione • Ball Valves