

New Dual

COLLETTORI PER GRUPPI DI PRESSURIZZAZIONE A 2 POMPE
MANIFOLDS FOR TWO-PUMPS WATER BOOSTER UNITS

CARATTERISTICHE TECNICHE:

- LAVORAZIONE: DEFORMAZIONE A FREDDO DEL TUBO
- MATERIALE: ACCIAIO INOX AISI 304 (AISI 316 SOLO SU RICHIESTA)
- SALDATURE: A TIG SENZA APPORTO DI MATERIALE
- TRATTAMENTO SUPERFICIALE: SGRASSAGGIO, DECAPAGGIO ED ELETTROLUCIDATURA
- CONNESSIONI FILETTATE GAS CILINDRICHE SECONDO UNI ISO 228
- PRESSIONE NOMINALE DI ESERCIZIO: 16 BAR

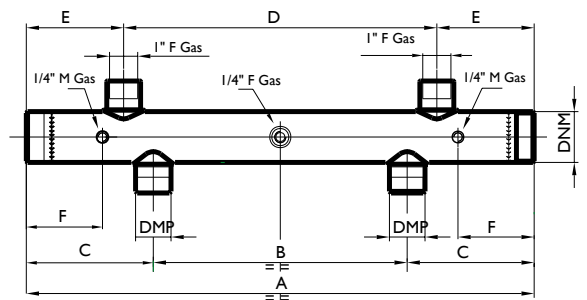
TECHNICAL FEATURES:

- MANUFACTURING PROCESS: PIPES COLD BUCKLING
- MATERIAL: STAINLESS STEEL AISI 304 (AISI 316 ONLY ON REQUEST)
- WELDED JOINTS: MADE WITH TIG METHOD WITHOUT ANY ADDITIONAL MATERIAL
- SURFACE TREATMENT: DEGREASING, PICKLING AND ELECTROPOLISHING.
- THREADED ENDS: UNI ISO 228 GAS CILINDRIC
- NOMINAL WORKING PRESSURE: 16 BAR



Collettori e flange • Manifolds flanges

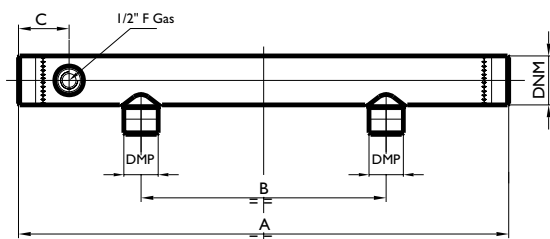
TIPO M: COLLETTORI DI MANDATA M TYPE: DELIVERY MANIFOLDS



DIMENSIONI E PESI DIMENSIONS AND WEIGHTS

Tubo principale Main Pipe	Uscite Outlets	Modello Models	Dimensioni in mm Dimensions in mm						Peso in kg Weight in kg	Pezzi per scatola Carton quantity
			A	B	C	D	E	F		
1"1/2 M	1" M	M 150/100	600	300	150	370	115	90	1,370	1
2" M	1" M	M 200/100	600	300	150	370	115	90	1,600	1
2" M	1"1/4 M	M 200/125	600	300	150	370	115	90	1,654	1
2" M	1"1/2 M	M 200/150	600	300	150	370	115	90	1,675	1
2"1/2 M	1"1/2 M	M 250/150	600	300	150	370	115	90	2,447	1
3" M	2" M	M 300/200	700	360	170	430	135	115	3,530	1

TIPO A: COLLETTORI DI ASPIRAZIONE A TYPE: SUCTION MANIFOLDS



DIMENSIONI E PESI DIMENSIONS AND WEIGHTS

Tubo principale Main Pipe	Uscite Outlets	Modello Models	Dimensioni in mm Dimensions in mm			Peso in gr Weight in gr	Pezzi per scatola Carton quantity
			A	B	C		
1" 1/2 M	1" M	A 150/100	600	300	150	1,205	1
2" M	1" M	A 200/100	600	300	150	1,441	1
2" M	1" 1/4 M	A 200/125	600	300	150	1,500	1
2" M	1" 1/2 M	A 200/150	600	300	150	1,600	1
2" 1/2 M	1" 1/4 M	A 250/125	600	300	150	2,295	1
2" 1/2 M	1" 1/2 M	A 250/150	600	300	150	2,261	1
3" M	2" M	A 300/200	700	360	170	3,384	1

N.B. PER VERSIONI PERSONALIZZATE, CONTATTARE IL NOSTRO UFFICIO COMMERCIALE
FOR PERSONALIZED MODELS, CONTACT OUR SALES DEPT.

Collettori speciali • Special manifolds

CARATTERISTICHE TECNICHE:

- LAVORAZIONE: DEFORMAZIONE A FREDDO DEL TUBO
- MATERIALE: ACCIAIO INOX AISI 304 (AIS 316 SOLO SU RICHIESTA)
- SALDATURE: A TIG SENZA APPORTO DI MATERIALE
- TRATTAMENTO SUPERFICIALE: SGRASSAGGIO, DECAPPAGGIO ED ELETTROLUCIDATURA
- MODELLI FILETTATI (DA 1" 1/2 A 4"): FILETTATURE GAS UNI ISO 228 o UNI ISO 7/1
- MODELLI FLANGIATI (DA 1" 1/2 A 8"): FLANGE CON FORATURA UNI 2278 PN 16
- PRESSIONE NOMINALE DI ESERCIZIO: VEDERE TABELLA SOTTOSTANTE
- LUNGHEZZA MASSIMA REALIZZABILE: 2000 MM

TECHNICAL FEATURES:

- MANUFACTURING PROCESS: PIPES COLD BUCKLING
- MATERIAL: STAINLESS STEEL AISI 304 (AIS 316 ONLY ON REQUEST)
- WELDED JOINTS: MADE WITH TIG METHOD WITHOUT ANY ADDITIONAL MATERIAL
- SURFACE TREATMENT: DEGREASING, PICKLING AND ELECTROPOLISHING.
- THREADED MODELS (FROM 1" 1/2 TO 4"): THREADS UNI ISO 228 OR UNI ISO 7/1 GAS
- FLANGED MODELS (FROM 1" 1/2 TO 8"): FLANGES WITH HOLES ACCORDING TO UNI 2278 PN 16
- NOMINAL WORKING PRESSURE: SEE THE TABLE BELOW
- MAXIMUM LENGTH: 2000 MM



Tubo principale Main pipe		Diametro mm Diameter mm	Spessore mm Thickness mm	Pressione nominale in bar Nominal pressure in bar	Lunghezza massima in mm Maximum length in mm
Misura • Size	DN				
1" 1/2	40	48,3	1,5	25	2000
2"	50	60,3	1,5	25	2000
2" 1/2	65	76,1	2	25	2000
3"	80	88,9	2	25	2000
4"	100	114,3	3	16	2000
5"	125	139,7	3	16	2000
6"	150	168,3	4	12	2000
8"	200	219,1	4	10	2000

Kit Base New



BASE PER GRUPPI DI PRESSURIZZAZIONE A 2 POMPE
BASE FOR 2 PUMPS WATER BOOSTER UNITS

CARATTERISTICHE TECNICHE:

- BASE E SUPPORTO QUADRO ELETTRICO PER GRUPPI DI PRESSURIZZAZIONE A 2 POMPE
- MATERIALE: ACCIAIO INOX AISI 304
- TRATTAMENTO SUPERFICIALE: SGRASSAGGIO, DECAPAGGIO ED ELETTROLUCIDATURA
- DADI E VITI: ACCIAIO ZINCATO (A RICHIESTA IN ACCIAIO INOX)
- FORATURE: ESEGIBILI SU RICHIESTA

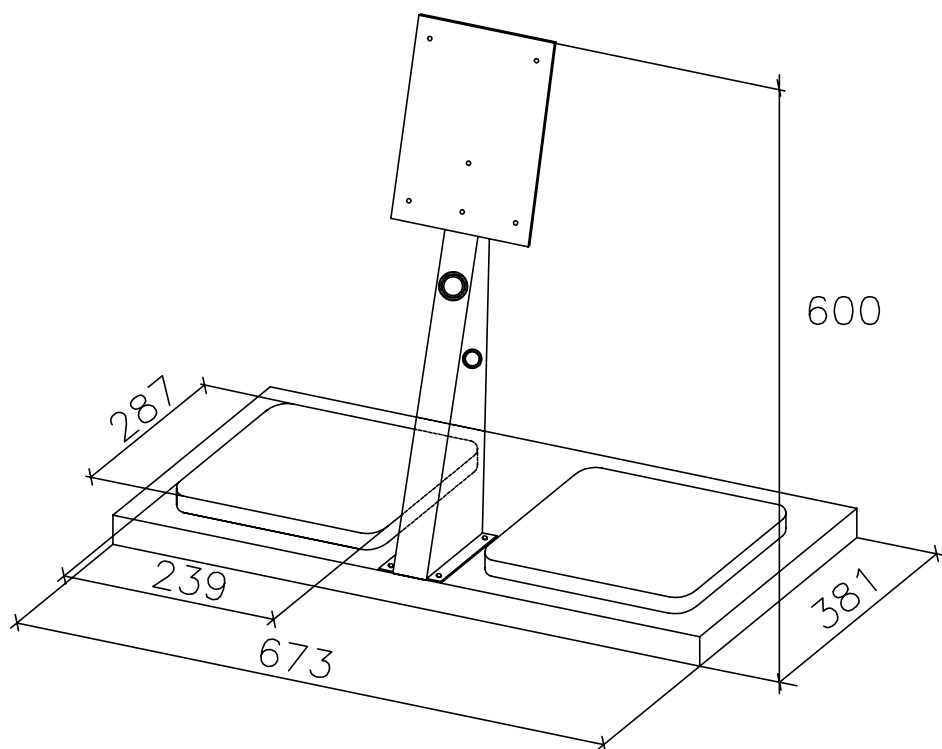
TECHNICAL FEATURES:

- BASE AND CONTROL BOX SUPPORT FOR 2 PUMPS WATER BOOSTER UNITS
- MATERIAL: STAINLESS STEEL AISI 304
- SURFACE TREATMENT: DEGREASING, PICKLING AND ELECTROPOLISHING.
- SCREWS: GALVANIZED STEEL (STAINLESS STEEL ON REQUEST)
- HOLES: FEASIBLE ON REQUEST

Novità



DIMENSIONI DIMENSIONS



Flange Stampate



FLANGE STAMPATE PN 16 FLANGES FROM PRESSED STAINLESS STEEL

CARATTERISTICHE TECNICHE:

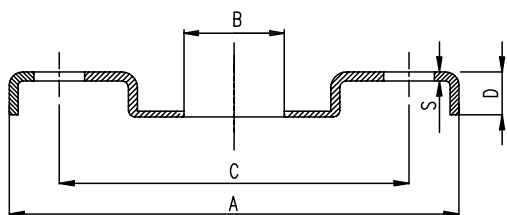
- MATERIALE: ACCIAIO INOX AISI 316
- SALDATURE: A TIG SENZA APPORTO DI MATERIALE
- MODELLI FILETTATI : FILETTATURE GAS UNI ISO 228
- PRESSIONE NOMINALE DI ESERCIZIO: 16 BAR

TECHNICAL FEATURES:

- MATERIAL: STAINLESS STEEL AISI 316
- WELDED JOINTS: MADE WITH TIG METHOD WITHOUT ANY ADDITIONAL MATERIAL
- THREADED MODELS: GAS THREADS UNI ISO 228
- NOMINAL WORKING PRESSURE: 16 BAR



FLANGIA SEMPLICE LOOSE FLANGE

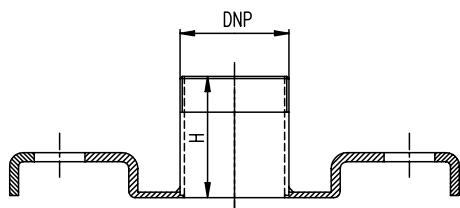


DIMENSIONI E PESI DIMENSIONS AND WEIGHTS

Misura Size	DN	Dimensioni in mm Dimensions in mm					N° fori N. holes	Peso in kg Weight in kg	Pezzi per scatola Carton quantity
		A	B	C	D	S			
1"	25	115	37	85	14,5	3	0,300	1	
1"1/4	32	140	46	100	14,5	3	0,415	1	
1"1/2	40	150	54	110	14,5	3	0,465	1	
2"	50	165	65	125	16,5	4	0,750	1	
2"1/2	65	185	81	145	17,0	4	0,870	1	
3"	80	200	94	160	19,0	4	0,990	1	
4"	100	225	119	180	19,0	5	1,315	1	

Collettori e flange • Manifolds flanges

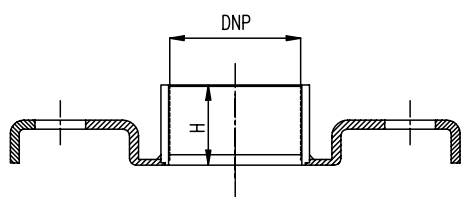
FLANGIA CON FILETTO MASCHIO
FLANGE WITH EXTERNAL THREAD



DIMENSIONI E PESI
DIMENSIONS AND WEIGHTS

Misura Size	DN	DNP	Dimensioni in mm Dimensions in mm						N° fori N. holes	Peso in kg Weight in kg	Pezzi per scatola Carton quantity
			A	B	C	D	H	S			
1"	25	1" M	115	37	85	14,5	40	3	4	0,370	1
1"1/4	32	1"1/4 M	140	46	100	14,5	50	3	4	0,530	1
1"1/2	40	1"1/2 M	150	54	110	14,5	50	3	4	0,605	1
2"	50	2" M	165	65	125	16,5	50	4	4	0,940	1
2"1/2	65	2"1/2 M	185	81	145	17,0	60	4	4	1,200	1
3"	80	3" M	200	94	160	19,0	70	4	8	1,450	1
4"	100	4" M	225	119	180	19,0	80	5	8	2,177	1

FLANGIA CON FILETTO FEMMINA
FLANGE WITH INTERNAL THREAD



DIMENSIONI E PESI
DIMENSIONS AND WEIGHTS

Misura Size	DN	DNP	Dimensioni in mm Dimensions in mm						N° fori N. holes	Peso in kg Weight in kg	Pezzi per scatola Carton quantity
			A	B	C	D	H	S			
1"	25	1" F	115	37	85	14,5	43	3	4	0,435	1
1"1/4	32	1"1/4 F	140	46	100	14,5	48	3	4	0,610	1
1"1/2	40	1"1/2 F	150	54	110	14,5	48	3	4	0,695	1
2"	50	2" F	165	65	125	16,5	56	4	4	1,067	1
2"1/2	65	2"1/2 F	185	81	145	17,0	56	4	4	1,700	1
3"	80	3" F	200	94	160	19,0	62	4	8	1,620	1
4"	100	4" F	225	119	180	19,0	70	5	8	3,510	1

VERSIONI FORNIBILI SU RICHIESTA • MODELS AVAILABLE ON REQUEST

FLANGE PIANE UNI 2278 PN 16 • PLANE FLANGES UNI 2278 PN 16

Misura Size	1/2" DN 15	3/4" DN 20	1" DN 25	1" ¼ DN 32	1" ½ DN 40	2" DN 50	2"1/2 DN 65	3" DN 80	4" DN 100	5" DN 125	6" DN 150
AISI 304	X	X	X	X	X	X	X	X	X	X	X
AISI 316	X	X	X	X	X	X	X	X	X	X	X

FLANGE CIECHE UNI 6093 PN 16 • BLIND FLANGES UNI 6093 PN 16

Misura Size	1/2" DN 15	3/4" DN 20	1" DN 25	1" ¼ DN 32	1" ½ DN 40	2" DN 50	2"1/2 DN 65	3" DN 80	4" DN 100	5" DN 125	6" DN 150
AISI 304	X	X	X	X	X	X	X	X	X	X	X
AISI 316	X	X	X	X	X	X	X	X	X	X	X