



**Coppia trasmissibile**

3.000 ... 75.000 Nm

**Capacità autobetoniera**

Da 1 a 12 m<sup>3</sup>

**Rapporti di trasmissione**

17 ... 161

**Caratteristiche principali**

Flangia rotante integrale

Massima robustezza

Elevata capacità di carico

Elevata sopportazione di carichi radiali e assiali

Adattamento della flangia uniformemente in tutte le direzioni

Predisposizione per il montaggio del serbatoio acqua

Presa di forza per la pompa dell'acqua

Sensore di velocità

**Motori idraulici utilizzabili**

Motori a pistoncini assiali a standard SAE

Motori orbitali

Modello	Coppia max trasmissibile Nm	Rapporti 1:	Tipo di motore idraulico (1)	Max. velocità di comando min <sup>-1</sup>	Capacità tamburo (2)	Peso Kg	Quantità olio l	Figura	Presa di forza pompa acqua	Sensore velocità
501	3000	17-23-29	LS	550	0,5 - 1	45	1,5	A	—	—
564	12000	78-161	HS	2500	2 - 3	85	2	A	—	—
565	12000	22	LS	550	2 - 3	70	1,5	A	—	—
567	20000	76-90-115-128	HS	2500	4 - 5	140	3	A	—	—
568	20000	18-21-27	LS	550	4 - 5	130	2,5	A	—	—
575	50000	100	HS	3000	6 - 8	250	7	B	•	•
577	60000	131	HS	3000	8 - 10	290	8,5	B	•	•
580	75000	130-147	HS	3000	10 - 12	320	10	B	•	•

(1) LS = motore lento, HS = motore veloce

(2) Valore indicativo. La capacità effettiva dipende dalla composizione del calcestruzzo

— = Non disponibile

• = Disponibile su richiesta

FIGURA A

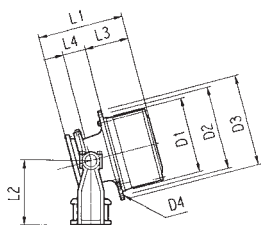
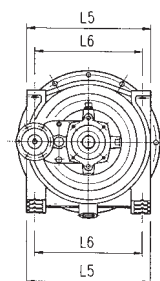
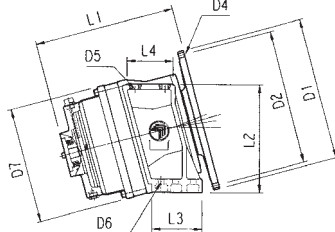


FIGURA B



Modello	Dimensioni												
	D1	D2	D3	D4	D5	D6	D7	L1	L2	L3	L4	L5	L6
501	200	222	245	13 N° 4				270	195	138	89		
564	280	310	340	17 N° 10				365	240	165	85		
565	280	310	340	17 N° 10				290	240	165	85		
567	358	390	430	17 N° 18				435	300	210	110		
568	358	390	430	17 N° 18				360	300	210	110		
575	530	500		17 N° 24	22 N° 4	22 N° 6	435	450	400	188	170	460	400
577	530	500		17 N° 24	22 N° 4	22 N° 6	435	450	400	188	170	460	400
580	530	500		17 N° 24	22 N° 4	22 N° 6	435	525	400	188	170	460	400

**HEADQUARTERS**

**BONFIGLIOLI RIDUTTORI**  
 Via Giovanni XXIII, 7/A  
 40012 Lippo di Calderara di Reno  
 Bologna (ITALY)  
 Tel. (+39) 051 6473111  
 Fax (+39) 051 6473126  
 www.bonfiglioli.com

**SALES DEPARTMENT**

**BONFIGLIOLI RIDUTTORI S.p.A.**  
 Via Enrico Mattei, 12  
 Z.I. Villa Selva  
 47100 Forlì-Cesena (ITALY)  
 Tel. (+39) 0543 789111  
 Fax (+39) 0543 789242 - 0543 789245  
 trasmital@bonfiglioli.com

