



**Coppia trasmissibile:** 750 ... 9.000 Nm

**Peso escavatore**

Da 1,5 a 20 ton

**Rapporti di trasmissione**

7 ... 40

**Caratteristiche principali**

Montaggio su flangia

Albero lento con pignone integrale

Massima robustezza costruttiva

Elevata capacità di coppia

Cuscinetti di supporto albero lento con elevata capacità di carico

Estrema compattezza

**Motori idraulici**

Motore idraulico KAYABA con cilindrata fissa dotato di valvola limitatrice della pressione di tipo antiurto

**Optional per motore**

Valvola antioscillazione (swing-back)

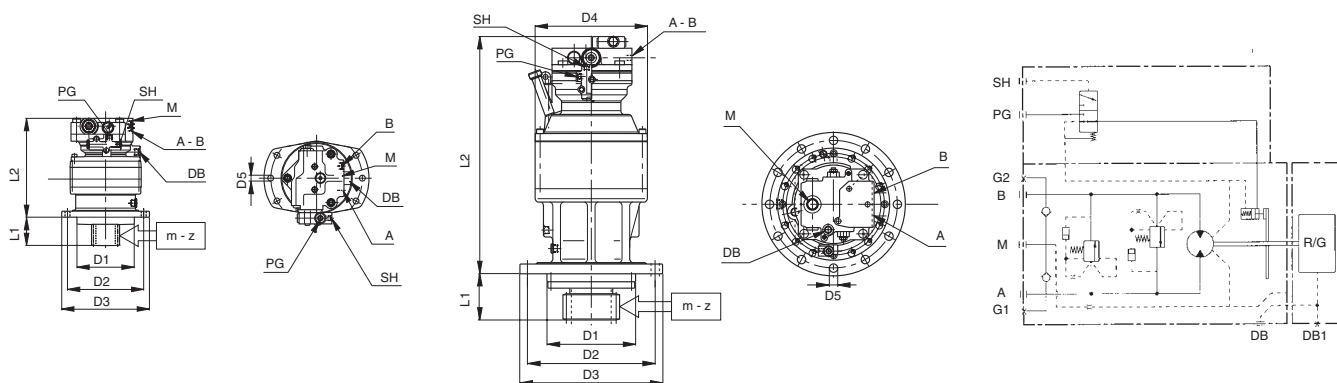
**Freno**

Freno multidisco di stazionamento a comando idraulico, azionato direttamente dal motore, su richiesta

Valvola ritardante della frenata su richiesta

| Modello       | Coppia max trasmissibile<br>Nm | Cilindrata motore<br>cm | Pressione massima<br>bar | Portata massima<br>l/min | Freno stazionamento |    | Rapporti<br>1: | Peso macchina (approx.)<br>ton |
|---------------|--------------------------------|-------------------------|--------------------------|--------------------------|---------------------|----|----------------|--------------------------------|
|               |                                |                         |                          |                          | Si                  | No |                |                                |
| 700 T1 K - 27 | 750                            | 27.40                   | 210                      | 15                       | •                   | •  | 8.2            | 1,5 - 2,5                      |
| 701 T2 K - 27 | 1200                           | 27.40                   | 210                      | 30                       | •                   | •  | 13,7-20,8      | 3 - 4                          |
| 703 T2 K - 27 | 2000                           | 27.40                   | 210                      | 45                       | •                   | •  | 14,8-35,6      | 5 - 6                          |
| 705 T2 K - 44 | 4000                           | 44.10                   | 280                      | 80                       | •                   | •  | 18-26,3        | 7 - 8                          |
| 706 T2 K - 63 | 6000                           | 62.90                   | 340                      | 120                      | •                   | •  | 15,3-33        | 9 - 10                         |
| 706 T2 K - 85 | 7000                           | 87.30                   | 340                      | 160                      | •                   | •  | 15,3-22,6      | 11 - 13                        |
| 707 T2 K - 85 | 9000                           | 87.30                   | 340                      | 160                      | •                   | •  | 14,7-22,3      | 15 - 18                        |

### DIMENSIONI D'INGOMBRO



| Modello       | Dimensioni |     |     |     |           |     |     |                     |                   |                       |                          |                        |   |
|---------------|------------|-----|-----|-----|-----------|-----|-----|---------------------|-------------------|-----------------------|--------------------------|------------------------|---|
|               | D1         | D2  | D3  | D4  | D5        | L1  | L2  | A-B                 | DB                | M                     | SH                       | PG                     | m z                                       |
| 700 T1 K - 27 |            | 228 | 260 | 186 | ∅ 13 n°6  | 76  | 221 | ATTACCHI PRINCIPALI | ATTACCO RICIRCOLO | LINEA ANTICAVITAZIONE | ATTACCO VALVOLA SPOLETTA | ATTACCO RILASCIO FRENO | Dati di dentatura pignone<br>SU RICHIESTA |
| 701 T2 K - 27 | 175        | 228 | 260 | 186 | ∅ 13 n°6  | 86  | 256 |                     |                   |                       |                          |                        |   |
| 703 T2 K - 27 | 175        | 245 | 272 | 244 | ∅ 18 n°10 | 120 | 330 |                     |                   |                       |                          |                        |   |
| 705 T2 K - 44 | 230        | 245 | 272 | 244 | ∅ 18 n°10 | 120 | 420 |                     |                   |                       |                          |                        |   |
| 706 T2 K - 63 | 230        | 332 | 372 | 292 | ∅ 22 n°10 | 150 | 580 |                     |                   |                       |                          |                        |   |
| 706 T2 K - 85 | 270        | 332 | 372 | 292 | ∅ 22 n°10 | 150 | 615 |                     |                   |                       |                          |                        |   |
| 707 T2 K - 85 | 360        | 360 | 410 | 348 | ∅ 22 n°12 | 160 | 580 |                     |                   |                       |                          |                        |   |

#### HEADQUARTERS

**BONFIGLIOLI RIDUTTORI**  
Via Giovanni XXIII, 7/A  
40012 Lippo di Calderara di Reno  
Bologna (ITALY)  
Tel. (+39) 051 6473111  
Fax (+39) 051 6473126  
www.bonfiglioli.com

#### SALES DEPARTMENT

**BONFIGLIOLI RIDUTTORI S.p.A.**  
Via Enrico Mattei, 12  
Z.I. Villa Selva  
47100 Forlì-Cesena (ITALY)  
Tel. (+39) 0543 789111  
Fax (+39) 0543 789242 - 0543 789245  
trasmital@bonfiglioli.com

