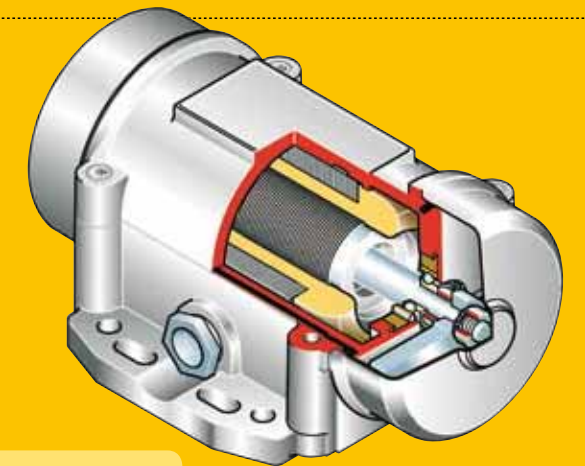


# MICRO



La serie MICRO è stata progettata per il servizio industriale continuo nei processi in cui è richiesta una ridotta forza centrifuga e dimensioni di ingombro contenute del motovibratore.

I motovibratori MICRO vengono impiegati in innumerevoli applicazioni nei processi di alimentazione, trasporto, vagliatura, calibratura, separazione, costipazione nelle macchine automatiche dell'industria chimica, alimentare, farmaceutica, imballaggio e automazione in genere.



## Caratteristiche tecniche

### Alimentazione

Tensione trifase da 24V a 480V, a 50Hz o 60Hz oppure monofase 100-130V a 60Hz e 200-240V a 50Hz (nella esecuzione standard dei modelli monofase il condensatore è già incluso in una custodia lungo il cavo di alimentazione); frequenza variabile da 20 a 60Hz, a coppia costante, con variatore di frequenza.

**Polarità**  
2 poli.

**Conformità alle Direttive Europee**  
Bassa Tensione 73/23/CE; Compatibilità Elettromagnetica 89/336/CE.

### Norme di riferimento

EN 60034-1, EN 50081-1, EN 50081-2, EN 50082-1, EN 50082-2.

### Funzionamento

Servizio continuo (S1) al massimo della forza centrifuga e della potenza elettrica dichiarate. Possibili anche servizi intermittenti in funzione del tipo di motovibratore e delle condizioni operative, per informazioni dettagliate rivolgersi all'assistenza tecnica.

### Forza centrifuga

Gamma estesa fino a 65 Kgf. (63.8 KN), regolabile con variazione della posizione delle masse eccentriche.

### Protezione meccanica

IP 65 secondo IEC 529, EN 60529.

### Classe d'isolamento

Classe F (155°C).

### Tropicalizzazione

Standard su tutti i motovibratori.

### Temperatura ambiente

Da -30°C a +40°C.

### Fissaggio del motovibratore

In tutte le posizioni e quindi senza limitazione alcuna.

### Lubrificazione

Tutti i motovibratori sono lubrificati

correttamente in fabbrica e non necessitano di alcuna ulteriore lubrificazione all'atto dell'utilizzo in condizioni operative normali (lubrificazione "FOR LIFE").

### Motore elettrico

Tipo asincrono trifase e monofase. Il modello M3/4 è fornibile solo in esecuzione monofase e non necessita di condensatore. I modelli M3/20 e M3/45 sono fornibili sia in esecuzione trifase che monofase, nelle versioni monofase il condensatore è già incluso in una apposita custodia lungo il cavo di alimentazione.

### Carcassa

In lega leggera di alluminio ad alta resistenza con trattamento superficiale di brillantazione.

### Masse eccentriche

Di tipo a lamelle, consentono una regolazione a gradini tramite variazione del numero di masse montate o rotazione delle stesse.

### Coperchi masse

In acciaio inossidabile AISI 304.

### Altre caratteristiche

Tutti i modelli standard della serie MICRO sono forniti con cavo di alimentazione di 2 metri e, nei

modelli che lo richiedono, condensatore inserito in apposita custodia lungo il cavo. La certificazione CSA può essere fornita su richiesta e il prodotto fornito non è equipaggiato di condensatore (né lungo il cavo né in altra posizione), pertanto è l'utilizzatore che lo deve installare a norma.

## Certificazioni



Norma CAN/CSA - C22.2, N. 100-95, Certificato n° LR 100948 Classe 4211 01 - Motori e generatori

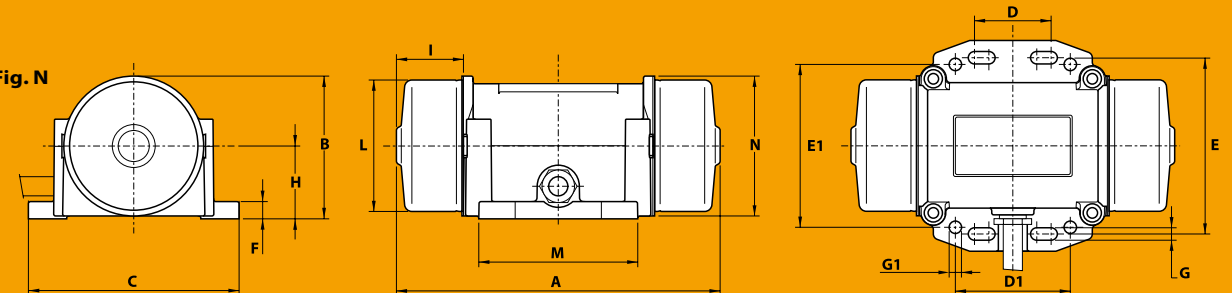


Certificato GOST-R per tutti i modelli di motovibratore: GOST 16264.1, GOST 16264.0, GOST R 51689



Conformità con le Direttive Comunitarie applicabili.

Fig. N



	Descrizione			Caratteristiche meccaniche					Caratteristiche elettriche			Caratteristiche dimensionali (mm)																	
	Codice	Tipo	CSA	rpm		Forza centrifuga kg		Peso kg	Potenza ass. max W	Corrente max A	Tipo	Fig.	A	B	C	D	D1	E	E1	F	G	øG1	N°	H	I	L	M	N	Pressacavo
trifase	600290	M3/4	□	3000	3600	4	6	0.92	24	-	M3/4	N	113	62.5	90	25-40	-	75	-	9	5.5	-	4	32	20	56.6	59	61	M12x1.5
	600291	M3/20	□	3000	3600	20	29	1.97	35	0.15	M3/20	N	154	74.5	110	25-40	60	92	85	9	6.5	6.5	8	38	27.5	68.6	83	73	M16x1.5
	600292	M3/45	□	3000	3600	45	65	2.20	45	0.16	M3/45	N	169	74.5	110	25-40	60	92	85	9	6.5	6.5	8	38	35	68.6	83	73	M16x1.5
monofase	600290	M3/4	□	3000	3600	4	6	0.92	24	0.13	M3/4	N	113	62.5	90	25-40	-	75	-	9	5.5	-	4	32	20	56.6	59	61	M12x1.5
	600291	M3/20	□	3000	3600	20	29	1.97	35	0.17	M3/20	N	154	74.5	110	25-40	60	92	85	9	6.5	6.5	8	38	27.5	68.6	83	73	M16x1.5
	600292	M3/45	□	3000	3600	45	65	2.20	45	0.20	M3/45	N	169	74.5	110	25-40	60	92	85	9	6.5	6.5	8	38	35	68.6	83	73	M16x1.5

□ L'esecuzione CSA è fornibile su richiesta e non prevede la fornitura del condensatore.