



R. C. TRASMISSIONI S.R.L.

CATENE . GUIDA CATENE . LIMITATORI DI COPPIA . RONDELLE

R. C. TRASMISSIONI S.R.L.

Sede e deposito centrale: 21020 BUGUGGIATE (Va) - Via Rossini, 13
Tel. 0332.457.222 (r.a.) - Fax 0332.890.186

40011 BOLOGNA / Anzola dell'Emilia - Via I° Maggio, 10 - Tel. 051.735.290 - Fax 051.735.366

20156 MILANO - Via E. Cantoni, 3 - Tel. 02.33.400.947 - Fax 02.33.400.949

35127 PADOVA - Via Portogallo, 11 int. 73 - Tel. 049.87.05.184 - Fax 049.87.00.037

10148 TORINO - Via G. B. Lulli, 61H - Tel. 011.22.67.146 - Fax 011.22.66.925

Filiali estere:

R. C. TRASMISSIONI ESPAÑA S.L.

Poligono Industrial La Gavarra

c/Purgatori, n°10 - 08540 CENTELLES - ESPAÑA - Ph. 0034 93 8440099 - Fax 0034 93 8442193



INDICE

Limitatori di coppia	pag. 2 - 3
Anelli di bloccaggio - Rondelle tornite	pag. 4 ÷ 7
Catene a rulli serie europea NCR	pag. 8
Guida catene in polietilene	pag. 9 ÷ 11
Condizioni generali di Vendita	

LIMITATORI DI COPPIA PER ATTRITO FRICTION TORQUE LIMITERS

Il limitatore di coppia trova impiego ove vi sia la necessità di una efficace protezione dai sovraccarichi su organi meccanici (cinematismi o macchine).

Il dispositivo di impiego semplice ed efficace offre piena affidabilità operativa, questi slittando quando la coppia richiesta oltrepassa il valore pretrataro rientra automaticamente in lavoro quando il sovraccarico cessa.

L'organo prescelto tra le pulegge, ruote per catena e ingranaggi, viene disposto fra i dischi frizione che, serrati mediante la compressione delle molle a tazza sviluppano una forza di attrito determinata dal serraggio della ghiera.

Scelta del limitatore di coppia:

T_{kw} = Potenza in Kw

n = giri al minuto

M_t = Momento torcente (Nm)

Il momento torcente è dato dalla relazione:

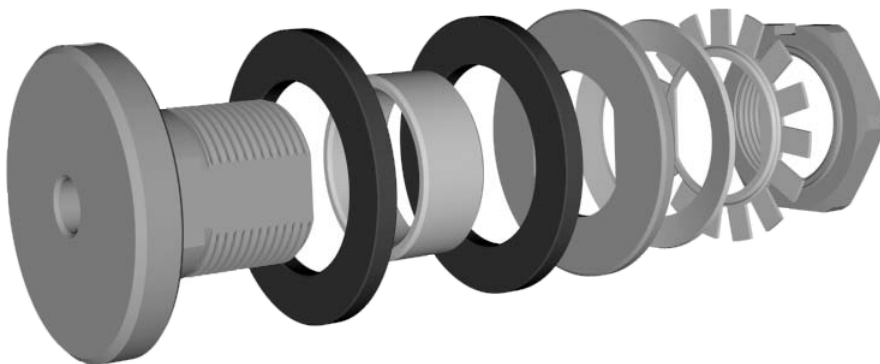
$$M_t = \frac{9550 \cdot T_{kw}}{n}$$

Esemp.: Supponiamo di azionare un motore con le seguenti caratteristiche:

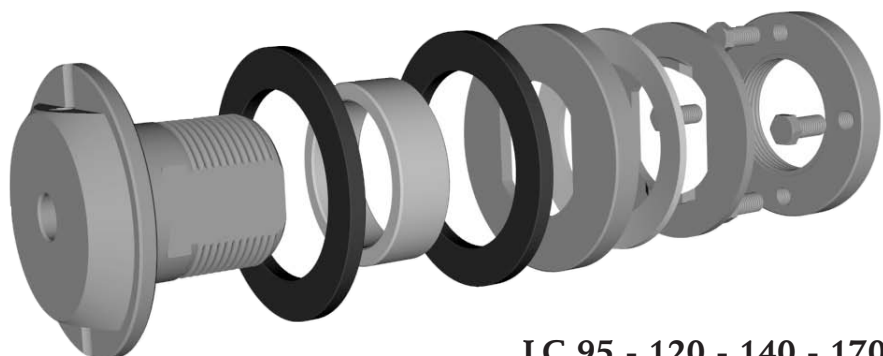
Potenza 4 Kw e $n = 1550$ g/1'

$$M_t = \frac{9550 \cdot 4}{1550} = 24,64 \text{ Nm}$$

Per cui sceglieremo un limitatore con coppia uguale o superiore a 24,64 Nm.



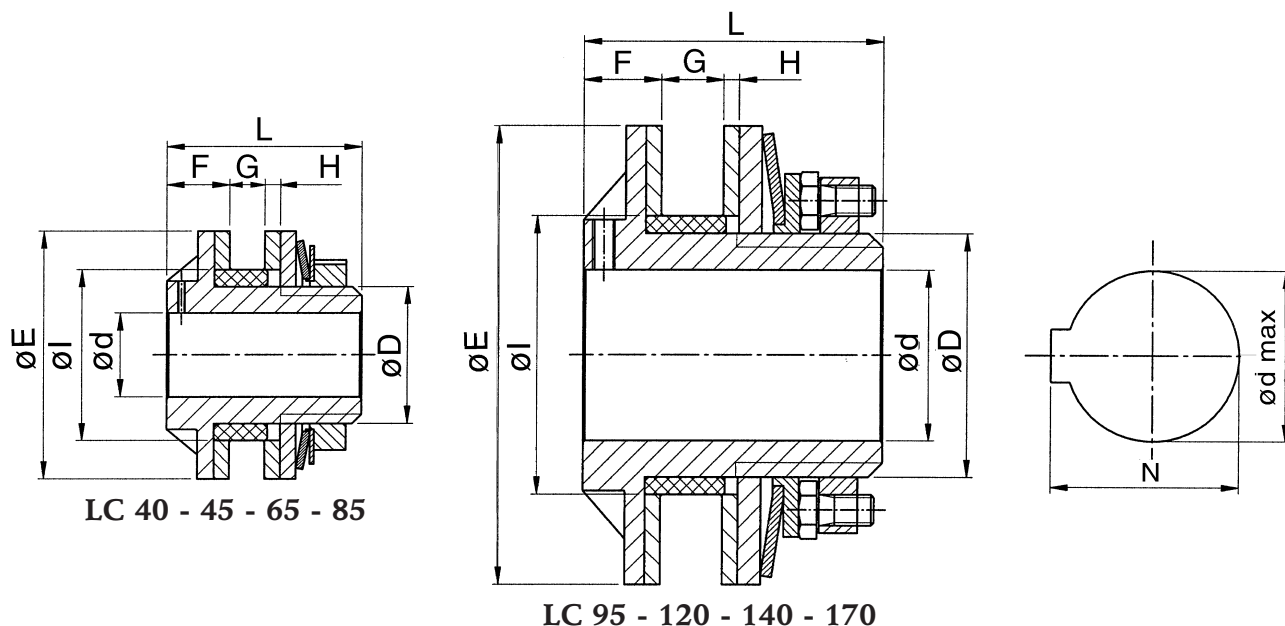
LC 40 - 45 - 65 - 85



LC 95 - 120 - 140 - 170

LIMITATORI DI COPPIA PER ATTRITO

FRICITION TORQUE LIMITERS



ESEMPIO:

LC 85-1 con 1 molla - LC 85-2 con 2 molle

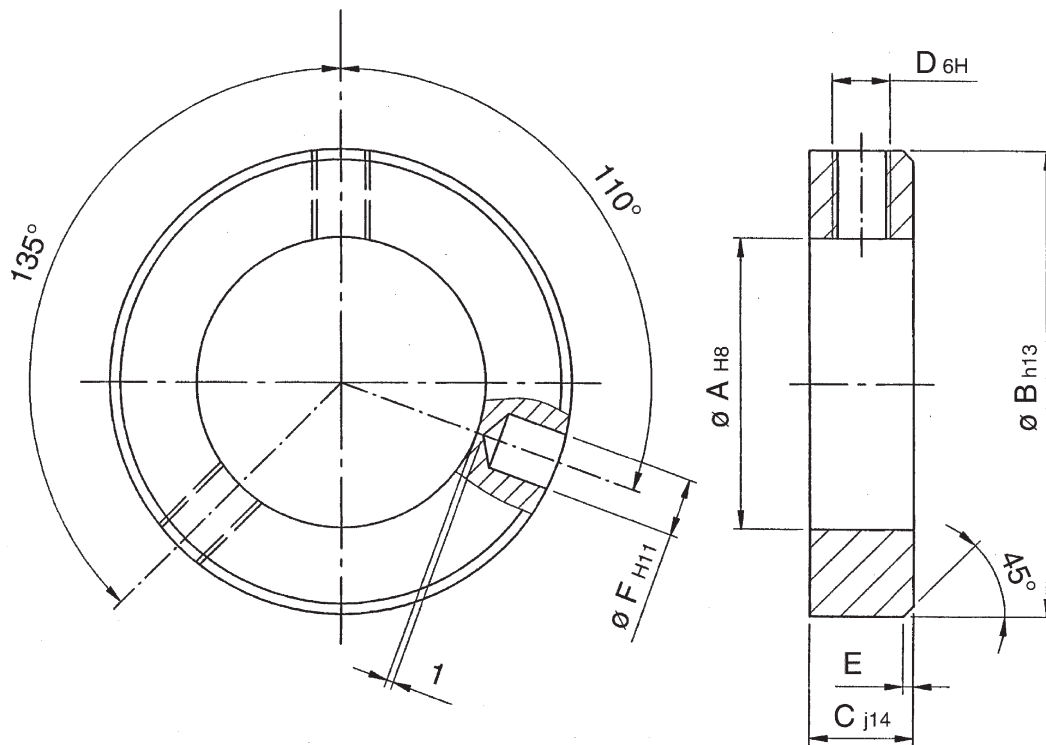
Tipo Type	ØE	ØIh8	Ød	F	G max	H	ØD	L	Foro max - chiavezza Max bore - keyway DIN 6885/1 <i>a richiesta - on request</i>		Coppia Max N/m Torque	N° molle Springs DIN 2093	Ingranaggi per catena std. Chain sproket Ra (μ) = 1,6 ÷ 2	
									Ø d max	N			Passo x rullo Ø Pitch x roller Ø	N° denti Nr. Teeth
LC 40-1	40	26	7	10	7	3	22	30	14	16,3	15	1	3/8" x 6,35	18 - 21
LC 40-2											28	2	1/2" x 8,51	15
LC 45-1	45	35	7	11	7	3	32	35,5	20	22,8	30	1	3/8" x 6,35	19 - 23
LC 45-2											55	2	1/2" x 8,51	17
LC 65-1	65	45	10	16	10	4	36	50,5	22	24,8	70	1	3/8" x 6,35	27
LC 65-2											120	2	1/2" x 8,51	21
													5/8" x 10,16	19
LC 85-1	85	52	15	17	12	4	42	55,5	25	28,3	130	1	3/8" x 6,35	38
LC 85-2											240	2	1/2" x 8,51	25
													5/8" x 10,16	21
													3/4 x 12,07	18
LC 95-1	95	60	15	18	12	4	52	67	35	38,3	190	1	1/2" x 8,51	30
LC 95-2											340	2	5/8" x 10,16	25
													3/4 x 12,07	19
LC 120-1	120	73	20	20	17	4	64	78	45	48,8	350	1	1/2" x 8,51	38
LC 120-2											650	2	5/8" x 10,16	32
													3/4 x 12,07	25
													1" x 15,88	21
LC 140-1	140	90	20	23	18	4	85	86,5	60	64,4	650	1	3/4 x 12,07	35
LC 140-2											1200	2	1" x 15,88	21
LC 170-1	170	100	28	27,5	19,5	4,5	90	95	65	69,4	1000	1	3/4 x 12,07	35
LC 170-2											1800	2	1" x 15,88	25
													1"1/4 x 19,05	22

N.B. Si consiglia vivamente di utilizzare i limitatori della serie **LC** a secco, controllando con estrema attenzione che prodotti oleosi o liquidi in genere, non raggiungano in alcun modo i materiali d'attrito per non causare un repentino ed inevitabile decadimento delle prestazioni.

I dischi frizione sono costituiti da una struttura assolutamente priva di amianto.

ANELLI DI BLOCCAGGIO SECONDO DIN 705

STANDARDIZED COLLARS DIN 705



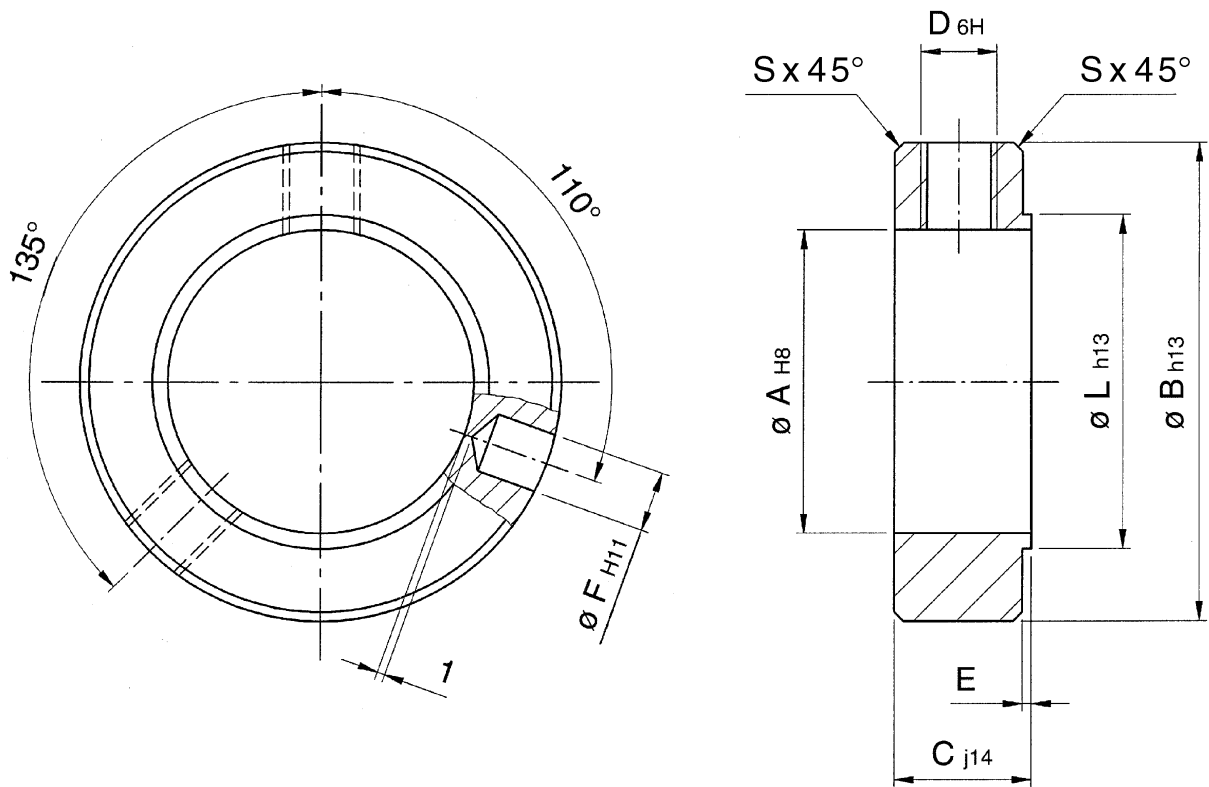
MATERIALE: C45 UNI 7845

TIPO	A	B	C	D	E	F
C-ABU 6	6	12	8	M4	0,8	1,5
C-ABU 8	8	16	8	M4	0,8	2
C-ABU 10	10	20	10	M5	1	3
C-ABU 12	12	22	12	M6	1,2	4
C-ABU 15	15	25	12	M6	1,2	4
C-ABU 16	16	28	12	M6	1,2	4
C-ABU 18	18	32	14	M6	1,4	5
C-ABU 20	20	32	14	M6	1,4	5
C-ABU 25	25	40	16	M8	1,6	6
C-ABU 30	30	45	16	M8	1,6	6
C-ABU 35	35	56	16	M8	1,6	8
C-ABU 40	40	63	18	M10	1,8	8
C-ABU 45	45	70	18	M10	1,8	8
C-ABU 50	50	80	18	M10	1,8	10
C-ABU 60	60	90	20	M10	2	10
C-ABU 70	70	100	20	M10	2	10

Confezioni da 100 pezzi C-ABU 6÷20
 Confezioni da 50 pezzi C-ABU 25÷70

ANELLI DI BLOCCAGGIO FORMA C-AB

STANDARDIZED COLLARS FORM C-AB



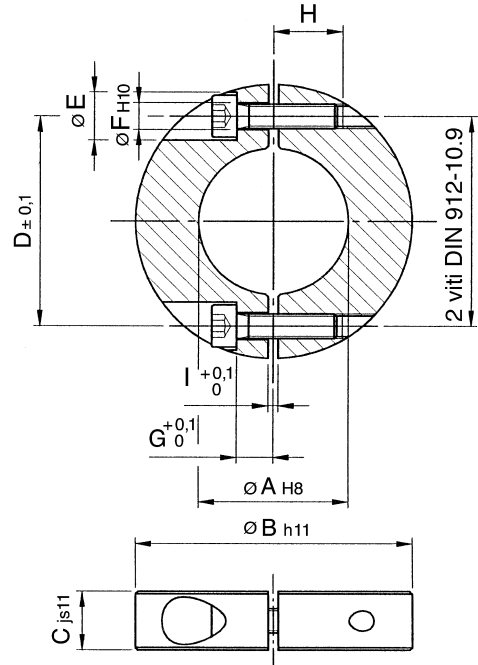
MATERIALE: C45 UNI 7845 FOSFATATO - ZINCATO

TIPO	A	B	C	D	E	F	L	S
C-AB 6	6	12	8	M4	0,6	1,5	8	0,3
C-AB 8	8	16	8	M4	0,8	2	10	0,3
C-AB 10	10	20	10	M5	0,8	3	13	0,3
C-AB 12	12	22	12	M5	0,8	4	15	0,5
C-AB 15	15	25	12	M6	1	4	18	0,6
C-AB 17	17	28	12	M6	1	4	20	0,6
C-AB 20	20	32	14	M6	1	5	24	0,8
C-AB 25	25	40	16	M6	1	6	29	0,8
C-AB 30	30	45	16	M8	1,2	6	34	1
C-AB 35	35	56	16	M8	1,2	8	39	1
C-AB 40	40	63	18	M10	1,2	8	44	1

ANELLI DI BLOCCAGGIO A MORSETTO CLAMP COLLARS

MATERIALE: C45 UNI 7845 FOSFATATO - ZINCATO

TIPO	A	B	C	D	E	F	G	H	I	Viti
C-ADB 8	8	25	10	15	8	4,5	5	15	1,4	M4x15
C-ADB 10	10	32	10	20	8	4,5	5	15	1,4	M4x15
C-ADB 12	12	32	10	20	8	4,5	5	15	2	M4x15
C-ADB 15	15	40	12	25	10	4,5	7	18	2	M5x20
C-ADB 18	18	45	12	30	10	5,5	7	18	2	M5x20
C-ADB 20	20	45	12	30	10	5,5	7	18	2	M5x20
C-ADB 24	24	50	12	36	10	5,5	7	18	2	M5x20
C-ADB 25	25	50	12	36	10	5,5	7	18	2	M5x20
C-ADB 28	28	56	12	42	10	5,5	7	18	2	M5x20
C-ADB 30	30	56	12	42	10	5,5	7	18	2	M5x20
C-ADB 32	32	56	12	42	10	5,5	7	18	2	M5x20
C-ADB 35	35	63	12	48	10	5,5	7	18	2	M5x20
C-ADB 38	38	63	12	48	10	5,5	7	18	2	M5x20
C-ADB 40	40	70	14	55	11	6,5	7	18	2	M6x20
C-ADB 45	45	80	14	65	11	6,5	7	18	2	M6x20
C-ADB 50	50	80	14	65	11	6,5	7	18	2	M6x20
C-ADB 60	60	100	16	80	14	8,5	7	18	2	M8x20
C-ADB 70	70	110	20	88	17	11	8,5	22	3	M10x25
C-ADB 80	80	125	20	100	17	11	8,5	22	3	M10x25



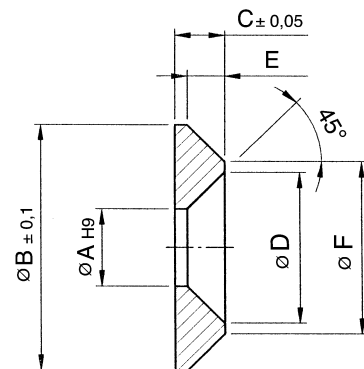
Confezioni da 10 pezzi C-ADB 8 ÷ 40 - Confezioni da 5 pezzi C-ADB 45 ÷ 70

RONDELLE TORNITE CONICHE TURNED CONICAL WASHERS

MATERIALE: C45 UNI 7845 FOSFATATO - ZINCATO

TIPO	A	B	C	D	E	F
C-RC 4	4,1	13	3	8	2,1x45°	8,8
C-RC 5	5,2	16	3,5	10	2,6x45°	10,8
C-RC 6	6,5	18	3,5	10	2,1x45°	13,8
C-RC 8	8,5	25	5	16,5	3,5x45°	18
C-RC 10	10,5	33	7	20,5	6x45°	21
C-RC 12	12,5	40	8	24,5	7x45°	26

Confezioni da 30 pezzi

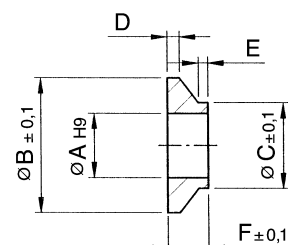


RONDELLE TORNITE PER TESTE SNODATE TURNED WASHERS FOR ARTICULATED HEADS

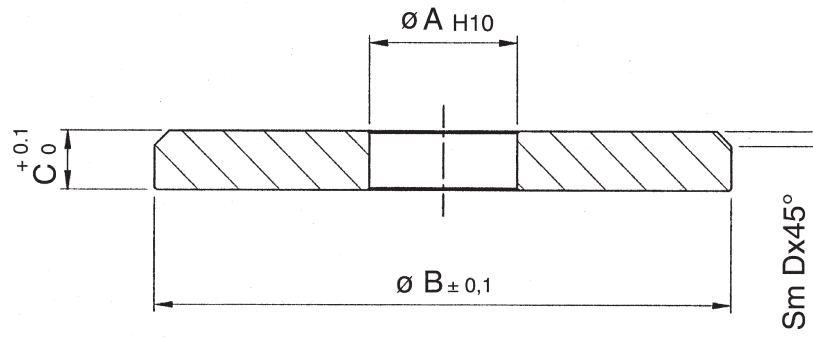
MATERIALE: C45 UNI 7845 FOSFATATO - ZINCATO

TIPO	A	B	C	D	E	F
C-RS 6	6,5	15	9	1,5	1	4
C-RS 8	8,5	22	12	1,5	2	6,5
C-RS 10	10,5	22	14	1,5	3	6,5

Confezioni da 30 pezzi



RONDELLE TORNITE A GROSSO SPESSORE THICK TURNED WASHERS IN COMPLIANCE

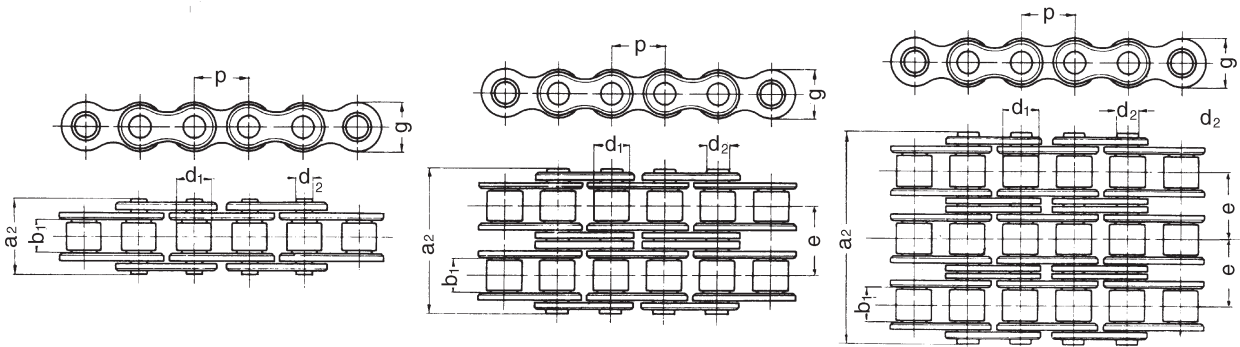


MATERIALE: C45 UNI 7845

TIPO	A	B	C	D
C-RGS 3-10	3,2	10	2	0,5
C-RGS 4-10	4,2	10	2	0,5
C-RGS 4-15	4,2	15	3	0,5
C-RGS 5-15	5,2	15	3	0,5
C-RGS 5-20	5,2	20	3	0,5
C-RGS 5-25	5,2	25	4	1
C-RGS 5-30	5,2	30	4	1
C-RGS 6-15	6,2	15	3	0,5
C-RGS 6-20	6,2	20	3	0,5
C-RGS 6-25	6,2	25	4	1
C-RGS 6-30	6,2	30	4	1
C-RGS 6-35	6,2	35	5	1
C-RGS 6-40	6,5	40	5	1
C-RGS 8-20	8,5	20	4	0,5
C-RGS 8-25	8,5	25	4	1
C-RGS 8-30	8,5	30	4	1
C-RGS 8-35	8,5	35	5	1
C-RGS 8-40	8,5	40	5	1
C-RGS 8-45	8,5	45	5	2
C-RGS 8-50	8,5	50	6	2
C-RGS 10-25	10,5	25	4	1
C-RGS 10-35	10,5	35	5	1
C-RGS 10-40	10,5	40	5	1
C-RGS 10-45	10,5	45	5	2
C-RGS 10-50	10,5	50	6	2
C-RGS 12-50	12,5	50	6	2

Confezioni da 50 pezzi

CATENE A RULLI SERIE EUROPEA NRC®



CATENA A RULLI SEMPLICE - SIMPLEX ROLLER CHAIN

ISO Nr.	mm	p	inch	b ₁ mm min.	d ₂ mm	d ₁ mm max.	a ₂ mm max	g mm max	f cm ²	Kg./m =
04-1	6		-	2,80	1,85	4,00	7,4	5,00	0,07	0,12
05B-1	8		-	3,00	2,31	5,00	8,6	7,11	0,11	0,18
06B-1	9,525		3/8"	5,72	3,28	6,35	13,5	8,26	0,28	0,41
08B-1	12,7		1/2"	7,75	4,45	8,51	17,0	11,81	0,50	0,70
10B-1	15,875		5/8"	9,65	5,08	10,16	19,6	14,73	0,67	0,95
12B-1	19,05		3/4"	11,68	5,72	12,07	22,7	16,13	0,89	1,25
16B-1	25,4		1"	17,02	8,28	15,88	36,1	21,08	2,10	2,70
20B-1	31,75		1 1/4"	19,56	10,19	19,05	43,2	26,42	2,95	3,60
24B-1	38,1		1 1/2"	25,40	14,63	25,40	53,4	33,40	5,54	6,70
28B-1	44,45		1 3/4"	30,99	15,90	27,94	65,1	37,08	7,40	8,30
32B-1	50,8		2"	30,99	17,81	29,21	67,4	42,29	8,11	10,50

CATENA A RULLI DOPPIA - DUPLEX ROLLER CHAIN

ISO Nr.	mm	p	inch	b ₁ mm min.	d ₂ mm	d ₁ mm max.	a ₂ mm max	g mm max	e mm	f cm ²	Kg./m =
06B-2	9,525		3/8"	5,72	3,28	6,35	23,8	8,26	10,24	0,55	0,78
08B-2	12,7		1/2"	7,75	4,45	8,51	31,0	11,81	13,92	1,00	1,35
10B-2	15,875		5/8"	9,65	5,08	10,16	36,2	14,73	16,59	1,34	1,85
12B-2	19,05		3/4"	11,68	5,72	12,07	42,2	16,13	19,46	1,78	2,50
16B-2	25,4		1"	17,02	8,28	15,88	68,0	21,08	31,88	4,21	5,40
20B-2	31,75		1 1/4"	19,56	10,19	19,05	79,7	26,42	35,45	5,91	7,20
24B-2	38,1		1 1/2"	25,40	14,63	25,40	101,8	33,40	48,36	11,09	13,50
28B-2	44,45		1 3/4"	30,99	15,90	27,94	124,7	37,08	59,56	14,81	16,60
32B-2	50,8		2"	30,99	17,81	29,21	126,0	42,29	58,55	16,23	21,00

CATENA A RULLI TRIPLA - TRIPLEX ROLLER CHAIN

ISO Nr.	mm	p	inch	b ₁ mm min.	d ₂ mm	d ₁ mm max.	a ₂ mm max	g mm max	e mm	f cm ²	Kg./m =
06B-3	9,525		3/8"	5,72	3,28	6,35	34,0	8,26	10,24	0,83	1,2
08B-3	12,7		1/2"	7,75	4,45	8,51	44,9	11,81	13,92	1,50	2,0
10B-3	15,875		5/8"	9,65	5,08	10,16	52,8	14,73	16,59	2,02	2,8
12B-3	19,05		3/4"	11,68	5,72	12,07	61,7	16,13	19,46	2,68	3,8
16B-3	25,4		1"	17,02	8,28	15,88	99,9	21,08	31,88	6,32	8,0
20B-3	31,75		1 1/4"	19,56	10,19	19,05	116,1	26,42	36,45	8,86	11,0
24B-3	38,1		1 1/2"	25,40	14,63	25,40	150,2	33,40	48,36	16,64	21,0
28B-3	44,45		1 3/4"	30,99	15,90	27,94	184,3	37,08	59,56	22,21	25,0
32B-3	50,8		2"	30,99	17,81	29,21	184,5	42,29	58,55	24,34	32,0

INOX DISPONIBILE NEI PASSI 06 B1 - 08 B1 - 10 B1 - 12 B1 - 16 B1

GUIDA CATENE IN POLIETILENE

CHAIN GUIDE RAILS IN POLYETHYLENE

Materiale: PE-UHMW

Polietilene ad alto peso molecolare (p.m. oltre 1.000.000).

Colore: verde - lunghezza standard mt. 2 - a richiesta mt. 3 - 4.

Peso specifico g/cm³ 0,945.

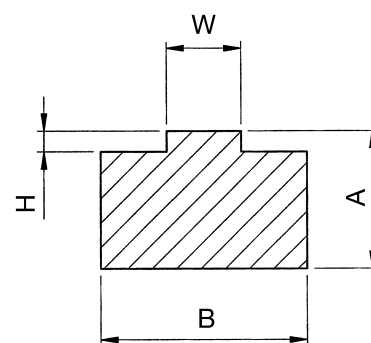
Coefficiente attrito dinamico 0,2 (P=0,05 N/mm² - V=0,6 m/s - T=40°C).

Temperatura di impiego: -200°C÷60°C. Per brevi periodi per contatto 80°C.

Dilatazione termica lineare: mm 2 ogni 10°C a partire dalla temperatura ambiente di 20°C.

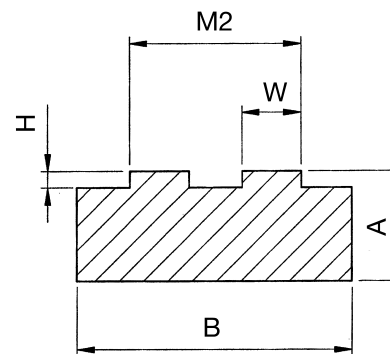
Profilo «T» per catena semplice	Catena	ISO	Dimensioni guide		Peso Kg/m	
			H	W		
A x B						
GCT-06	10x15	3/8"x7/32"	06 B-1	1,5	5,4	0,130
GCT-08	10x20 15x20 20x20	1/2"x5/16"	08 B-1	2,2	7,4	0,175 0,260 0,340
GCT-10	15x20 20x20	5/8"x3/8"	10 B-1	2,6	9,2	0,250 0,333
GCT-12	15x25 20x25	3/4"x7/16"	12 B-1	2,4	11,3	0,320 0,430
GCT-16	15x40 20x40	1"x17,02 mm	16 B-1	3,5	16,5	0,450 0,675

Profilo «T»



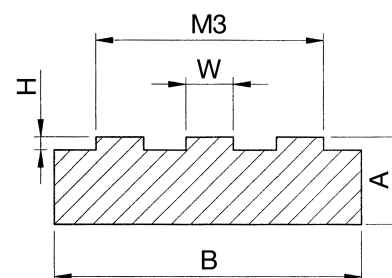
Profilo «T2» per catena doppia	Catena	ISO	Dimensioni guide			Peso Kg/m	
			H	M2	W		
A x B							
GC-T2-06	10x25	3/8"x7/32"	06 B-2	1,5	15,74	5,4	0,220
GC-T2-08	10x35 15x35 20x35	1/2"x5/16"	08 B-2	2,2	21,42	7,4	0,295 0,460 0,630
GC-T2-10	10x40 15x40 20x40	5/8"x3/8"	10 B-2	2,6	25,79	9,2	0,320 0,540 0,770
GC-T2-12	15x45 20x45	3/4"x7/16"	12 B-2	2,4	30,76	11,3	0,620 0,845
GC-T2-16	15x65 20x65	1"x17,02 mm	16 B-2	3,5	48,38	16,5	0,860 1,185

Profilo «T2»



Profilo «T3» per catena tripla	Catena	ISO	Dimensioni guide			Peso Kg/m	
			H	M3	W		
A x B							
GC-T3-06	10x35	3/8"x7/32"	06 B-3	1,5	25,88	5,4	0,770
GC-T3-08	10x45 15x45 20x45	1/2"x5/16"	08 B-3	2,2	35,24	7,4	0,820 1,045 1,270
GC-T3-10	10x55 15x55 20x55	5/8"x3/8"	10 B-3	2,6	42,38	9,2	0,850 1,125 1,400
GC-T3-12	15x60 20x60	3/4"x7/16"	12 B-3	2,4	50,22	11,3	0,855 1,155

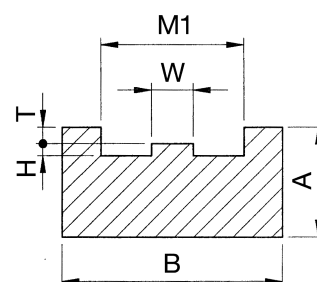
Profilo «T3»



GUIDA CATENE IN POLIETILENE CHAIN GUIDE RAILS IN POLYETHYLENE

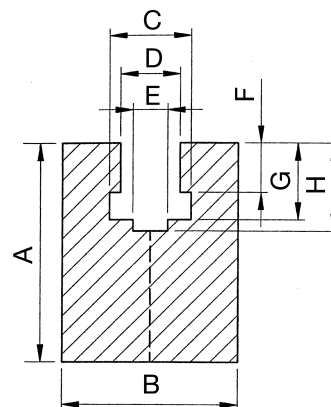
Profilo «E» per catena semplice	Catena	ISO	Dimensioni guide				Peso Kg/m	
			H	M1	W	T		
A x B								
GC-E-06	10x20	3/8"x7/32"	06 B-1	1,5	15	5,4	4,35	0,188
GC-E-08	15x25	1/2"x5/16"	08 B-1	2,2	16,3	7,4	1,6	0,352
GC-E-10	15x28	5/8"x3/8"	10 B-1	2,6	19,2	9,2	2,1	0,394
GC-E-12	20x38	3/4"x7/16"	12 B-1	2,4	28	11,3	11,11	0,564
GC-E-16	25x51	1"x17,02 mm	16 B-1	3,5	41	16,5	16,48	0,830

Profilo «E»



Profilo «K» per catena semplice	Catena	ISO	Dimensioni guide						Peso Kg/m	
			H	D	E	F	G	C		
A x B										
GC-K-06	25x20	3/8"x7/32"	06 B-1	10	6,8	4	5,6	8,7	9,3	0,430
GC-K-08	30x24	1/2"x5/16"	08 B-1	12,7	9	5	7,4	11,5	12,8	0,550
GC-K-10	35x30	5/8"x3/8"	10 B-1	14,8	10,7	6	9,3	13,5	15,4	0,830
GC-K-12	35x40	3/4"x7/16"	12 B-1	17,5	12,7	7	11,3	15,9	16,9	1,100
GC-K-16	45x40	1"x17,02 mm	16 B-1	26,8	16,5	9	16,6	25,7	24,4	1,220

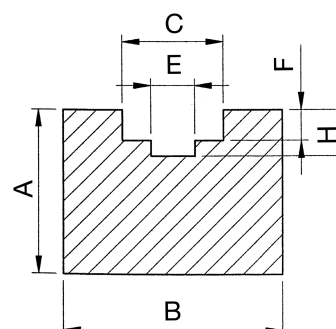
Profilo «K»



A richiesta fornibili in due metà con sovrapprezzo 10%

Profilo «U» per catena semplice	Catena	ISO	Dimensioni guide			Peso Kg/m		
			H	E	F		C	
A x B								
GC-U-06	15x20	3/8"x7/32"	06 B-1	4,2	4	2,8	9,2	0,260
GC-U-08	15x25	1/2"x5/16"	08 B-1	4,8	5	3,5	12,7	0,310
GC-U-10	15x25	5/8"x3/8"	10 B-1	5,1	6	3,6	15,2	0,300
GC-U-12	20x25	3/4"x7/16"	12 B-1	5,7	7	3,9	16,7	0,400

Profilo «U»



GUIDA CATENE IN POLIETILENE

CHAIN GUIDE RAILS IN POLYETHYLENE

Profilo «KG» per catena semplice	Catena	ISO	Sup- porto met.	Dimensioni guide						Peso Kg/m	
				H	D	E	F	G	C		
A x B											
GC-KG-08	22,5x27(*)	1/2"x5/16"	08 B-1	C10	13	8,7	5	7,4	11,5	12,8	1,295
GC-KG-10	22,5x27	5/8"x3/8"	10 B-1	C10	14,9	10,7	6	9,3	13,5	15,4	1,285
GC-KG-12	22,5x27	3/4"x7/16"	12 B-1	C10	17,5	12,3	7	11,3	15,9	16,9	1,275

(*) A richiesta

A richiesta fornibili in due metà con sovrapprezzo 10%

Profilo «CT» per catena semplice	Catena	ISO	Sup- porto met.	Dimensioni guide				Peso Kg/m	
				H	T	W	B1		
A x B									
GC-CT-08	15x20	1/2"x5/16"	08 B-1	C3	2,2	17	7,4	20	0,820
GC-CT-10	15x20	5/8"x3/8"	10 B-1	C3	2,6	17	9,2	20	0,830
GC-CT-12	15x20	3/4"x7/16"	12 B-1	C3	2,4	17	11,3	20	0,840
GC-CT-16	15x28(*)	1"x17,02 mm	16 B-1	C5	3,5	18	16,5	28	1,240

(*) A richiesta

Profilo «CT2» per catena doppia	Catena	ISO	Sup- porto met.	Dimensioni guide				Peso Kg/m	
				H	T	W	B2		
A x B									
GC-CT2-06	15X15,7	3/8"X7/32"	06 B-2	C3	1,5	17	5,4	20	0,740
GC-CT2-08	15X21,4	1/2"x5/16"	08 B-2	C3	2,2	17	7,4	20	0,840
GC-CT2-10	15X25,9	5/8"x3/8"	10 B-2	C5	2,6	19	9,2	28	0,850
GC-CT2-12	15X30,7	3/4"x7/16"	12 B-2	C5	2,4	19	11,3	28	1,250
GC-CT2-16	20X48,3	1"x17,02 mm	16 B-2	C9	3,5	27	16,5	38	2,150

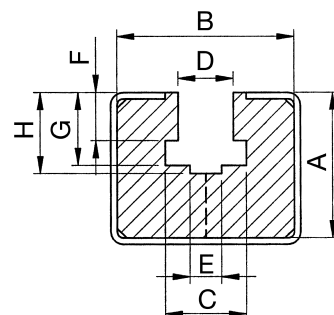
Supporti metallici	Lunghezza standard m.	A	Dimensioni guide			Peso Kg/m	
			B	D	S		
A x B							
C3	10x20 (*)	2	10	20	10	1,5	0,480
C5	12x28 (*)	2	12	28	14	2	0,850
C9	18x38 (*)	2	18	38	22	2,5	1,500
C10	24x30 (*)	2	24	30	20	1,5	0,950

(*) Disponibili in lamiera zincata - a richiesta in AISI 304

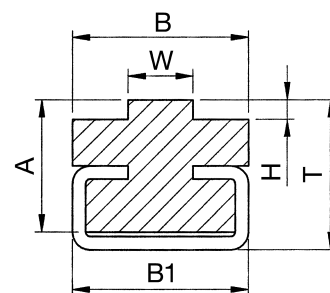
(*) Available in sheets zinc-plated - on request AISI 304

(*) Disponibles en tôle zingue - sur demande AISI 304

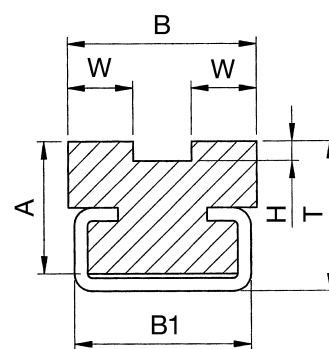
(*) Verfügbar in blechplatten verzinkt - auf anfrage AISI 304

NB: A richiesta si eseguono profili su disegno del cliente.**Profilo «KG»**

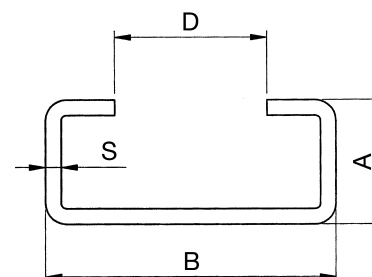
Predisposto per supporto metallico.

Profilo «CT»

Predisposto per supporto metallico.

Profilo «CT2»

Predisposto per supporto metallico.

Supporti metallici

Filiali italiane - depositi

R.C. TRASMISSIONI srl

21020 BUGUGGIATE (VA)

Via Rossini, 13

Tel. 0332 457222 (r.a.)

Fax 0332 890186

www.rctrasmissioni.com

informazioni@rctrasmissioni.com

35127 PADOVA

Via Portogallo, 11 int. 73

Tel. 049 8705184 - Fax 049 8700037

10148 TORINO

Via G.B.Lulli, 61h

Tel. 011 2267146 - Fax 011 2266925

20156 MILANO

Via E.Cantoni, 3

Tel. 02 33400947 - Fax 02 33400949

40011 BOLOGNA

Via 1° Maggio, 10 - Anzola dell'Emilia

Tel. 051 735290 - Fax 051 735366

R. C. TRASMISSIONI S.R.L.