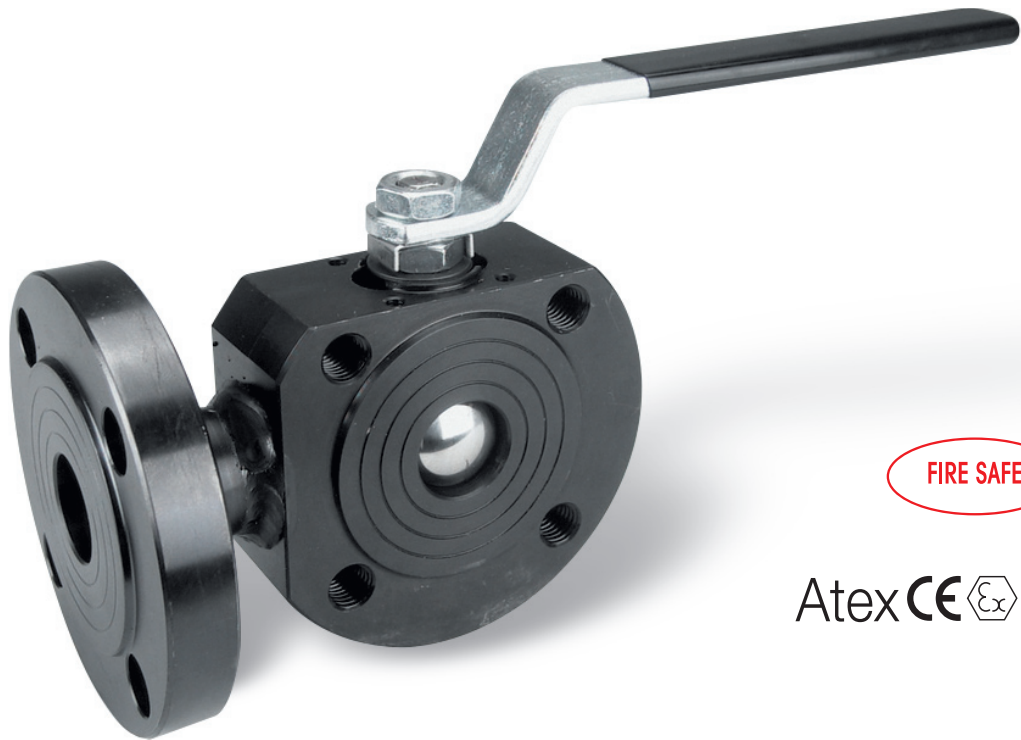


MOON 3W[®]



FIRE SAFE

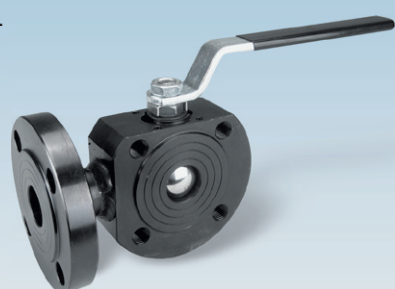
Atex II 2 GD*

STAINLESS STEEL



art. NA04	AISI 316L Sfera a L da DN 15 a DN 100 PN 40
art. NA02	AISI 316L Sfera a L da DN 15 a DN 100 PN 16
art. NF04	AISI 316L Sfera a T da DN 15 a DN 100 PN 40
art. NF02	AISI 316L Sfera a T da DN 15 a DN 100 PN 16

CARBON STEEL



art. NC04	A105 Sfera a L da DN 15 a DN 100 PN 40
art. NC02	A105 Sfera a L da DN 15 a DN 100 PN 16
art. NH04	A 105 Sfera a T da DN 15 a DN 100 PN 40
art. NH02	A 105 Sfera a T da DN 15 a DN 100 PN 16

CARATTERISTICHE PRINCIPALI STD:

- **ESECUZIONI COSTRUTTIVE:** AISI 316L e ASTM A 105.
- **PRESCRIZIONI GENERALI:** BS 5351.
- **DIAMETRI:** da DN15 a DN100.
- **PRESSIONI:** PN16/40 da DN15 a DN50 e DN80
PN16 per DN65 e DN100.
- **LIMITI TEMPERATURA:** da -20°C a +180°C • A105 -10°C: LF2 -20°C.
- **ATTACCHI accoppiabili con flange:** UNI-EN 1092 e DIN2501 BL.1.
- **FORATURA FLANGE:** METRICA.
- **STELO:** antiscoppio.
- **DISPOSITIVO ANTISTATICO:** std da DN40 (su richiesta DN15-DN32).
- **TENUTA:** tripla tenuta stelo brevettata ad effetto labirinto con regolazione automatica del sistema tramite molle a tazza.
- **ATTACCO:** ISO 5211 per accoppiamento con attuatori.
- **ORGANO DI MANOVRA:** leva.

IMPIEGHI GENERALI:

Valvola di Intercettazione (ON-OFF) per: Deviazione o miscelazione dei fluidi e dei gas sugli impianti in genere. Per utilizzi speciali verificare la compatibilità con le caratteristiche del processo e la resistenza alla corrosione anche mediante la apposita tabella.

ESECUZIONI SPECIALI:

- **PTFE+15% FIBRA DI VETRO:** -20°C + 195°C.
- **PTFE+CARBOGRAFITE:** +210°C.
- DN65 e DN100 PN25/PN40.
- Valvola con attuatore pneumatico.
- Riduttori con comando manuale.
- Prolunghe steli 50mm o 100mm.
- **ATEX:** Su richiesta la valvola è disponibile con certificato.
- Per ulteriori richieste speciali consultare il nostro servizio tecnico/commerciale.